

## Данные для рейтингов ESG в вузе: пропустить нельзя измерить

Анастасия Часовникова,  
заместитель директора Департамента стратегического планирования и развития,  
к.п.н.



# Рейтинги с ESG-повесткой, в которых участвует Политех



Топ-3\*



Топ-10\*



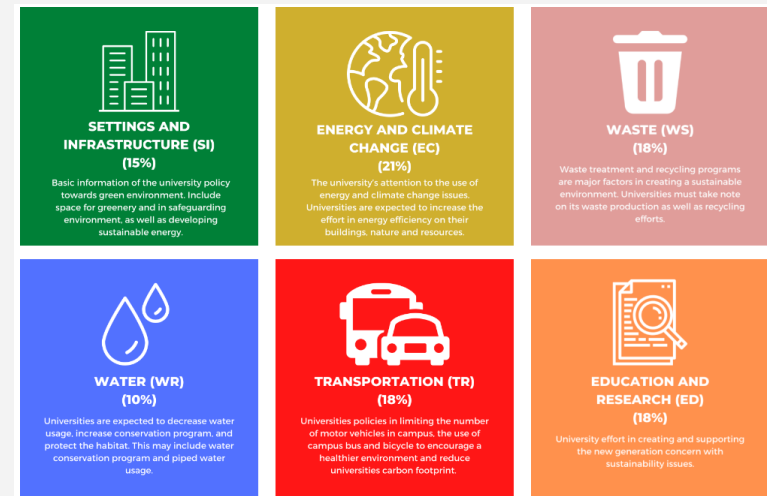
Топ-6\*




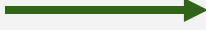
# Типы собираемых данных

Тип данных	Источник	Изменяемость	Трудоемкость	Релевантность	Простота интерпретации	Комментарий
Документы	Архивы вуза	Низкая	Высокая	Низкая	Низкая	В современных условиях наименее показательные данные
Информация из общедоступных баз данных	Сбор рейтинговым агентством	Высокая	Низкая	Средняя	Высокая	Не хватает среза проектов без публикаций. Возможна некорректная классификация самой БД
Количественные показатели	Внутренние информационные базы университета, запросы в профильные подразделения	Высокая	Высокая	Высокая	Высокая	Сложность налаживания сбора новых данных, разные единицы измерения
Фото-подтверждения	Самостоятельный сбор проектной командой	Низкая	Средняя	Низкая	Средняя	Быстрое устаревание, которое невозможно доказать, постановочность
Доклады	Самостоятельный сбор проектной командой по инфоповодам и через запросы	Высокая	Высокая	Высокая	Средняя	Наглядное, но слишком многомерное представление результатов вуза

# Структурные направления собираемых данных



# Проблемы и препятствия при сборе данных для рейтингов ESG

Проблема	Рекомендации для рейтинга
Объемные анкеты – полная занятость человека на 2 недели	 Фокусировка на наиболее релевантных типах и тематических направлениях данных
Трудности переходов с бумажных архивов документов на цифровые	 Снизить значимость документов в оценке
Отсутствие учета страновой специфики	 Исключение из учета показателей, которые либо противоречат законодательству, либо, наоборот, напрямую в нем закреплены (по стране)
Вопросы, дискриминирующие отраслевые/профильные вузы	 Исключить такие вопросы
Вопросы с ответами типа «Да/нет»	 Исключить такие вопросы
Отсутствие учета фактических, внедренных результатов исследований в области ESG	 Включение в анкету описаний проектов с экспертной оценкой
Единицы измерения, которые нужно переводить	 Настройка автоматического перевода единиц измерения
Формы Excel	 Интерфейс анкеты с верифицируемыми полями и кросс-проверкой

# Команда Политеха: Мыслить будущим

