

# Цифровые подходы к разработке, верификации и оценке ESG проектов в Университетах (на примере УрФУ)

**БЕЛЯЕВА ЖАННА СЕРГЕЕВНА**

к.э.н., доцент, академический директор ИнЭУ УрФУ, председатель  
рабочей группы “Комитет по Устойчивому развитию УрФУ”

**Миссия УрФУ:** повышение международной конкурентоспособности Уральского региона и обеспечение реиндустриализации, наращивание человеческого и научно-технического потенциала, сбалансированное обновление традиционных и развитие постиндустриальных отраслей экономики России, в первую очередь на территории Уральского федерального округа.

**Стратегия УрФУ** определяет 4 основных приоритетных направления развития университета: образование, научные исследования, сотрудничество с корпоративными партнерами, развитие персонала.

## Модель устойчивого развития УрФУ

– модель развития университета с учетом достижения релевантных целей устойчивого развития ООН для формирования ответственной образовательной среды с учетом национальной ESG-повестки, а также обеспечения положительных системных научных, социальных, культурных, экономических, экологических эффектов от проводимых Университетом мероприятий в рамках социально-экономической модели развития регионов присутствия.



## Принципы политики УР УрФУ



- ★ Принцип существенности тем ответственности и влияния
- ★ Принцип системности и открытости
- ★ Принцип внедрения лучших практик и коллегияльности
- ★ Принцип постоянного совершенствования
- ★ Принцип создания, внедрения, использования передовых технологий в образовании, управлении, науке

## Ключевые подходы

- ★ Системно-управленческий подход
- ★ Ценностно-ориентированный
- ★ Проектный-цифровой подход

## Ключевые элементы устойчивого развития:



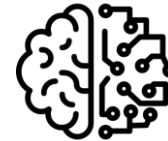
Усиление позиций на  
глобальном образовательном  
рынке



Качественное  
образование для людей  
с/без опытом работы



Цифровой  
Университет-Фабрика  
технологий



Исследовательский институт  
Индустрии 5.0



Многоязычный  
современный  
кампус



Глобальная  
повестка и  
открытость

УрФУ является ролевой моделью для **академических и деловых партнеров**, выпускников для распространения и внедрения ESG-ценностей и практик среди будущего поколения в рамках экологических, социальных, управленческих аспектов.

**Экологические аспекты,**  
связанные с минимизацией воздействия  
на окружающую среду, включая аспекты,  
относящиеся к выбросам парниковых  
газов, потреблением ресурсов,  
обращением с отходами

**Социальные аспекты:** повышение уровня  
жизни стейкхолдеров, предоставление  
качественной образовательной среды, участие в  
формировании устойчивой социально-  
экономической модели развития регионов  
присутствия, развитие человеческого и  
социального капитала и др.

**Ответственное управление:**  
управление устойчивым развитием  
университета, ответственных закупок,  
антикоррупционных практик и кодекса  
профессиональной этики взаимоотношений с  
заинтересованными лицами

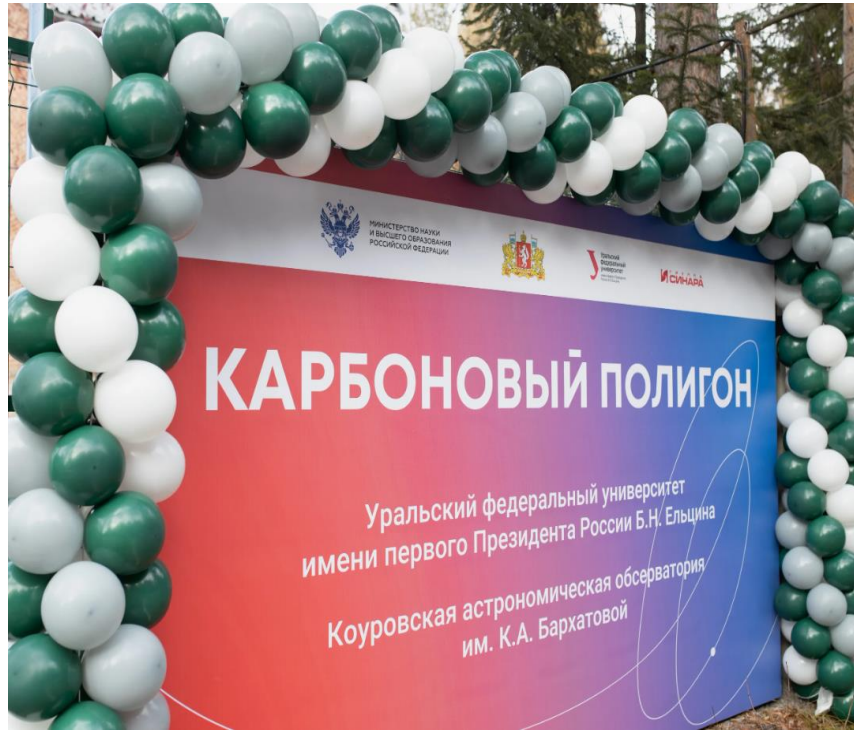


## Новый кампус в Новокольцовском районе



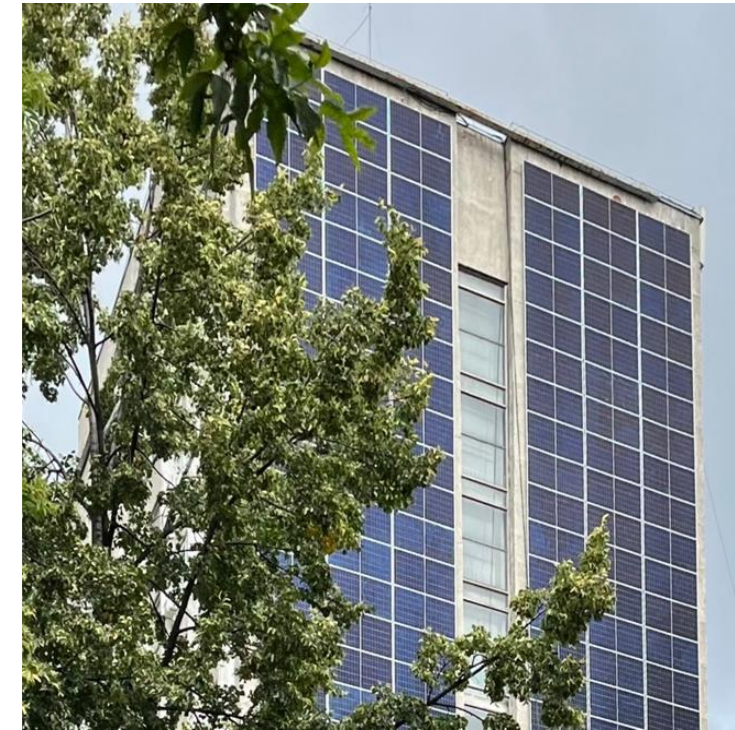
Общежитие 2500+ тысяч студентов, спортивные площадки олимпийских стандартов, медицинский блок 7+ тысяч м<sup>2</sup>, общественный центр 35 тысяч м<sup>2</sup>, столовая на 600 мест, инфраструктура для студентов с ограниченными возможностями

## Карбоновый полигон «Урал- Карбон»



Отрабатываются методики учета эмиссии и депонирования парниковых газов.  
Участки: Коуровская астрономическая обсерватория- 306 Га, Уральский учебно-опытный лесхоз - 300 Га  
Индустриальные партнеры: Группа Синара, ТМК

## Фасадная солнечная электростанция



100+ солнечных панелей  
Площадь 300 кв. м  
Освещение 12-этажного здания УрФУ  
Генерация 100КвТ

## Научные и молодежные лаборатории

- ★ За 2023 год 3,9 млрд рублей от научной деятельности
- ★ 164 научно-исследовательские лаборатории, оборудованные самыми современными приборами
- ★ 10+ научных лабораторий под руководством ведущих зарубежных ученых, включая вопросы новой энергетики
- ★ Совет молодых ученых УрФУ
- ★ 20 стипендиальных программ, 200 млн рублей ежегодно на поддержку талантов

## Инвентаризация программ

26,5%

Дисциплины с интегрированной проблематикой ESG ЦУР

41 %

Дисциплины с элементами ESG ЦУР

32,5 %

ESG нейтральные дисциплины

**71%\*** преподавателей и сотрудников имеют высокий и средний уровень осведомленности

**46%** студентов имеют высокий уровень осведомленности и выше среднего

**68%** преподавателей обсуждают ЦУР и ESG в рамках дисциплин

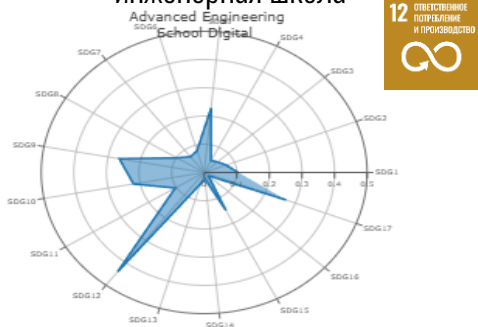
## ESG-стандарты в управленческих практиках

- ★ Кодекс этики университетского сообщества
- ★ Политика в области качества
- ★ Положение о закупке товаров (работ, услуг)
- ★ ЭДО, жилищная программа, программы поддержки здоровья и спорта
- ★ Политика устойчивого развития УрФУ
- ★ Комитет по устойчивому развитию УрФУ
- ★ PRME, QS Sustainability, RAEX и др.
- ★ Партнерство с глобальными организациями по УР

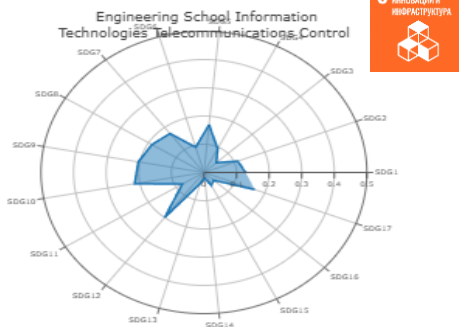
Принципы устойчивого развития и ESG по трем направлениям (учеба, наука, проекты с партнерами) интегрируются в большей степени на **уровне отдельных подразделений** (образовательная программа, лаборатория). (\*ИнЭУ)



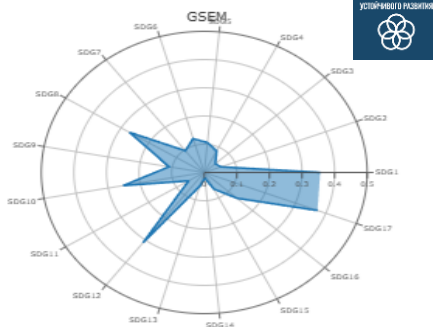
Уральская передовая инженерная школа



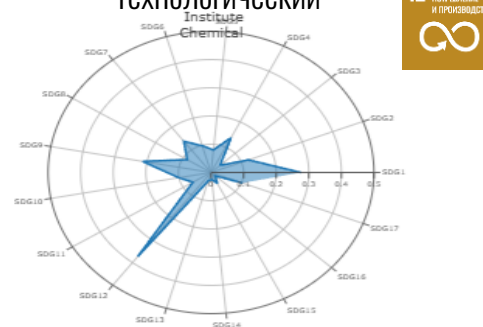
ИРИТ-РТФ



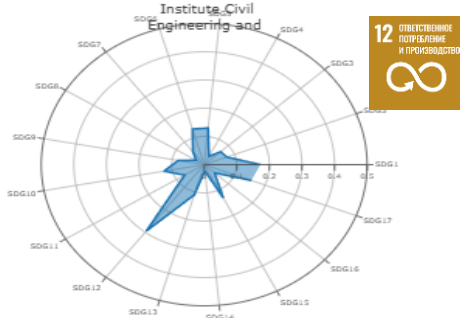
ИнЭУ



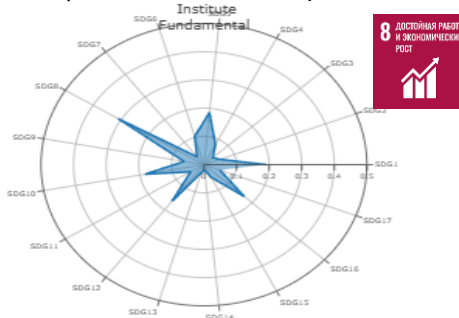
Химико-технологический институт



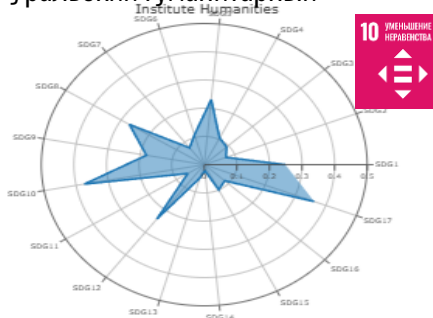
Институт строительства и архитектуры



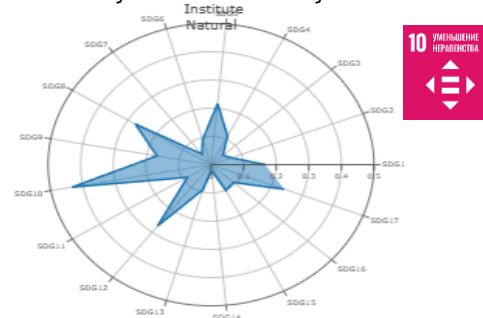
Институт фундаментального образования



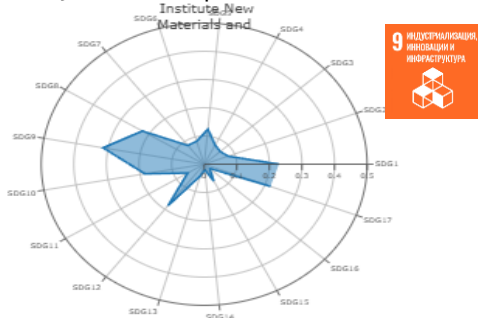
Уральский гуманитарный институт



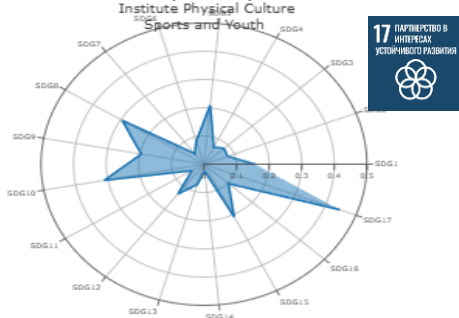
Институт естественных наук и математики



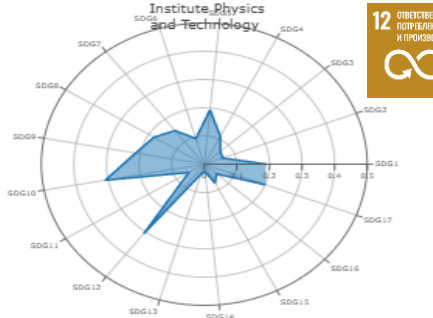
Институт новых материалов и технологий



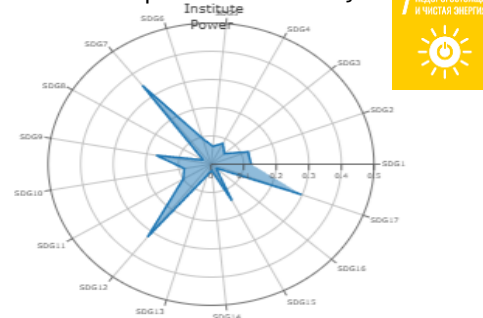
Физической культуры, спорта и молодежной политики



Физико-технологический институт



Энергетический институт



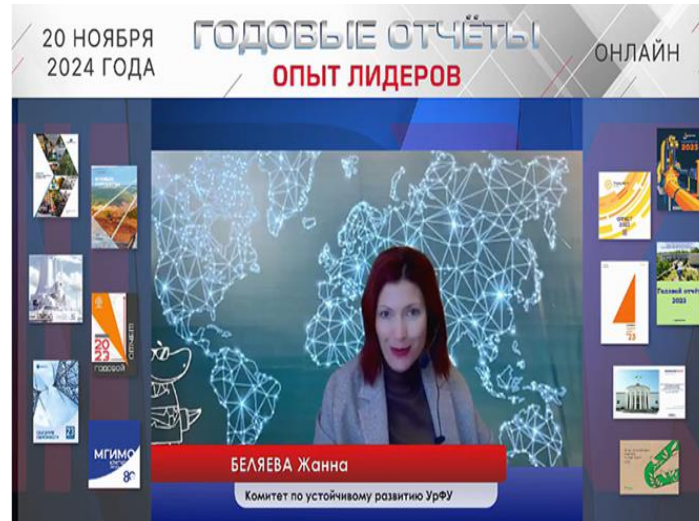
**PRME** Principles for Responsible  
Management Education  
*an initiative of the United Nations Global Compact*

**Ural Federal  
University**  
*named after the first President  
of Russia B.N.Yeltsin*  
Graduate School  
of Economics  
and Management



**SUSTAINABILITY AND  
RESPONSIBLE MANAGEMENT  
REPORT 2021**

Sharing information on progress (SIP) 2020-2021



**PRME** Principles for Responsible  
Management Education  
*an initiative of the United Nations Global Compact*

**Ural Federal  
University**  
*named after the first President  
of Russia B.N.Yeltsin*  
Graduate School  
of Economics  
and Management



**SUSTAINABILITY AND  
RESPONSIBLE MANAGEMENT  
REPORT 2023**

Sharing information on progress (SIP) 2022-2023



**4\* очень высокое качество отчета  
(RAEX 2024)**

**PRME** Principles for Responsible  
Management Education  
**CHAPTER EURASIA**



**РАВЕНСТВО**

♂ 45%  
♀ 55%

**ПРЕПОДАВАНИЕ**

55 образовательных программ > 100 курсов на английском  
757 студентов, обучающихся на цифровой кафедре

**МНОГООБРАЗИЕ**

400 иностранных студентов

**ПОДДЕРЖКА**

> 15 стипендий и финансовых грантов > 100 ср. месячная зарплата преподавателей

**УЧЕБНЫЙ ПЛАН**

26% дисциплин, сфокусированных на УР и косвенно включающих его элементы

тем ВКР, связаны с УР 42%

68% сотрудников ИнЭУ обсуждают ЦУР и ESG в рамках дисциплин

**ТРУДОУСТРОЙСТВО**

92% студентов трудоустроены после обучения  
47% выбрали профессию по специальности

**ПАРТНЁРСТВО**

70 международных партнёров 23 страны-партнера  
34 студента, участвующих в международных программах обмена

**СОТРУДНИЧЕСТВО**

> 100 предприятий в направлении профессионального продвижения студентов и выпускников

**ПРОЕКТНОЕ ОБУЧЕНИЕ**

> 1000 корпоративных партнёров 6 месяцев длительность проектного обучения

**ЦЕЛЕВОЙ КАПИТАЛ**

15 компаний-дарителей > 12,7 млн руб размер целевого капитала

**СТУДЕНЧЕСКОЕ ЖИЛЬЕ**

1071 из 13148 мест выделены студентам ИнЭУ в 16 общежитиях

**ЗАБОТА О ДЕТЯХ**

от 3-х до 7 лет воспитания, обучения, развития детей

**ПОДДЕРЖКА**

71 наставник для 7100 первокурсников

**НАУЧНАЯ АКТИВНОСТЬ**

5 РИДов 6 грантов 480 публикаций проиндексированных в Scopus и Web of Science  
4 научно-исследовательских группы 150 исследований, опубликованных в журналах с рейтингом В, А и А\*

> 3 тыс научных работ, посвященных ЦУР > 32 тыс цитирований

**ДИАЛОГ**

34 мероприятия по 17 ЦУР с 26 задействованными странами

ИнЭУ уделяет особое внимание 4 ЦУР при проведении мероприятий

- 4 КАЧЕСТВЕННОЕ ОБРАЗОВАНИЕ
- 8 ДОСТОЙНАЯ РАБОТА И ЭКОНОМИЧЕСКИЙ РОСТ
- 9 ИНДУСТРИАЛИЗАЦИЯ, ИННОВАЦИИ И ИНФРАСТРУКТУРА
- 17 ПАРТНЕРСТВО В ИНТЕРЕСАХ УСТОЙЧИВОГО РАЗВИТИЯ



## Волонтеры Урала



Год основания: 2011

Активизация и развитие добровольческого движения в Свердловской области (студенты, аспиранты, работники).

Проекты: Кросс нации, Всероссийская акция взаимопомощи #МЫВМЕСТЕ, Региональный партнер Международного мультиспортивного турнира «Игры БРИКС 2024» (Казань, 2024) и др.

## Международная осенняя школа Sustainable Business Development и ESGD Хакатон



Год основания: 2008

700+ амбассадоров в 35+ странах

Вовлечение кадров в ESG-повестку (Сбер, 2024; Золотое яблоко, 2023), Аналитика ESG-атрибутов в разных индустриях со Сбером (2022), Разработка проектов с замкнутым циклом по заданию компании ИКЕА (2021), Проектирование экологического центра для создания ведущего пространства города вместе с ТЦ Мега (2020) и др.

## Екатеринбургская международная модель ООН



Год основания: 2013

Ролевая игра, в ходе которой имитируется работа регулярной сессии Организации Объединенных Наций на официальных языках ООН.

Площадки: УРГЭУ-СИНХ (2013-2015), УрФУ (2013-2017), с 2019 г. — УрФУ, Администрация города и Библиотечный центр  
Более 20 стран мира, 12 моделей



# Благодарю за внимание!

**БЕЛЯЕВА ЖАННА СЕРГЕЕВНА**

к.э.н., доцент, академический директор ИнЭУ УрФУ,  
председатель рабочей группы “Комитет по Устойчивому развитию УрФУ”



[zh.s.belyaeva@urfu.ru](mailto:zh.s.belyaeva@urfu.ru)  
[gsem.urfu.ru](http://gsem.urfu.ru)