

АКАДЕМИЯ ДОСТУПНОЙ СРЕДЫ

**Программа повышения компетенций специалистов
по вопросам доступной среды, развития инклюзивных проектов
и доступных сервисов**



Первичная проверка знаний

Мониторинг профессиональных знаний по вопросам оказания услуг клиентами с инвалидностью

С 2019 года проверку знаний прошли 1 200 000 участников, в 50 000 населенных пунктов, во всех субъектах России

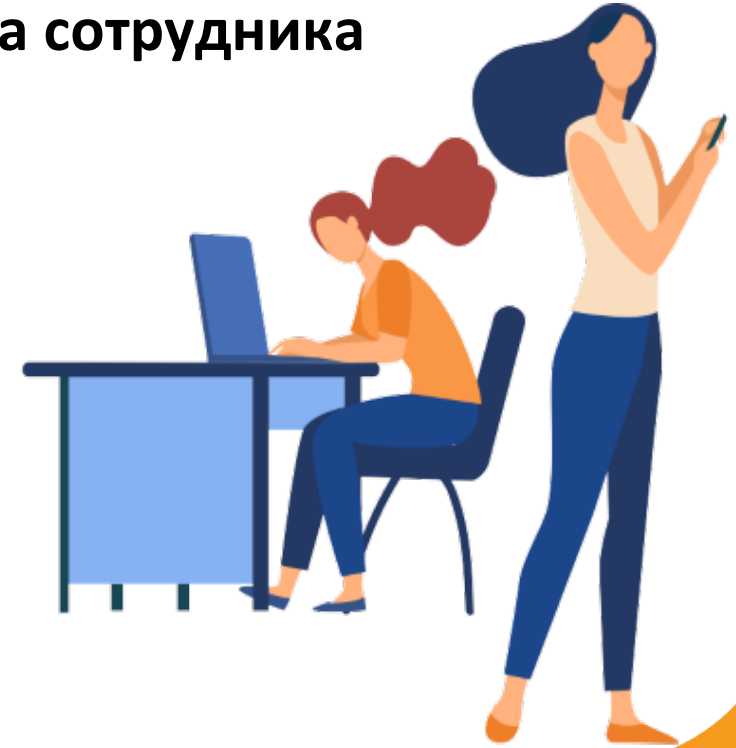
Тестирование позволяет оценить компетенции и знания специалистов по вопросам оказания услуг людям с инвалидностью, этики взаимодействия, доступной среды и создания инклюзивных сервисов



1. Дистанционное онлайн-обучение (для линейного персонала)

Реализуемые курсы (от 45 минут до 16 часов) – программа «образовательного конструктора» зависит от функционала сотрудника

- Ситуационная помощь при оказании услуг
- Морально-этические аспекты общения
- Применение оборудования для обеспечения доступной среды на объекте
- Основы русского жестового языка
- Взаимодействие с людьми с ментальными нарушениями
- Предупреждение конфликтных ситуаций
- Доступ к базе знаний, презентациям, видео инструкциям



Плюсы обучения через онлайн-платформы

- ✓ Быстрое развертывание системы обучения
- ✓ Экономия времени и ресурсов при обучении большого количества персонала
- ✓ Возможность постоянного обучения новых кадров
- ✓ Возможность дистанционного контроля обучения
- ✓ Аналитика результатов успеваемости и усвоения знаний

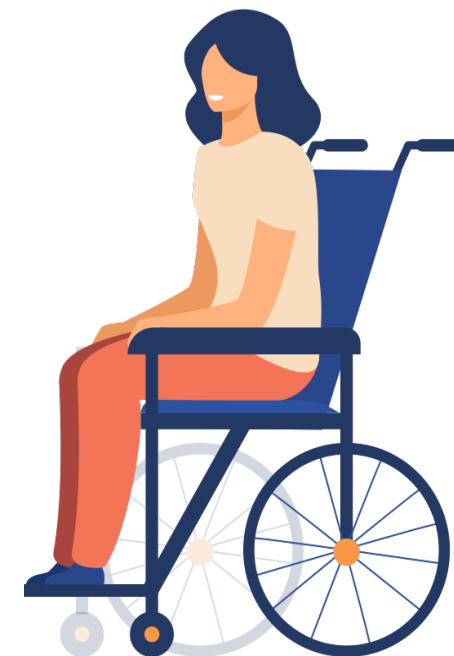


2. Вебинары и онлайн мастер-классы (для менеджеров и управляющих)

Привлечение подготовленных и сертифицированных людей с инвалидностью в качестве преподавателей и тренеров

Реализуемые программы для обучения бизнеса

- Организация доступных услуг для людей с инвалидностью
- Создание доступной среды и применение оборудования
- Ситуационная помощь при оказании услуг и морально-этические аспекты общения
- Организация рабочих мест для людей с инвалидностью
- Доступ к базе знаний, презентациям, видео



Плюсы обучения с инклюзивными экспертами

- ✓ Повышение качества и удобства создаваемых сервисов, продуктов, услуг
- ✓ Рост вовлеченности сотрудников в социально-ориентированные программы и проекты компании
- ✓ Вовлечение новых кадров в деятельность компании
- ✓ Повышение корпоративной культуры
- ✓ Формирование приверженности корпоративным ценностям



3. Очные мастер-классы с погружением (для старшего персонала и руководителей)

Проведение мастер-классов и тренингов в специально созданных условиях с привлечением инклюзивных экспертов и ведущих

- Проведение тренингов по восприятию инвалидности в темноте, инклюзивные яхтенные регаты и других интерактивные форматы
- Использование средств, имитирующих функциональные и сенсорные ограничения
- Практическое применение технических средств реабилитации
- Практические занятия по взаимодействию с людьми с инвалидностью
- Практические занятия по оценке доступности объектов с использованием цифровых средств
- Взаимодействие с контрольно-надзорными органами
- Очные мастер-классы по Модулям 1-2, доступ к базе знаний



Плюсы обучения с погружением в инклюзивную среду



- ✓ Глубокое понимание принципов формирования доступной среды и создания инклюзивных сервисов
- ✓ Развитие командных навыков и эмпатии среди сотрудников
- ✓ Развитие корпоративных связей и партнерских отношений с благотворительными организациями и проектами
- ✓ Повышение инклюзивности создаваемых сервисов, продуктов, услуг
- ✓ Формирование приверженности корпоративным ценностям
- ✓ Повышение корпоративной культуры сотрудников

Модульность образовательных программ

Различные уровни подготовки и обучения специалистов

- **Базовый** – для линейных специалистов, администраторов, технического персонала
- **Расширенный** – для руководителей среднего звена, организаторов службы сервиса и услуг, управляющих
- **Углубленный** – для руководителей организаций, руководителей направлений, продуктов и директоров
- **Экспертный** – для проектировщиков и организаторов инклюзивных проектов, услуг и сервисов



4. Стратегическая проектная сессия по разработке инклюзивных сервисов (для руководителей направлений и проектов)

- ✓ Повышение качества клиентского сервиса
- ✓ Повышение эффективности работы и улучшение условий труда действующих сотрудников
- ✓ Создание дорожной карты по повышению доступности объектов и услуг
- ✓ Разработка перспективных технологических, социальных и digital-проектов, доступных для людей с инвалидностью
- ✓ Медиа-эффект, публикации в СМИ, повышение лояльности к бренду среди клиентов



5. Содействие в трудоустройстве людей с инвалидностью (в рамках квот или аутсорсинга)

- ✓ Создание адаптированных рабочих мест
- ✓ Подготовка специалистов для взаимодействия с сотрудниками с инвалидностью
- ✓ Поиск квалифицированного персонала для трудоустройства в штат компании
- ✓ Заказ услуг у компаний, трудоустраивающих людей с инвалидностью
- ✓ Исполнение квоты по приёму людей с инвалидностью в рамках соглашения с НКО (аутсорсинговые службы)

в рамках обновленных правил, установленных Постановления Правительства РФ от 14 марта 2022 г. N 366 «Об утверждении Правил выполнения работодателем квоты для приёма на работу инвалидов при оформлении трудовых отношений с инвалидом на любое рабочее место»



Реализованные комплексные программы



РОСАТОМ

с Госкорпорацией Росатом
Программа «Повышение уровня осведомлённости в организации доступной среды и навыков общения с людьми с инвалидностью»

росмолодёжь

с Федеральным агентством по делам молодежи
Программа по трудоустройству молодых людей с инвалидностью «Крылья возможностей»



с Леруа Мерлен
Программа по взаимодействию с людьми с инвалидностью



**МИНИСТЕРСТВО КУЛЬТУРЫ
РОССИЙСКОЙ ФЕДЕРАЦИИ**

с Минкультуры России в рамках Нацпроекта «Культура»
Программа «Формирование безбарьерной среды и развитие инклюзивных проектов в сфере культуры»,
Программа «Организация работы инклюзивных творческих коллективов»



**ПРАВИТЕЛЬСТВО
МОСКВЫ**

с Комитетом общественных связей и молодежной политики г. Москвы
Программа по обучению сотрудников учреждений культуры г. Москвы и волонтеров культуры навыкам взаимодействия с посетителем с инвалидностью и созданию доступной среды на объекте культуры

Инклюзивные программы – тренд развития ведущих брендов



Яндекс Go

Пять бесплатных опций для инвалидов стали доступны в такси Яндекс.Go

С 1 ноября в Новосибирске пользователи Яндекс.Go с ограничениями по здоровью могут заказать поездку со специальными опциями — взять с собой собаку-поводыря, инвалидное кресло, предупредить водителя об общении только текстом.



СБЕРБАНК

Офисы Банкоматы СберБанк Онлайн

Частным клиентам

Особенный банк

Продукты и сервисы Сбербанка для людей с инвалидностью

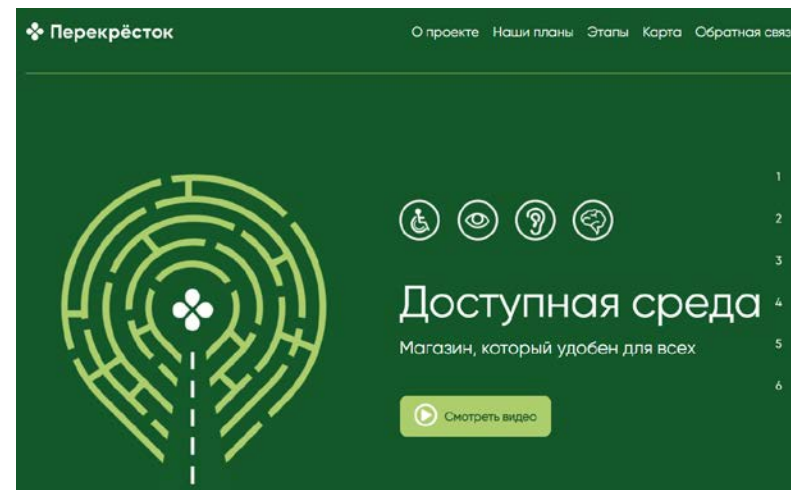


Сервисы Зрение Слух Моторика и координация Ментальное здоров



Специальное обслуживание

Сообщите, если вам нужен сурдоперевод в офисе, пандус при входе или банкомат с аудиорежимом.



По вопросам сотрудничества

Наталья Беляева

8(977)528-79-96

belyaeva@social-tech.ru

Руководитель Академии доступной среды

