

ОПЫТ БАНКА ЦЕНТР-ИНВЕСТ В РАЗВИТИИ И ВНЕДРЕНИИ ESG-БАНКИНГА

январь 2024

Сергей Смирнов

к.э.н., заместитель председателя правления
по отчетности, аналитике и финансам





СОДЕРЖАНИЕ:

ESG – БАНК	03-06
ESG – ПРОДУКТЫ	07-13
ESG – БАЛАНС	14-19
ESG – РЕЙТИНГ / ОЦЕНКА	20-28
УГЛЕРОДНЫЙ СЛЕД	29-34

ESG – БАНК

СЛАЙДЫ 03-06

Обзор банка



Филиальная сеть

100



Персонал

1 500



Клиентская база

1.5 million



Кредитные рейтинги

ACRA - A(ru) (stable)



ESG-рэнкинг

vigeo eiris **17/76** (Europe)

Forbes

2020

51 «Рейтинг надежности»



Global Alliance for
Banking on Values

2019

Член GABV



Лучший банк
Центральной
и Восточной Европы
по корпоративной
ответственности



International
Finance Corporation
WORLD BANK GROUP

2013

Устойчивый банк Восточной
Европы FT/IFC

Значимый банк на рынке платежных услуг

Банк России - <https://www.cbr.ru/registries/nps/reestr/>

ТОП-3 рейтинга ESG-прозрачности среди кредитных организаций

Рейтинговое агентство «Эксперт РА» - <https://raexpert.ru/rankingtable/esg/2023/tab2/>

ESG-рэнкинг



Rating date: May 2018

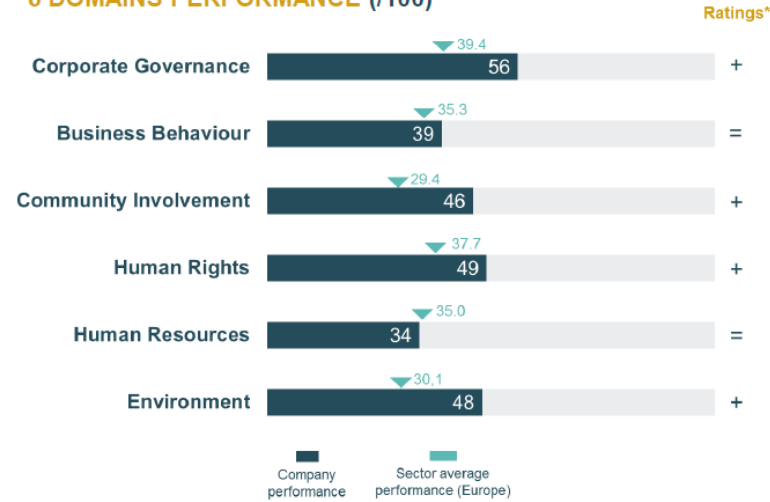
Center-invest Bank

Sector: Retail & Specialised Banks Europe*



Information Rate	80%
Company Cooperation Level	Proactive
Ranking in Sector (Europe)	17/76
Ranking in Universe	520/4233

6 DOMAINS PERFORMANCE (/100)



*Ratings outline companies' benchmarked domain performance within a sector, on a 5-level scale: "-", "=", "+", "++", "++"

ANALYST FOCUS

TOPIC	COMMENT
Green Products	The Company has defined an exclusionary list for its lending portfolio, which prevents the Company from investing in sectors such as fossil fuels, tobacco, alcohol or pornography. In addition, monitoring of its clients' environmental performance and commitments support its impact investment strategy. Moreover, funding to energy transition projects increased by 108% between 2013 and 2017.
Corporate Governance	The roles of Chairman and CEO are separated and no executive is part of the Board. In addition, a formalised corporate governance framework addresses key topics such as conflict of interests, functioning of the Board and executive remuneration policy. Several measures are in place to prevent money laundering, including risk assessment policies, updating customers' database and follow-up procedures for suspicious activities.
Non-discrimination	The Company's Code of Conduct commits to prevent non-discrimination and employees have mechanisms to voice concerns or report violations on the Code. Moreover, the number of women in management positions increased continuously by 5.6 percentage points between 2015 and 2017.

Подписант принципов
ответственной банковской
деятельности



UNEP
FINANCE
INITIATIVE

PRINCIPLES FOR
RESPONSIBLE
BANKING

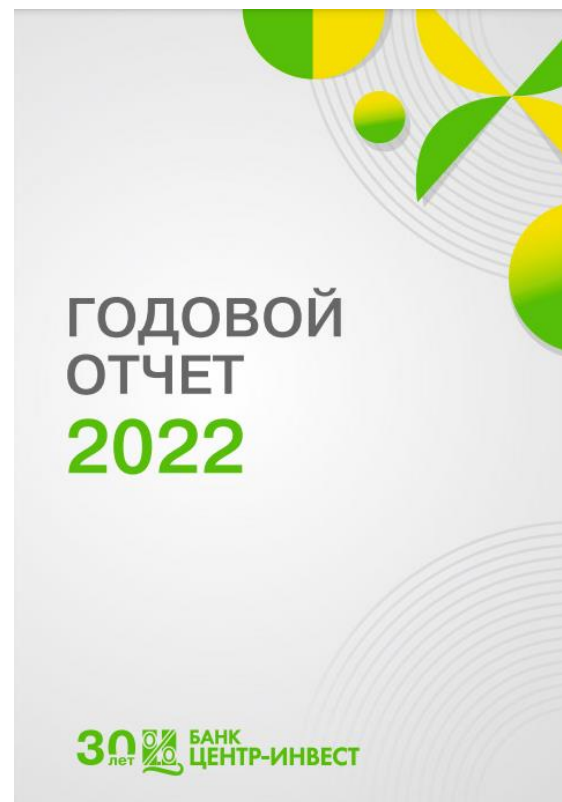
Наша отчетность



ESG-отчет



Годовой отчет



ESG – ПРОДУКТЫ

СЛАЙДЫ 07-13

ESG-кредитование



СТАРТАП

919

ПРОЕКТОВ

НА СУММУ

1 239

Р МЛН

- ✓ начинающим предпринимателям
- ✓ до 3-х лет
- ✓ максимум 3 млн руб.
- ✓ консультативная помощь
- ✓ персональный наставник



ТРАНСФОРМАЦИЯ

1 961

ПРОЕКТ

НА СУММУ

6 442

Р МЛН

- ✓ ответ пандемии COVID-19
- ✓ онлайн заявка
- ✓ быстрое решение
- ✓ старт программы с 2020 года



ЖЕНСКИЙ БИЗНЕС-КРЕДИТ

1 974

ПРОЕКТА

НА СУММУ

5 315,1

Р МЛН

- ✓ для женщин предпринимателей, руководителей или владельцев
- ✓ производство или реализация товаров для женщин
- ✓ посещение деловых мероприятий



СОЦИАЛЬНАЯ ОТВЕТСТВЕННОСТЬ

184

ПРОЕКТА

НА СУММУ

665,2

Р МЛН

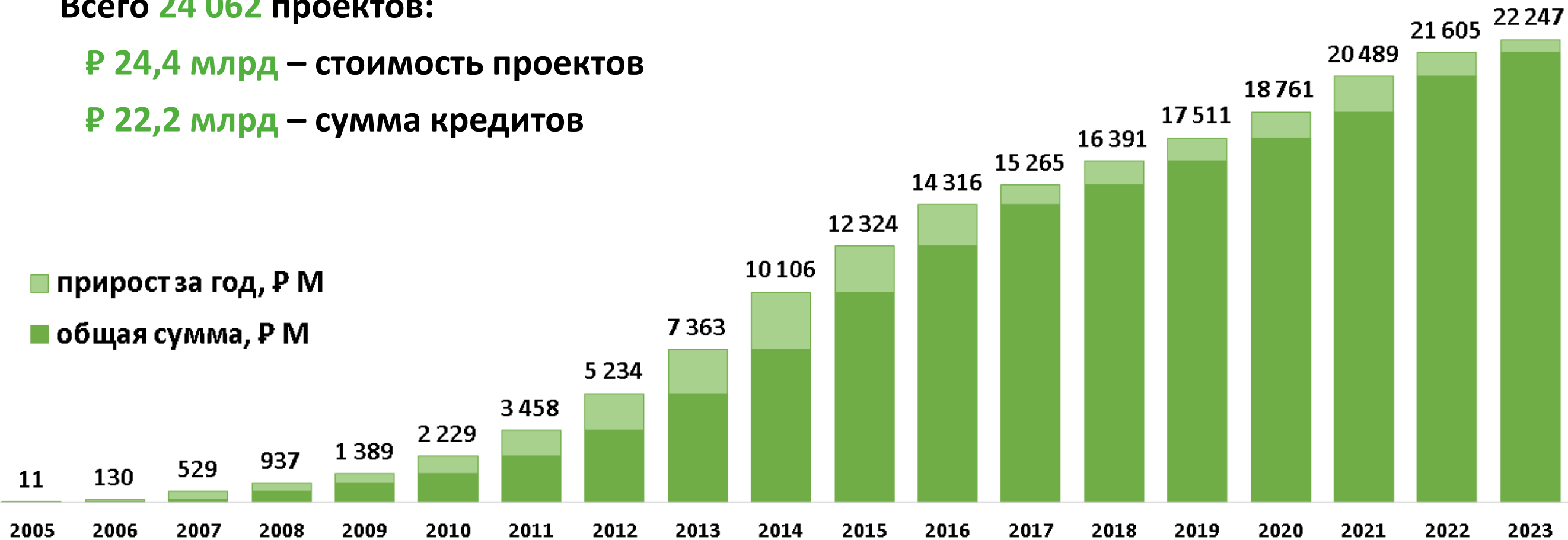
- ✓ образовательные услуги
- ✓ возрождение культурных ценностей
- ✓ старт программы с 2017 года

Кредитование проектов энергоэффективности

Всего **24 062** проектов:

₽ 24,4 млрд – стоимость проектов

₽ 22,2 млрд – сумма кредитов



Экологический эффект

Ежегодное сокращение выбросов вредных веществ в атмосферу эквивалентно

На 100 000 рублей

CO ₂	264 824 тн	2 тн
Автомобили	154 868 штук	1 штук
Нефть	756 600 баррелей	5 баррелей
Высаженные деревья	10 592 940 штук	65 штук
Перелет Москва-Ростов	2 962 232 человек	18 человек

Первый выпуск зеленых облигаций в России

«Первые зеленые облигации были размещены на Московской бирже на сумму 250 млн рублей. Но важна не сумма, а тренд. В нашей стране зеленое инвестирование имеет колоссальный потенциал, и нам важно стимулировать бизнес вкладывать средства в проекты экологической направленности.»

– Максим Орешкин, министр экономического развития РФ (2016-2020)
помощник Президента России (2020-наст.вр.)

GREEN BOND FRAMEWORK

[www.centriinvest.ru/files/about/pdf/
Green_Bond_Framework.pdf](http://www.centriinvest.ru/files/about/pdf/Green_Bond_Framework.pdf)



GREEN BOND SECOND OPINION

[raexpert.eu/files/Center-
invest_Bank_SO_Report_01.11.2019.pdf](http://raexpert.eu/files/Center-invest_Bank_SO_Report_01.11.2019.pdf)



INCLUSION OF PAPERS

[www.icmagroup.org/green-social-and-
sustainability-bonds/green-social-and-
sustainability-bonds-database/](http://www.icmagroup.org/green-social-and-sustainability-bonds/green-social-and-sustainability-bonds-database/)



Выдано 36 энергоэффективных кредитов на общую сумму 254,7 млн рублей.

Экологический эффект зеленых облигаций

Сокращение выбросов (1 выпуск):



Сокращение выбросов (2 выпуск):



~ 4 594 тонны



~ 6 408 тонны



~ 13 100 баррелей



~ 18 300 баррелей



~ 2 687 штук



~ 3 747 штук



~ 183 760 штук



~ 256 312 штук

Зеленый вклад

С 10 марта 2020 года банк «Центр-инвест» ввел новый «Зеленый» вклад, аналогов которого нет среди российских банков. Ставка по эко-вкладу сейчас составляет 10,0% годовых.

Основное отличие «Зеленого» вклада от других депозитов банка – это целевой характер размещения. Все средства вкладчиков в рамках этого вклада будут направлены только в проекты, которые позволяют достигать конкретные **Цели устойчивого развития ООН**.

Вкладом воспользовались 4000+ клиентов.



СЕРТИФИКАТ №1 УСТОЙЧИВОГО ИНВЕСТОРА

Вручается вкладчику банка «Центр-инвест» за открытие «Зеленого» вклада и поддержку Целей устойчивого развития ООН.

Смирнову Сергею

Председатель Правления
банка «Центр-инвест»
Л.Н. Симонова



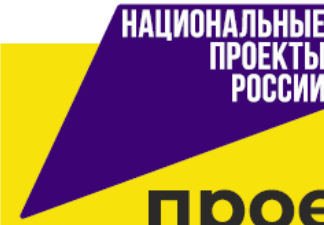
ESG – БАЛАНС

СЛАЙДЫ 14-19

ESG-инвестиции

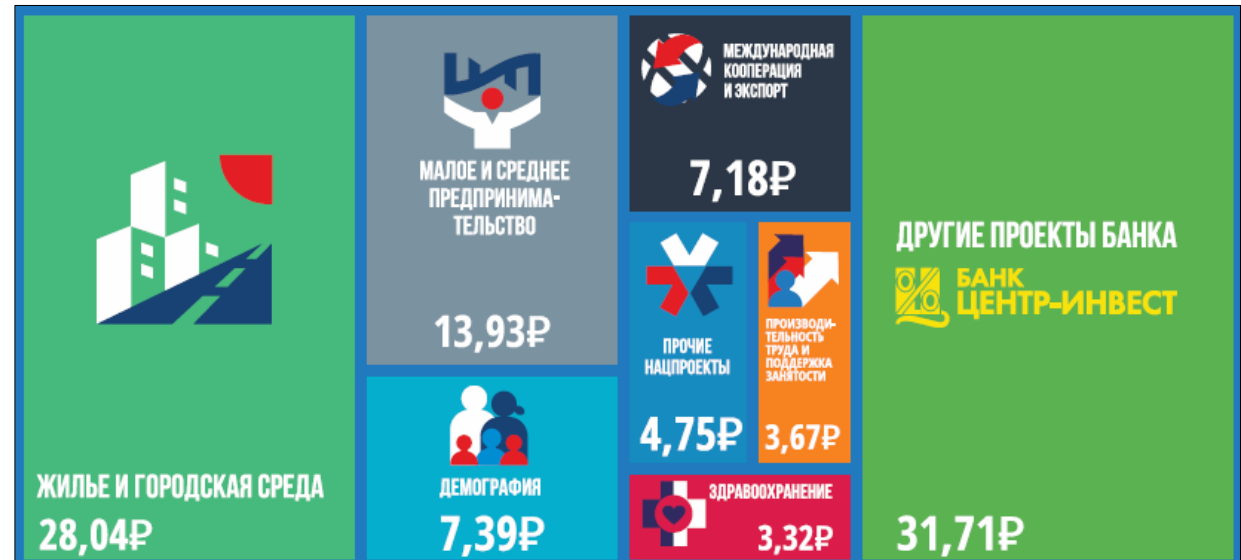


**Общие инвестиции
в ЦУР 508,9 млрд ₽**

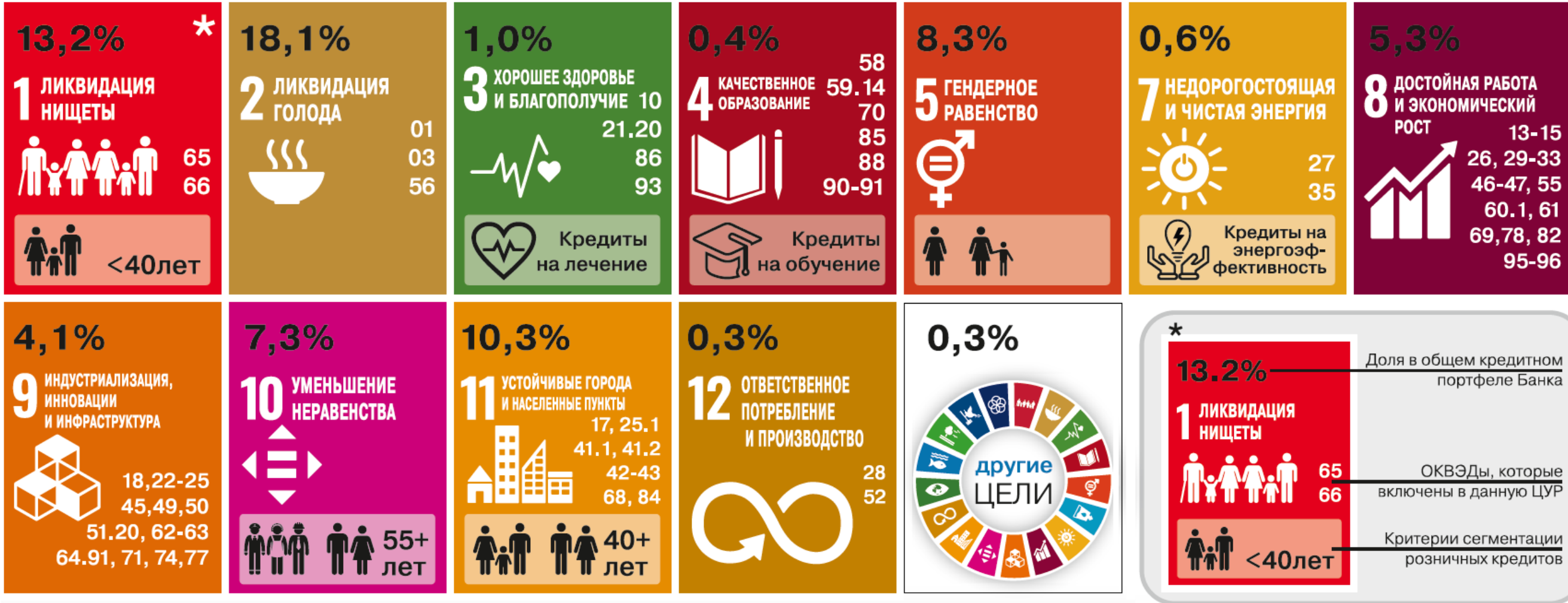


**Национальные
проекты 450,9 млрд ₽**

Распределение 100 депозита клиентов банка на 01.01.2024

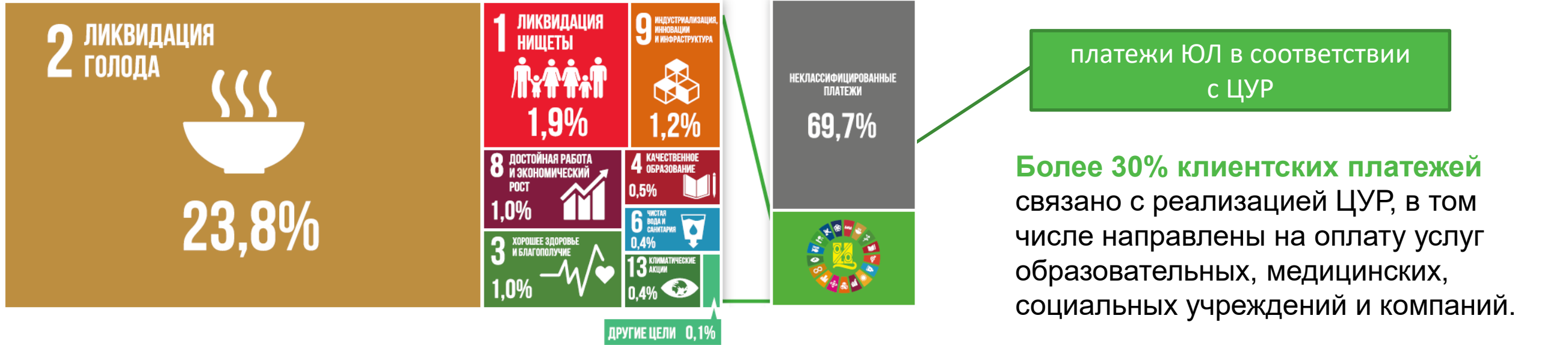


ESG-методология (кредиты)



ESG-платежи клиентов банка

Общий объем клиентских платежей за 2021-2023 - ₹ 1,9 трлн



С помощью технологий **big data** специалисты банка провели анализ клиентских платежей физических и юридических лиц.

платежи ФЛ в соответствии с ЦУР



ESG-методология (платежи населения)

Платежи физических лиц относятся к ЦУР, если происходит покупка товаров из потребительской корзины (с дополнениями и ограничениями). Ранее именно эта корзина была критерием расчета МРОТ, т.е. определяла уровень бедности и была ориентиром для распределения социальных трансфертов. Кроме этого: оплата услуг здравоохранения, образования, покупка предметов первой необходимости, услуги и товары для детей, культура, досуг, мелкие бытовые услуги.



ESG-баланс

Представленная схема баланса на 01.01.2023 года наглядно показывает, как привлекаемые банком средства клиентов трансформируются в структуру кредитного портфеля для достижения ЦУР и реализацию Национальных проектов.



На основе методов анализа и автоматизированной обработки данных банк «Центр-инвест» разработал инновационную методику оценки активов, кредитного портфеля, платежей клиентов в метриках ЦУР и национальных проектов.

На 01.01.2023 года банк «Центр-инвест» инвестировал в Цели устойчивого развития 395,6 млрд рублей и в реализацию Национальных проектов 384,3 млрд рублей.



Пассивы



Банк привлекает средства клиентов на выгодных условиях для реализации Целей устойчивого развития (ЦУР) и Национальных проектов в 2020 году появился «Зеленый» вклад. Все средства клиентов в рамках этого депозита направляются в проекты, позволяющие достигать конкретные ЦУР ООН и Национальные проекты.

Акционеры банка инвестируют в ЦУР и ESG-развитие

Основатели банка – В.В. и Т.Н. Высоковы 22,06%, ESG-банки и фонды 53,51%

European Bank for Reconstruction and Development, ERSTE Group, KfW DEG, responsAbility, Raiffeisenlandesbank Oberösterreich

другие акционеры 24,43%

Кредиты от банков и институтов развития

Black Sea Trade & Development Bank, symbiotics, responsAbility

«Зеленые» облигации, другие выпуски облигаций, векселя банка и прочие обязательства.

«Зеленый портфель» банка формируется с 2005 г. За это время профинансированы 23 631 проектов на сумму 22,0 млрд рублей.

Экологический эффект этой работы равен ежегодному сокращению выбросов CO₂ в атмосферу на 245 140 тонн.



ESG – РЕЙТИНГ / ОЦЕНКА

СЛАЙДЫ 20-28

Экологическая и социальная политика

Экологическая и социальная политика утверждена 6 сентября 2010 года. Является развитием Политики в области охраны окружающей среды банка «Центр-инвест» принятой в 2004 году.

«Экологическая и социальная политика» раскрывает добровольно принимаемые на себя обязательства Банка оказывать содействие во всей своей деятельности экологически здоровому и устойчивому развитию, а также гармоничному социальному развитию.

Экологическая и социальная политика 11

Приложения

Экологический и социальный запретный список банка «Центр-инвест»

Банк «Центр-инвест» заведомо не финансирует прямо или косвенно проекты, включающие следующие:

- 1) производство или торговля какими-либо товарами, либо осуществление каких-либо видов деятельности, которые квалифицируются как незаконные национальным законодательством и нормативными требованиями государства реализации проекта или международными конвенциями и договорами, либо подлежат выводу из международного оборота или запрещению, в том числе:
 - a) производство ПХБ-содержащих изделий или торговля ими¹⁰;
 - b) производство фармацевтической продукции, пестицидов/гербицидов, а также иных опасных веществ, подлежащих выводу из международного оборота или запрещению, либо торговля ими¹¹;
 - c) производство озоноразрушающих веществ, подлежащих выводу из международного оборота, или торговля ими¹²;
 - d) торговля регулируемым Конвенцией СИТЕС¹³ видами дикой фауны, производством продукции из видов дикой фауны или торговли ими;
 - e) трансграничные перевозки отходов, запрещенных международным правом¹⁴.
- 2) производство, использование независимого асбестового волокна или асбесто-содержащей продукции или торговля ими¹⁵;
- 3) деятельность, запрещенная законодательством страны реализации проекта или международными конвенциями об охране биоразнообразия или культурного наследия¹⁶;
- 4) ведение рыбного промысла в море дрейферными сетями длиной свыше 2,5 км;
- 5) перевозка нефти или других опасных веществ танкерами, не отвечающими требованиям ИМО¹⁷;
- 6) торговля товарами без получения требуемых экспортных или импортных лицензий либо иных разрешений на перевозку, выданных соответствующими странами экспорта, импорта и, если это требуется, транзита.

¹⁰ ПХБ - хлорсодержащие бифенилы представляют собой группу высокотоксичных химических веществ. С 1990 по 1993 годы ПХБ часто применялись в производстве трансформаторов и масляной изоляции, электроконденсаторов и конденсаторных установок.
¹¹ Строительные материалы: регламент ЕС (ЕЭК) № 2455/92 о применении по импорту контроля и импорта некоторых видов опасных химических веществ. ОПС-Список опасных товаров, запрещенных или ограниченных в торговле, импорт, экспорт, хранение, перевозка или не утверждены правительствами. Конвенция о применении процедуры предварительного обоснованного согласия и уведомлении отдельных опасных химических веществ и их поставки в международной торговле (Роттердамская конвенция). Стокгольмская конвенция о опасных органических загрязнителях; рекомендация ВТО классификация поставщиков по степени опасности.
¹² Озоноразрушающие вещества: химические соединения, используемые в реакции по трансформации озона и разрушению озонового слоя, что приводит к значительному снижению количества озона в стратосферном озонном и тропосферном слое, нанесению ущерба и вреду для окружающей среды.
¹³ СИТЕС - Конвенция о международной торговле видами дикой фауны и флоры, находящимися под угрозой исчезновения. Список видов, определяемых СИТЕС, внесен на сайте www.cites.org/ru/index.shtml.
¹⁴ Строительные материалы: регламент (ЕЭК) № 1013/2006 от 14 июня 2006 года о запрете отходов. Решение С (2001)107/Final Совета ОЭСР и пересмотре Решения C92(2)9/Final о контроле за трансграничной перевозкой отходов, предназначенных для целей утилизации. Базельская конвенция от 22 марта 1989 года о контроле за трансграничной перевозкой опасных отходов и их удалением.
¹⁵ Это не распространяется на использование обожженных плит из связанного асбестового материала с содержанием асбеста менее 20% и торговлю ими.
¹⁶ К таковым относятся конвенции, в частности, относятся Конвенция о сохранении мигрирующих видов диких животных (Боннская конвенция), Конвенция о международной торговле видами дикой фауны и флоры, находящимися под угрозой исчезновения (Боннская конвенция), Конвенция о биологическом разнообразии, Конвенция о сохранении морской среды (Гамбургская конвенция), Конвенция о сохранении морской среды (Бернская конвенция), Конвенция о биологическом разнообразии и приращении к ней.
¹⁷ Суда входят танкеры, не имеющие всех необходимых сертификатов MARPOL и SOLAS (включая, в частности, сертификаты соответствия ИМО (ISM), танкеры, записанные в Едином списке или запретах Паровозов международной и национальных вод, контроль за государственным портом (PSC), а также танкеры, подлежащие выводу из эксплуатации согласно Положению 1.10 MARPOL. Эксплуатация танкером танкера со сроком службы более 25 лет запрещена.



Политика содержит **запретный список** проектов, которые Банк заведомо не финансирует

Критерии оценки экологических и социальных рисков служат для оценки рисков заемщика



Экологическая и социальная политика 14

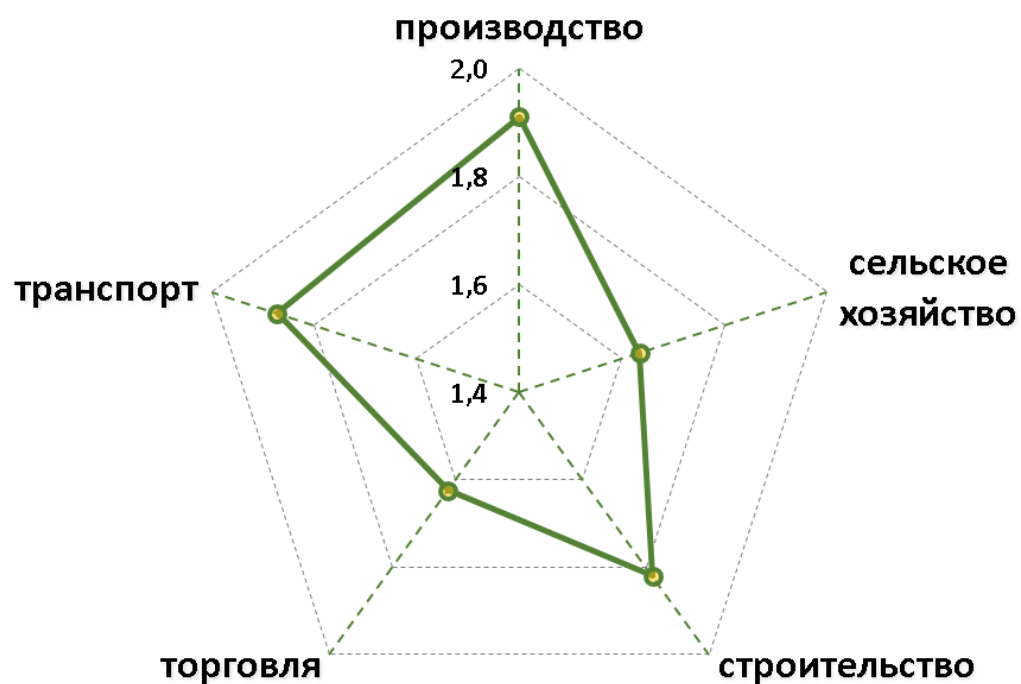
Критерии оценки экологических и социальных рисков¹⁷

Критерий выдачи кредита	Показатель риска (критерий оценки)	Оценка риска (множитель)	Итого (показатель x оценка)
Экологический и социальный ¹⁸ риск отрасли ¹⁹	1.0 - низкий/ниже	40	40
	1.5 - низкий/средний, средний/низкий	40	60
	2.0 - средний/средний, низкий/высокий	40	80
	2.5 - средний/высокий, высокий/ниже	100	100
	3.0 - высокий/средний, высокий/высокий	120	120
Размер кредита	0 - до 3 млн. руб.	0	0
	3 - 6 млн. руб.	20	20
	2 - 6-30 млн. руб., 3 - более 30 млн. руб.	60	60
Срок кредита	1 - до 6 месяцев	20	40
	2 - 6-24 месяцев	20	40
	3 - более 24 месяцев	60	60
Обеспечение	1.0 - оборот по счету; гарантия; вексель; кредит без залогов	20	20
	1.5 - оборот по счету; гарантия; вексель; кредит без залогов + основные средства; товары в обороте; земля, на которой не было и нет промышленного производства	30	30
	2.0 - оборот по счету; гарантия; вексель; кредит без залогов + земля, на которой велось промышленное производство или есть загрязнения	40	40
	2.0 - оборот по счету; гарантия; вексель; кредит без залогов + основные средства; товары в обороте; земля, на которой не было и нет промышленного производства + земля, на которой велось промышленное производство или есть загрязнения	20	40
	2.0 - оборот по счету; гарантия; вексель; кредит без залогов + основные средства; товары в обороте; земля, на которой не было и нет промышленного производства + земля, на которой велось промышленное производство или есть загрязнения	20	40
	2.5 - основные средства; товары в обороте; земля, на которой не было и нет промышленного производства + земля, на которой велось промышленное производство или есть загрязнения	50	50
	3.0 - земля, на которой велось промышленное производство или есть загрязнения	60	60
Опыт заемщика в бизнесе (способность управлять рисками) ²⁰	1 - значительный 2 - умеренный 3 - низкий	20 40 60	20 40 60
Итого			XXX (сумма взвешанных баллов)
		Высокий	200-300
		Средний	171-209
		Низкий	100-170

¹⁷ Представленная оценка риска осуществляется для всех проектов, реализуемых Банком, на основании данных Приложения. Оценка кредитного риска банка, естественные и рыночные риски кредитного риска. На основании результатов данной оценки, в зависимости от 18-20 ЗП принимаются решения о дальнейших действиях по рассматриваемому проекту.
¹⁸ Для целей ЭСР социальные риски включают следующие: структура и условия труда, включая оплату труда и технику безопасности на производстве, и последствия для местного населения в том числе, как здоровье и безопасность населения, равное участие, последствия для местного населения и культурного наследия, экология и доступность основных услуг.
¹⁹ Согласно Приложению «Отраслевой классификатор» в настоящее время отсутствуют отрасли.
²⁰ Эта оценка заемщика в бизнесе осуществляется впервые работы руководителем в данной отрасли бизнеса (значительный - более 3 лет, умеренный - от 1 до 3 лет, низкий - до 1 года).

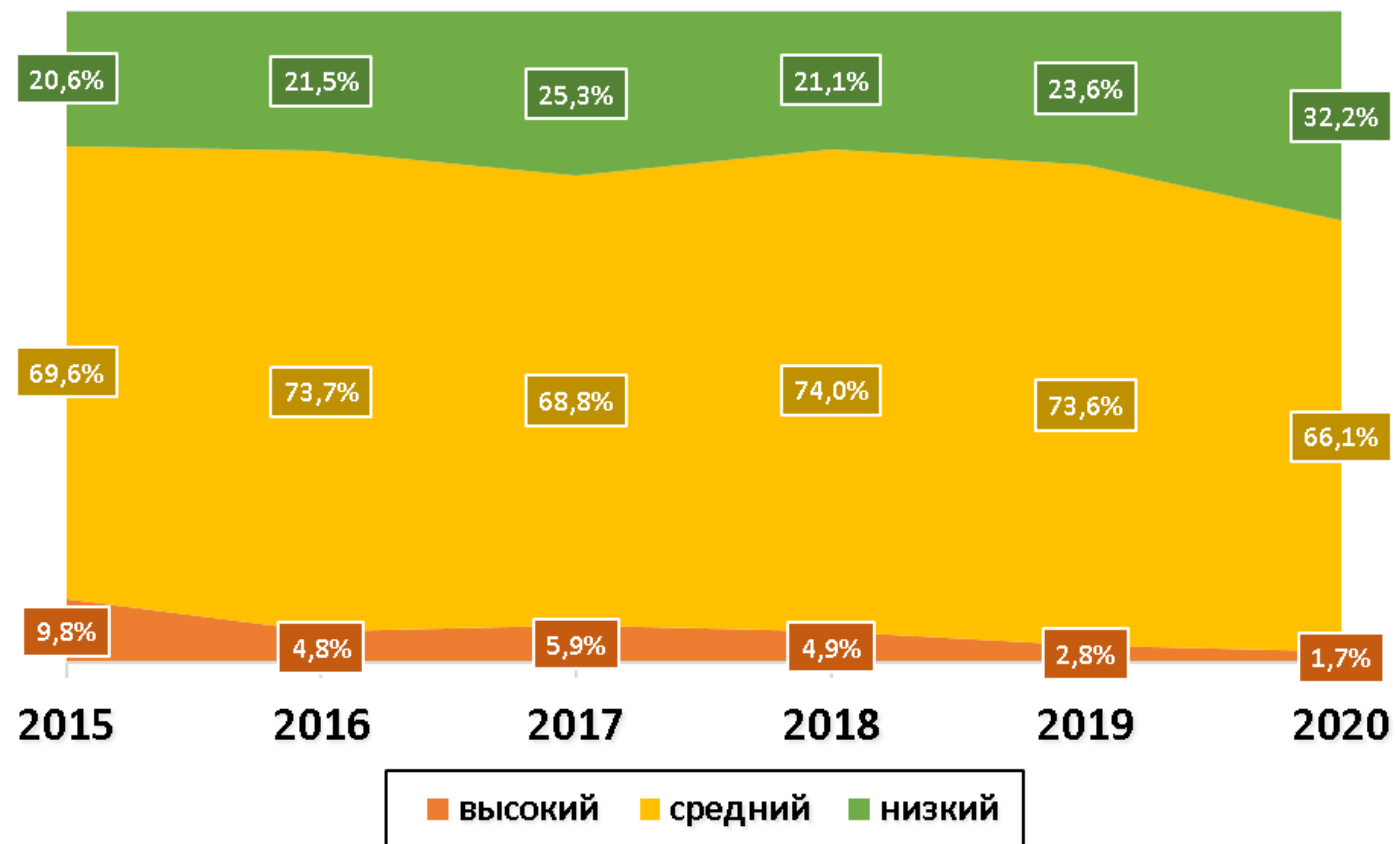
ESG-рейтинг кредита

Анализ ESG-рисков отраслей



1 - низкий, 2 - средний, 3 - высокий

Динамика уровня ESG-рисков



ESG-риск кредита



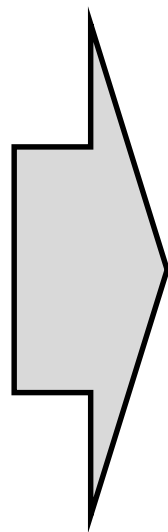
A – низкий



B – средний



C – высокий



ESG-A – очень низкий



ESG-B – низкий



ESG-C – ниже среднего



ESG-D – средний



ESG-E – выше среднего




ESG-F – высокий



ESG-G – очень высокий

ESG-roadmap:

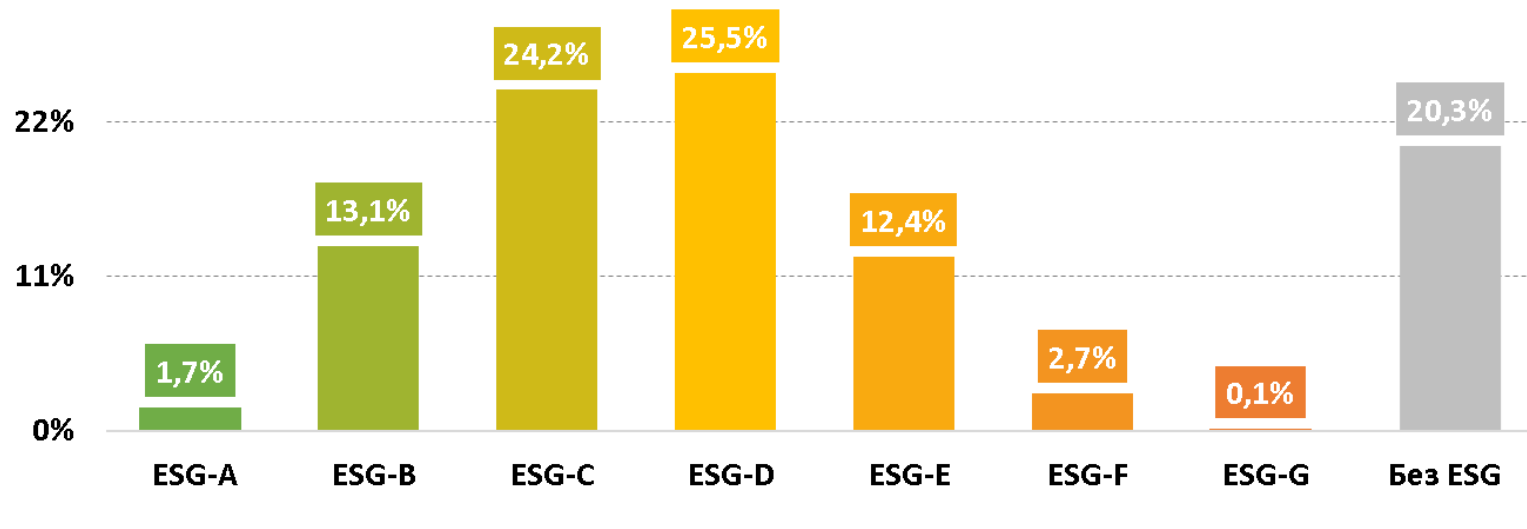
- зависимость процентной ставки от ESG-рейтинга кредита 
- ESG-linked кредиты (снижение ставки при улучшении рейтинга)
- отказ/лимиты финансирования кредитов с рейтингами ESG-F/G

ESG-рейтинг кредита

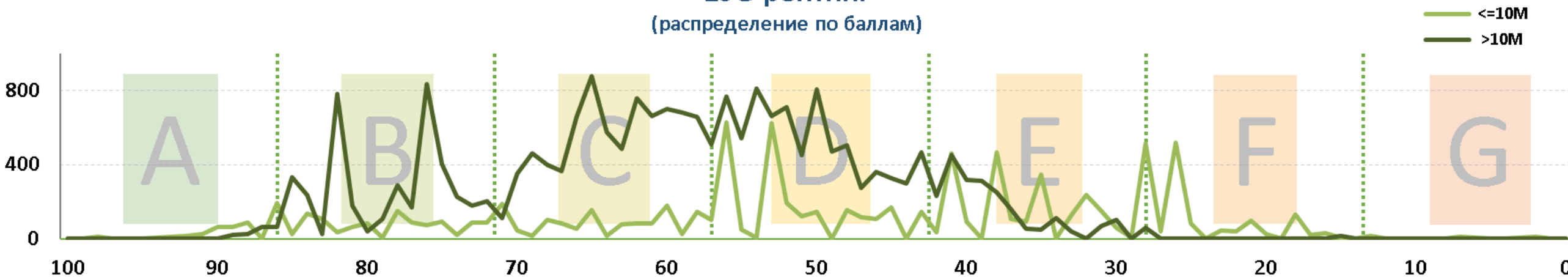
На 1 января 2024 присвоено **4393 рейтингов** клиентам на общую сумму **₽ 31.1 млрд.**

По новой методологии уже оценено **80% всех кредитов** юридическим лицам и предпринимателям.

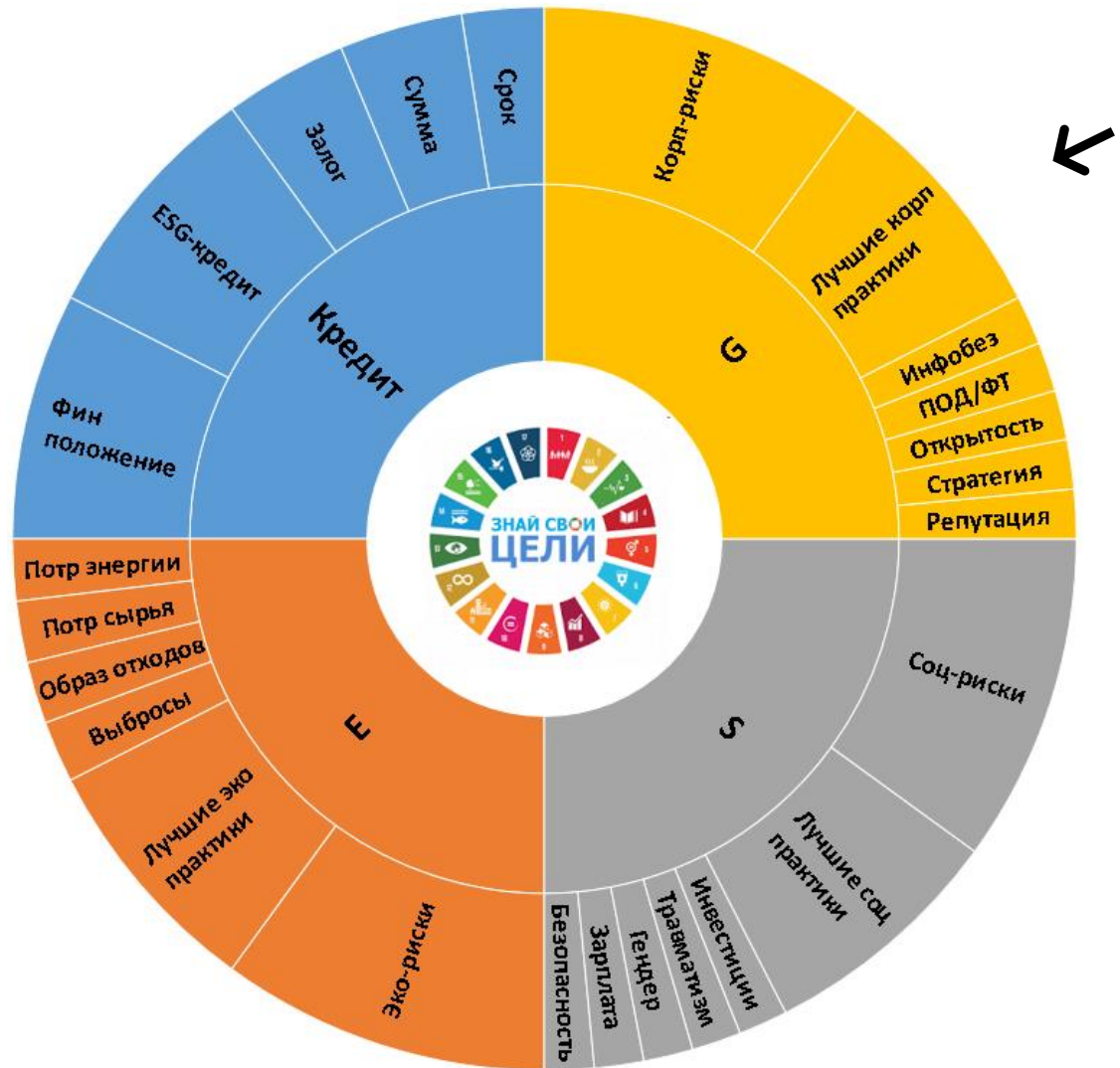
ESG-рейтинги
(распределение по сумме)



ESG-рейтинг
(распределение по баллам)

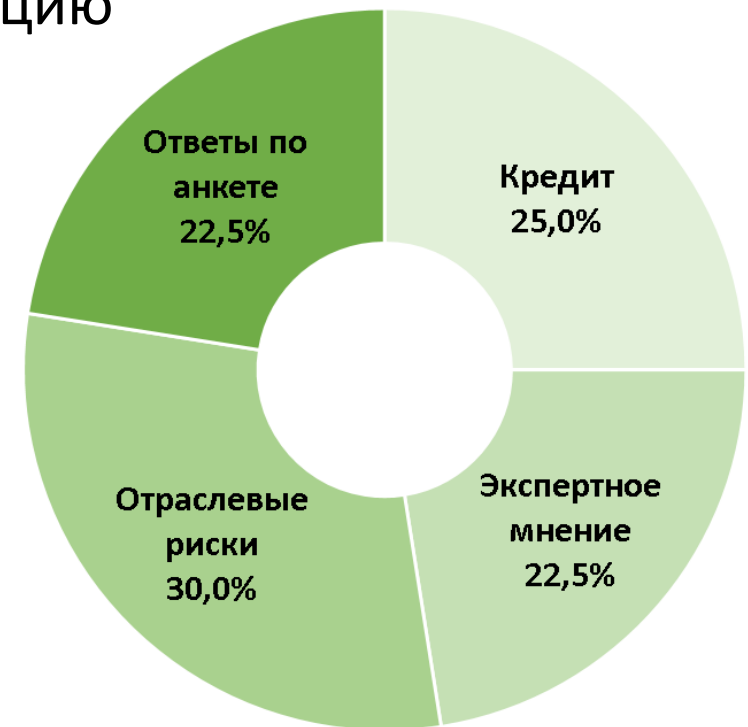


Методология (ESG-рейтинг)



Методология в равной мере учитывает веса факторов E, S и G, кроме этого четверть оценки зависит от параметров кредита, целей кредита и финансового положения заемщика.

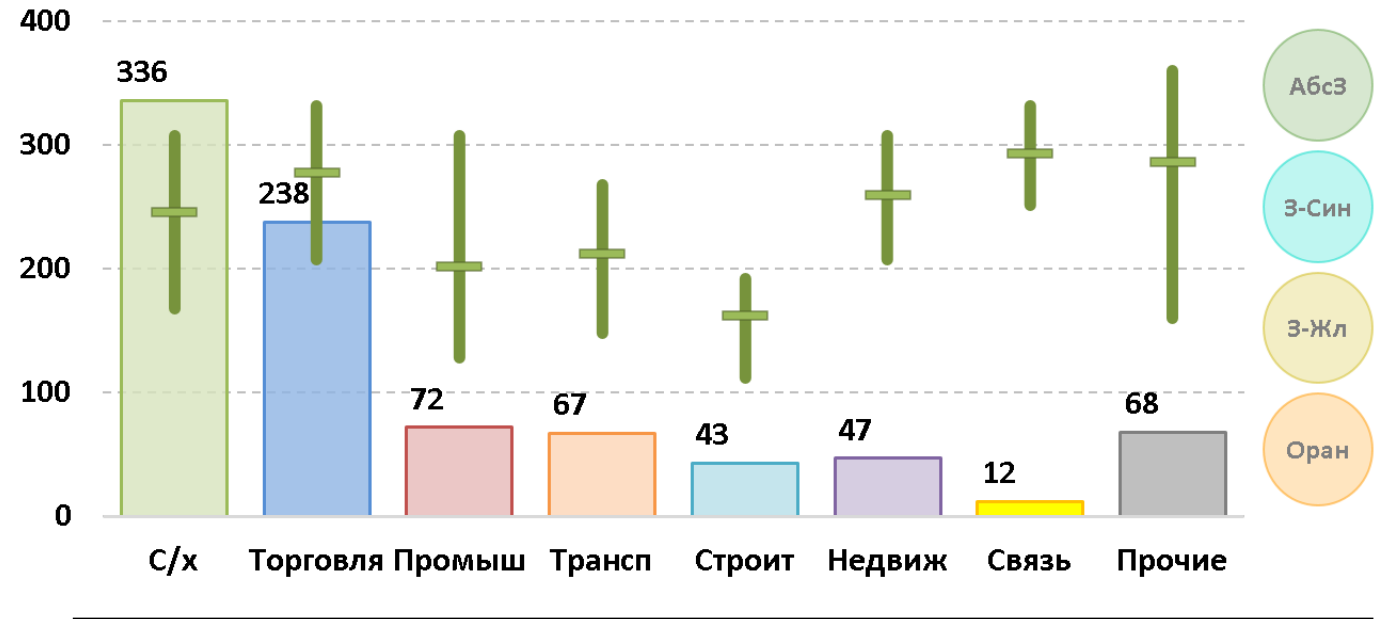
Анкета клиента позволяет собрать недостающую информацию для оценки заемщика, при этом объективные показатели оценки составляют более половины всех возможных баллов.



ESG-оценка счетов

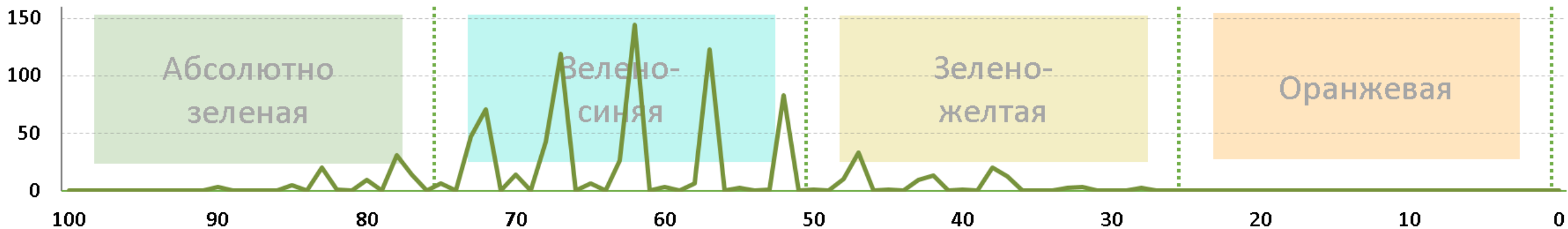
С 1 июля 2023 банк внедрил **ESG-оценку для всех клиентов** имеющих расчетные счета. Таким образом, все 100% корпоративных клиентов банка вовлекаются в ESG повестку. В зависимости от уровня оценки, клиенты получают **кэшбек по РКО**.

Отрасли и оценочные интервалы



ESG-оценка

(распределение по баллам)



Методология (ESG-оценка)

Методология ESG-оценки в равной степени учитывает метрики E, S и G. Общий набор показателей для оценки содержит **15 параметров с различными весовыми коэффициентами**. Оценка включает ответы клиента на анкету и отраслевые риски. Кроме того, сводные показатели агрегированного риска рассчитываются внешними поставщиками на основе независимой агрегированной оценки аналитических показателей.



Система лояльности

- ✓ Сертификат ESG-рейтинга →
- ✓ Зависимость процентной ставки от ESG-рейтинга
(в перспективе ESG-linked loans)
- ✓ Кэшбек по РКО
- ✓ Премиальная карта с льготным обслуживанием

30 лет **БАНК ЦЕНТР-ИНВЕСТ**

СЕРТИФИКАТ ESG-РЕЙТИНГА КРЕДИТА

- ESG-A
- ESG-B B
- ESG-C
- ESG-D
- ESG-E
- ESG-F
- ESG-G

На основании Методики ESG-рейтинга заемщиков* банка «Центр-инвест» кредиту вашего предприятия присвоен рейтинг ESG-B «Очень высокая оценка в области экологии, социальной ответственности и управления. Вопросам экологии, социальной ответственности и управления уделяется повышенное внимание»

Рейтинг ESG - «B» позволяет вам оформить овердрафт со скидкой

Благодарим вас за ответственное ведение бизнеса и информируем о результатах нашей совместной работы

Распределение кредитного портфеля юридических лиц на 01.10.2022г.

<p>2 ЛИКВИДАЦИЯ ГОЛОДА</p> <p style="font-size: 1.5em; font-weight: bold;">53,69%</p>	<p>8 ДОСТОЙНАЯ РАБОТА И ЭКОНОМИЧЕСКИЙ РОСТ</p> <p style="font-size: 1.5em; font-weight: bold;">17,08%</p>	<p>9 ИНДУСТРИАЛИЗАЦИЯ, ИНФРАСТРУКТУРА</p> <p style="font-size: 1.5em; font-weight: bold;">10,35%</p>	<p>11 ЧИСТЫЕ ПЕРЕХОДНЫЕ ТЕХНОЛОГИИ</p> <p style="font-size: 1.5em; font-weight: bold;">5,96%</p>
		<p>3 ПОСРЕДСТВО ЭКОНОМИЧЕСКОГО РАЗВИТИЯ</p> <p style="font-size: 1.5em; font-weight: bold;">2,58%</p>	<p>4 КАЧЕСТВЕННЫЕ РАБОТНИКИ</p> <p style="font-size: 1.5em; font-weight: bold;">1,36%</p>
		<p>12 ЭКОЛОГИЧЕСКИЕ ПОСРЕДСТВО</p> <p style="font-size: 1.5em; font-weight: bold;">1,15%</p>	<p>ДРУГИЕ ЦЕЛИ 1,37%</p>
			<p>ДРУГИЕ ЦЕЛИ БАНКА 6,48%</p>

* Методика ESG-рейтингов заемщикам Банка «Центр-инвест»

ESG-отчет банка «Центр-инвест» 2021



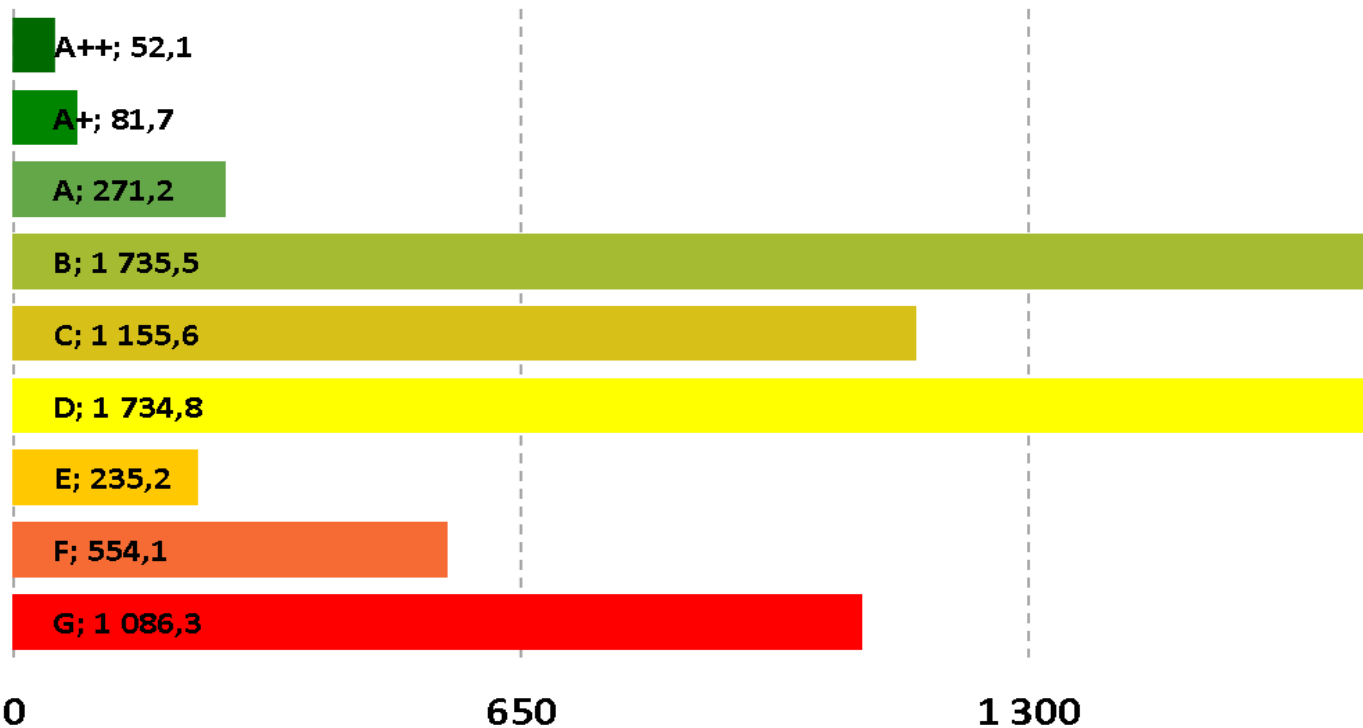
**БАНК
ЦЕНТР-ИНВЕСТ**

УГЛЕРОДНЫЙ СЛЕД

СЛАЙДЫ 29-34

Углеродный след ипотеки

Класс ЭЭ + год постройки МКД, млн рублей



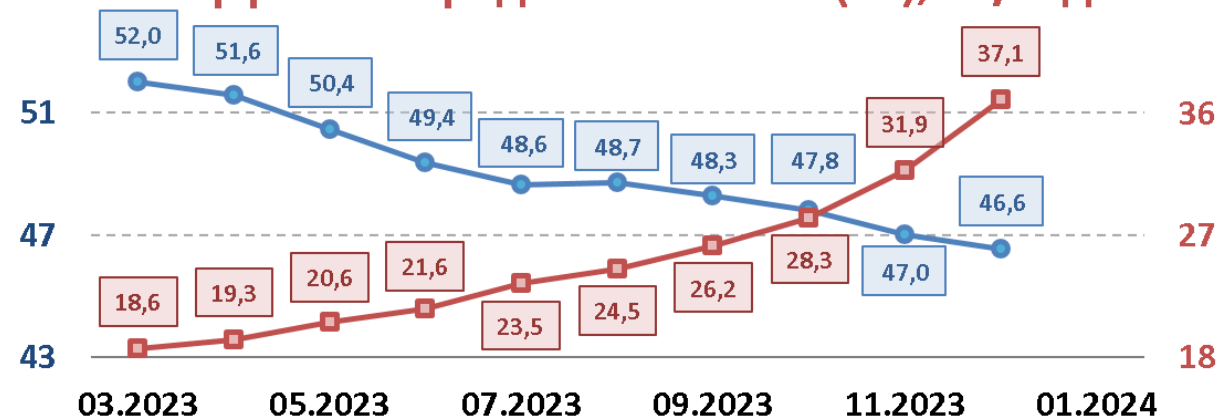
Зеленая ипотека – дешевле на 0,5%

На приобретение жилья в домах класса энергоэффективности A++, A+ и A



С 1 марта 2023 банк начал оценивать углеродный след для всех новых ипотечных кредитов. На текущий момент оценка проведена для **2240 кредитов** на сумму **6.9 млрд ₺**.

Динамика выбросов CO₂, кг/м²/год и эффект от кредитов класса A(++), тн/год



46,6
кг CO₂/м²/год



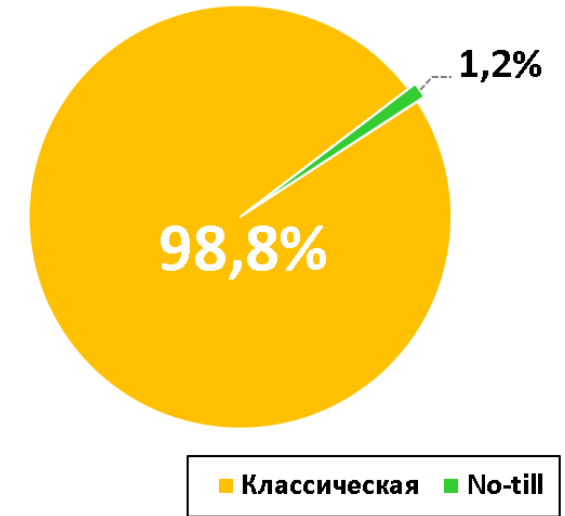
1,9
деревьев

Углеродный след агробизнеса

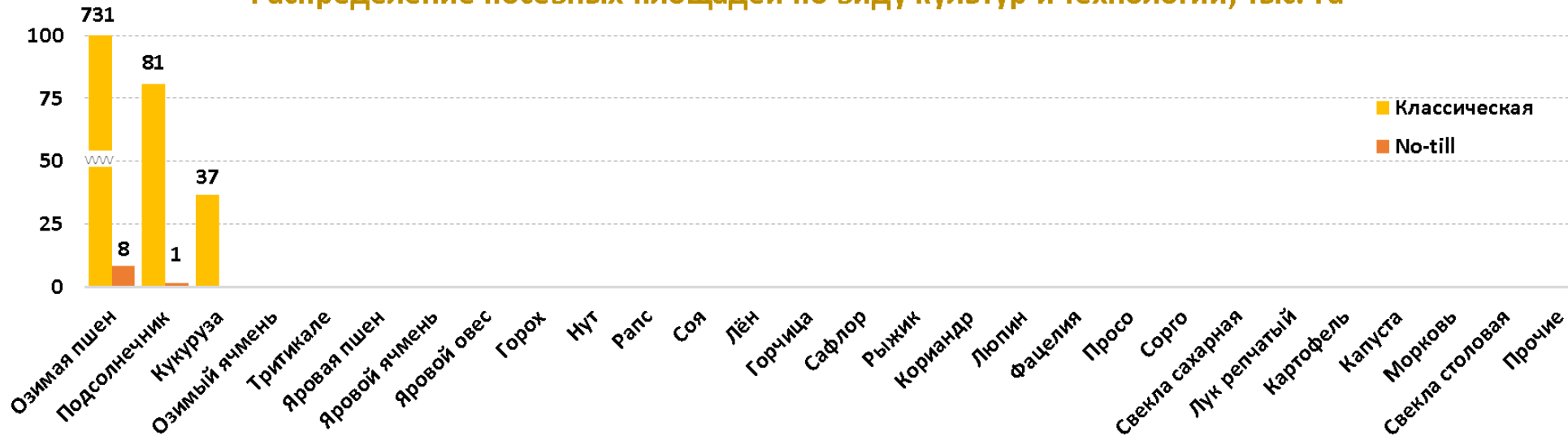
С 1 июля 2023 года банк начал рассчитывать углеродный след при предоставлении кредитов сельскому хозяйству. На данный момент проведена оценка **860 кредитов на общую сумму 7,9 млрд ₺**.

Методология учитывает различные параметры, включая используемую технологию. Доля земельных участков, обрабатываемых по технологии no-till, в настоящее время **составляет 1,2%**.

Доля полей No-till (Га), %



Распределение посевных площадей по виду культур и технологии, тыс. Га



Оценены **849 тысяч Га**, что эквивалентно **92%** площади Кипра



Солнечная энергия



Банк «Центр-инвест» использует солнечную энергию, установив солнечные панели на крыше головного офиса в Ростове-на-Дону мощностью **47 кВт**. За период с августа 2020 года по настоящее время батареи выработали электроэнергии в объеме **108 МВтч**.

Ежедневная экономия энергии за счет солнечных панелей позволяет **покрыть потребление электроэнергии для работы системы электронной очереди, банкоматов головного офиса и освещения фронт-офиса**.

Установленные аккумуляторы показали эффективность и окупаемость через **7-8 лет**.

Углеродная нейтральность



Банк "Центр-инвест" подписал соглашение с компанией Solar Systems о поставке электроэнергии с 3-й очереди Старомарьевской солнечной электростанции, расположенной в Грачевском районе Ставропольского края.

Приобретение 1,6 ГВт*ч энергии позволяет банку увеличить долю возобновляемых источников энергии **до 40%** в собственном энергопотреблении.

"Зеленые" сертификаты выдаются производителями энергии из возобновляемых источников. Банк "Центр-инвест" стремится к дальнейшему **увеличению доли потребления энергии из возобновляемых источников.**

Реализованные задачи 2023 года

- расчет выбросов CO₂ при кредитовании ипотеки
- внедрение ESG-оценки для всех клиентов МСБ и ИП
- расчет выбросов CO₂ при кредитовании с/х



Остаемся на связи!

Смирнов Сергей Юрьевич

smirnov@centrinvest.ru