

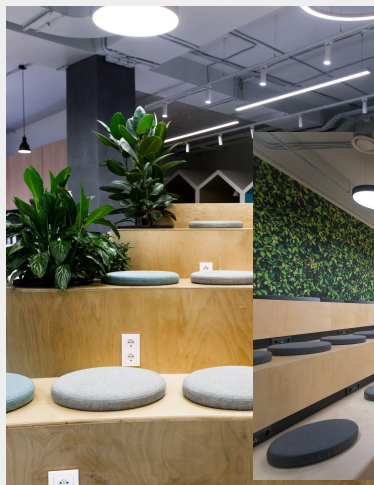
Комфортная среда для сотрудников Университета

*Центр развития
корпоративной культуры и
внутренних коммуникаций*

ІТМО

Университет делает среду комфортной

Меняем пространство - меняем себя



Университет делает среду комфортной

Комфортная среда

Коворкинги

Комфортные пространства для работы и проведения мероприятий, доступные 24/7 в корпусах ИТМО.

[ПОДРОБНЕЕ →](#)

Арт-коворкинг

Уникальное пространство для отдыха, творчества и перезагрузки во время рабочего дня, доступное только сотрудникам ИТМО.

[ПОДРОБНЕЕ →](#)

Сервис ИТМО/Share

Безвозмездная аренда ноутбуков и планшетов на базе MAC OS, Windows, Android для сотрудников университета.

[ПОДРОБНЕЕ →](#)

Сервис ИТМО/Print

Сервис бесплатной печати от библиотеки ИТМО, доступный в корпусах университета.

[ПОДРОБНЕЕ →](#)

Велопарковки

Сотрудники, предпочитающие этот вид передвижения, могут оставить велосипеды на внутренних велопарковках ИТМО.

[КАРТА ПАРКОВОК →](#)

Аренда самокатов

Бесплатный сервис проката электросамокатов для команды ИТМО для удобства перемещения между корпусами.

[ПОДРОБНЕЕ →](#)

Магазин ИТМО/Store

Нечто большее, чем мерч или канцелярия с символикой ИТМО, это продвижение имиджа современного университета.

[ПЕРЕЙТИ В МАГАЗИН →](#)

Перезагрузка в Ягодном

Выезд «под ключ» для вас и ваших коллег организованное совместно с преподавателями блока Soft Skills (практикующие психологи и коучи).

[УЗНАТЬ БОЛЬШЕ →](#)

Информационный гайд на цифровых

Профессиональное развитие
и обучение сотрудников

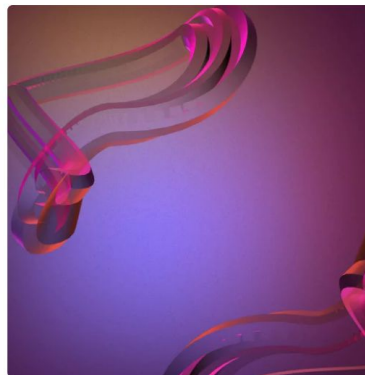
Январь **Февраль** Март Апрель Май Июнь

Для кого

- Менеджерам
- Менторам
- Научным сотрудникам
- Преподавателям
- Руководителям
- Стажерам

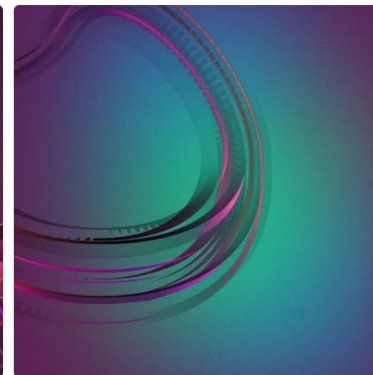
Компетенции

- Hard skills
- Soft Skills
- Педагогические
- Цифровые



Искусственный интеллект в обучении: эффективная разработка занятий

14.02.2024



Качество жизни

В любое время

Программы для поддержания здоровья и увлечений

ИТМО



Докмед в ИТМО

Серия научно-популярных встреч
с врачами для сотрудников ИТМО

18:00
11 апреля

Тема: Забытая болячка
Спикер: Валентин Игнатьев
LANTA CLINIC



ИТМО

**ПОЛИС ДМС:
ИНСТРУКЦИЯ
ПО ПРИМЕНЕНИЮ**

Здоровый сотрудник = продуктивный сотрудник



Психологическая поддержка

Каждый сотрудник ИТМО может получить бесплатную психологическую поддержку: онлайн или при личной беседе, со штатными психологами, коучами блока Soft skills или через партнерский сервис.

[ПОДРОБНЕЕ](#)



Загородный лагерь «Ягодное»

Загородная база отдыха Университета ИТМО, где сотрудники могут принять участие в мероприятиях, организовать собственный выезд или просто арендовать домик и отдохнуть на озере.

[ПОДРОБНЕЕ](#)



Студенческий спортивный клуб «Кронверкские барсы»

Корпоративные спортивные мероприятия и турниры для сотрудников ИТМО:
СК «Bars Arena» — ул. Ломоносова, 9;
СК «Вяземский» — пер. Вяземский, 5.

[ПЕРЕЙТИ НА САЙТ](#)

ИТМО

Виды психологической
поддержки для
сотрудников ИТМО



Дорогие коллеги! Напоминаем вам о возможностях психологической поддержки в ИТМО.

Для наших сотрудников предлагается несколько видов программ:

- ✓ Преподаватели блока Soft Skills, практикующие психологи и коучи, продолжают консультировать преподавателей и сотрудников Университета.
- ✓ **Запись на февраль открыта** - выбирайте нужный вам тип консультаций, площадку и время и записывайтесь на них в форме [по ссылке](#).
- ✓ Консультации с психологами для обучающихся и сотрудников проводит и медико-психолого-социальный центр Университета ИТМО. Подробности о том, как записаться, можно найти [на странице](#).

Программы для поддержания здоровья и увлечений



Не работой единой



Возможности для инклюзивной среды

Центр сопровождения инклюзивного образования

Для студентов:

- Обеспечение студентов с ОВЗ и инвалидностью **необходимыми условиями** для получения ими высшего образования.
- Оказания помощи в социальной адаптации и интеграции.

Для сотрудников:

- **Профессиональное развитие:** участие в конференциях, семинарах, образовательных программах и других мероприятиях в области инклюзивного образования.
- **Тренинги и обучающие программы** по различным аспектам работы с инклюзивным образованием.

Окружающая среда:

- Нанесения **желтой разметки** по маршруту следования.
- Использование шрифта Брайля в информационных указателях.
- Установлены пандусы на локациях, где отсутствует лифт.

Контакты для связи:



ІТМО