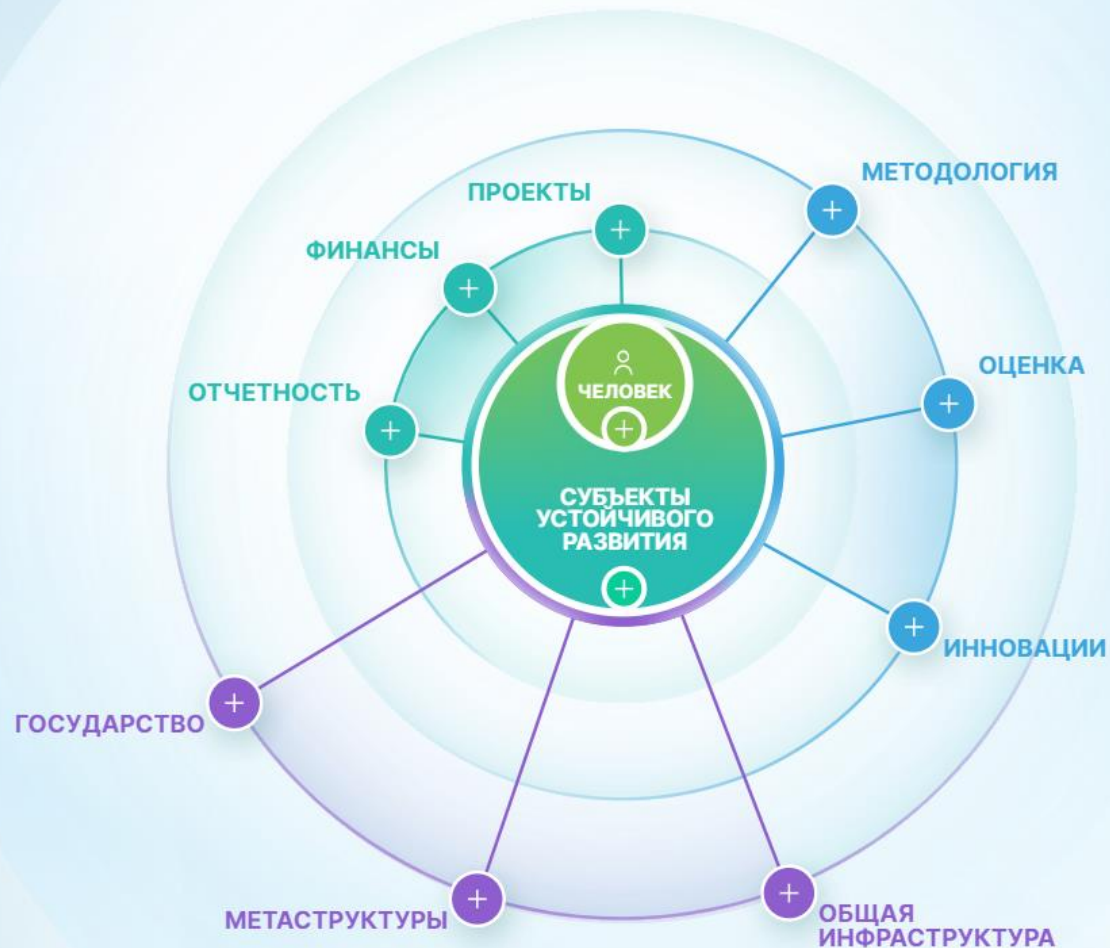


# 7 красных линий

УНИВЕРСИТЕТЫ И УСТОЙЧИВОЕ РАЗВИТИЕ  
РАЗЭС-АНАЛИТИКА

Иван Тополя  
04 декабря 2024

# АТЛАС ЭКОСИСТЕМЫ ESG



Категории / роли



Участники экосистемы



Эксперты: организации



Эксперты: люди



Полная карта

ESG Альянс



Поиск



Обращение генерального директора



Об Атласе



Об участниках проекта



Об Альянсе



Контакты



Напишите нам

v1.1 27.03.2024 Cookie

© 2022-2024 ESG Альянс.  
Идея: Иван Тополя

# INVESTMENT READINESS LEVEL



- **IRL 9** Metrics That Matter
- **IRL 8** High Fidelity MVP
- **IRL 7** Market Opportunity
- **IRL 6** Left-side of the Canvas
- **IRL 5** Right-side of the Canvas
- **IRL 4** Product/Market Fit
- **IRL 3** Problem/Solution Validation
- **IRL 2** Low Fidelity MVP
- **IRL 1** First Pass Canvas

**БИЗНЕС**

**РОЛЬ**

**СПЕЦИАЛЬНОСТЬ**

**ВУЗ**

---

Проблематизация  
и практика

0-5

Исследования  
и обобщение

3-7

Включение  
в учебный план

6-8

Обучение  
и подготовка

7-12

Применение  
танталов

11-16

**ЗДЕСЬ И СЕЙЧАС**

# ИНТЕГРАЦИЯ В УСТОЙЧИВОЕ РАЗВИТИЕ

ПРИМЕР РЕАЛИЗАЦИИ КУРСА



Высшая школа бизнеса НИУ ВШЭ

Бакалавриат «Бизнес-информатика»  
Дисциплина «Устойчивое развитие и  
ESG-практики компании»

сентябрь-октябрь 2024

~180 бакалавров

Бизнес-партнеры дисциплины:

данные и экспертиза





## Студенты Высшей школы бизнеса ВШЭ разработали инновационные ESG-дэшборды

Студенты ВШБ, обучающиеся бизнес-информатике, представили ESG-дэшборды для российских компаний на платформе «Навигатор BI» от Сбера



Источник изображения: Пресс-служба Высшей школы бизнеса НИУ ВШЭ



Идентификация главных КПЭ	Полюс	Alrosa	Harmony	Anglo American	FreePort/McMoRan
<b>Социальные КПЭ</b>					
Социальные инвестиции					
Затраты на корпоративные соц. программы					
Коэффициент частоты травматизма с временной потерей трудоспособности (LTIFR)					
Занятость местного населения					
Рабочие места					
Женщины в управлении					
Показатель текучести кадров					
Среднегодовое количество часов обучения на одного сотрудника					
Среднесплошная численность сотрудников					
Показатель культуры безопасности (по шкале Брадди)					
Поддержка местных сообществ (проекты по развитию школ, больниц, учебные стипендии для студентов)					
Уровень заболеваемости малярией					
Местное трудоустройство					
Доля сотрудников женского пола					
Количество жалоб, связанных с безопасностью					
Безопасность труда (Проведение учений по ликвидации аварий)					
Количество несчастных случаев со смертельным исходом					

### Навигатор BI — платформа бизнес-аналитики



Российская платформа бизнес-аналитики и визуализации данных без навыков программирования

Инструменты для создания управленческого комфорта руководителей:

- Омниканальные дэшборды и онлайн-отчетность
- Управление по отклонениям
- Библиотека аналитики
- Сравнительный анализ и рейтинги
- ИИ-помощник и генеративный BI



УЦР-эффекты цифрового решения

#### E – окружающая среда

- Повышение эффективности мониторинга экологических показателей
- Снижение расхода ресурсов
- Энергоёмкость процесса обучения ИИ-моделей

■ Положительный эффект ■ Отрицательный эффект

#### S – социальная среда

- Рационализация рабочего времени
- Повышение доступности и качества коммуникаций
- Повышение доступности сервисов
- Повышение прослеживаемости социальных показателей
- Снижение уровня социализации персонала

#### G – управление и экономика

- Увеличение скорости принятия управленческих решений
- Повышение информированности руководства
- Снижение времени на формирование отчетности
- Повышение информационной прозрачности
- Рост затрат на ИТ

ИТ-ФОРУМ РУССОФТ 2024



## Проблемы в работе с данными

Различные системы измерения

Разрозненность данных

Отсутствие единства

**ДЛЯ КОГО УНИВЕРСИТЕТ  
ИЛИ ПРИ ЧЕМ ТУТ  
ЧЕЛОВЕКОЦЕНТРИЧНОСТЬ?**

# КОНТУРЫ БУДУЩЕГО

## КАКОЙ БУДЕТ ПРОФЕССИОНАЛЬНАЯ СРЕДА?

### ГИГ-ЭКОНОМИКА

- САМОЗАНЯТОСТЬ
- ВРЕМЕННАЯ ВОВЛЕЧЕННОСТЬ
- ПРОЕКТНАЯ ДЕЯТЕЛЬНОСТЬ

### РОЕВАЯ ОРГАНИЗАЦИЯ

- ОПТИМИЗАЦИЯ ТАЛАНТОВ
- КОМАНДНЫЙ ФОРМАТ
- ВРЕМЕННЫЕ РОЛИ

### КАРЬЕРНЫЕ ПЕРЕХОДЫ

- РЕГУЛЯРНАЯ СМЕНА РАБОТЫ
- ПЕРИОДИЧЕСКАЯ СМЕНА КАРЬЕРНОГО ТРЕКА



# КАКОЙ СМЫСЛ МОГУТ ДАТЬ УНИВЕРСИТЕТЫ?

**УСТОЙЧИВЫЕ ЦЕННОСТИ**  
ДЛЯ ОРИЕНТАЦИИ В БУДУЩЕМ

ОТКРЫТОСТЬ +  
ЛЮБОЗНАТЕЛЬНОСТЬ +  
ГИБКОСТЬ

=

**АДАПТИВНОСТЬ**

ПРОФЕССИОНАЛЬНОЕ



ГОТОВ К  
ТРАНСФОРМАЦИИ И  
ОБНОВЛЕНИЮ



**приоритет2030<sup>^</sup>**  
лидерами становятся

INTEGRATED REPORTING <IR>

**МЕЖДУНАРОДНЫЕ  
ОСНОВЫ <ИО>**

ЯНВАРЬ 2021

