

Strategy Partners

Как структурировать социальную деятельность компании и оценить её эффекты

RAEX-Sustainability вебинар

Селиванова Татьяна, директор ESG практики,
К.Г.Н.

3 сентября 2025 г.



Крупнейшие российские компании вкладываются в социальные проекты, но затрудняются измерить их эффекты

Сложности для бизнеса в оценке эффектов от социальных инвестиций

> Координация с заинтересованными сторонами:

необходимость учета потребностей целого ряда заинтересованных сторон, в т.ч. местных сообществ, местных властей, НКО и т.д.

> Долгосрочная окупаемость:

социальные инвестиции зачастую не приносят быстрого и прямого эффекта, что затрудняет их обоснование и реализацию.

> Измерение эффекта:

отсутствие общепринятых четких метрик и методологий для оценки реального социального воздействия.

> Репутационные риски:

возможная критика за социальные проекты, не приносящие «видимого» эффекта.

Пример:

Оценка вклада бизнеса в достижение **национальных целей развития РФ** затруднена, поскольку **целевые показатели**, характеризующие достижение национальных целей **не приземлены на показатели бизнеса**. Целевые показатели изначально разработаны для государственных институтов.

Существующие подходы к оценке социальных эффектов

Оценка социальных эффектов необходима бизнесу для корректировки подхода в зависимости от получаемых результатов.

Российским компаниям доступно три варианта измерения эффектов от социальных инвестиций:

- Использование одной из методик, предлагаемых специализированными организациями:
 - Методика оценки вклада бизнеса в содействие государству в достижении национальных целей развития Российской Федерации **ESG-Альянса**;
 - Стандарт общественного капитала бизнеса **АНО «Общественный капитал»**;
- Разработка собственной методики (например, РУСАЛ, Норникель, Сибур, «Полюс» и т.д.).
- Внешние инструменты – например, **ЭКГ-рейтинг**

Методика оценки вклада бизнеса в содействие государству в достижении национальных целей развития РФ ESG-Альянса

77

бизнес-показателей, которые подразделяются по аспектам:

E

16 показателей

S

47 показателей

G

14 показателей

А также:

Базовые

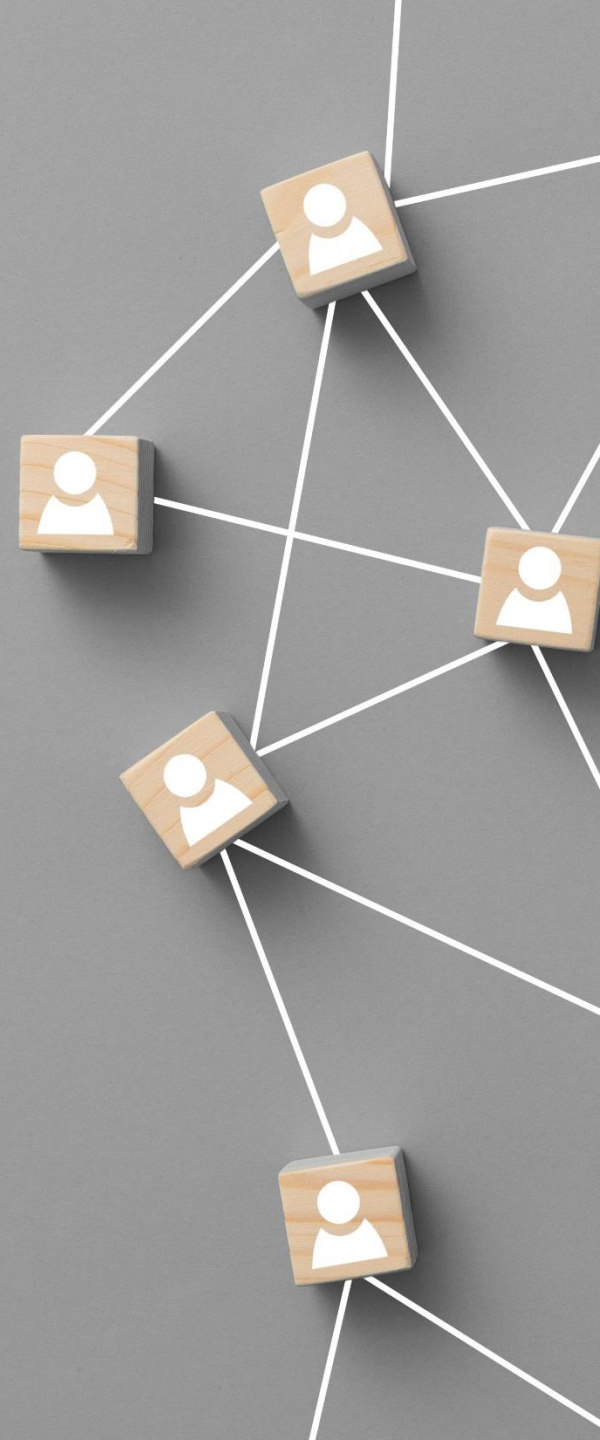
ключевые бизнес-показатели, отражающие вклад компании в содействие государству в достижении национальных целей развития РФ.

Дополнительные

бизнес-показатели, раскрытие которых детализирует вклад компании в содействие государству в достижении национальных целей развития РФ.

Выделенные в Методике показатели:

- соответствуют поставленным целевым показателям, определяющим достижение национальных целей развития;
- совпадают с практиками в области устойчивого развития российских компаний;
- учитывают требования стандартов раскрытия нефинансовой информации, в том числе Глобальной инициативы по отчетности (GRI).



В 2025 году утверждена методология Стандарта общественного капитала бизнеса; в перспективе будут разработаны меры господдержки компаний, отвечающих Стандарту

Стандарт общественного капитала бизнеса



Цель Стандарта – признать и стимулировать вклад организаций в устойчивое развитие и реализацию национальных целей развития РФ

В зависимости от размера компании и уровня отчетности стандарт будет представлен в четырех вариантах с разным количеством показателей, которые будут разделены на категории:

Стабильное стратегическое развитие

- Экономика: производительность труда, уплата налогов, вклад в НИОКР и т.д.
- Управление: органы управления, противодействие коррупции и проч.

Поддержка соцпрограмм и укрепление страны

- Сохранение населения, укрепление здоровья и повышение благополучия людей, поддержка семьи
- Комфортная и безопасная среда для жизни
- Устойчивая и динамичная экономика

Забота о сотрудниках и членах их семей

- Охрана труда
- Соблюдение прав работников
- Разнообразие и равные возможности

Охрана окружающей среды

- Использование водных ресурсов
- Рациональное обращение с отходами
- Выбросы парниковых газов
- Энергопотребление и энергоэффективность
- Снижение воздействия на окружающую среду

Принципы стандарта:

- Гармонизация показателей со Стандартом отчетности об устойчивом развитии Минэкономразвития и ЭКГ-рейтингом
- Использование весовых коэффициентов для учета отраслевых особенностей
- Проведение оценки субъектов МСП¹ на основе сокращенного перечня показателей
- Учет результатов организации в рейтингах устойчивого развития и прохождения сертификаций

1 – малое и среднее предпринимательство

В отсутствие общепринятого подхода компании разрабатывают собственные методики оценки социальных эффектов

РУСАЛ и Эн+

Комплексная методика «Индекс качества жизни и устойчивого развития городов» – это аналитический инструмент, предназначенный для:

- оценки привлекательности городов для текущих и будущих сотрудников;
- измерения реальных результатов конкретных социальных проектов, осуществлённых или планируемых в конкретных регионах;
- определения приоритетов социальных инвестиций компании в ближайшей и среднесрочной перспективе.

Каждое муниципальное образование оценивается по трем направлениям: среда, потенциал и ценности, включающее различное количество показателей.



«Полюс»

Система оценки эффективности содержит 19 метрик, включая:

- Суммарное время, затраченное сотрудниками-волонтерами на участие в благотворительных проектах в календарном году;
- Долю проектов, соответствующих корпоративной стратегии и ЦУР ООН;
- Количество новых внедренных практик или проектов;
- Количество блоков, подразделений или обществ «Полюса», получивших позитивный эффект от реализации проекта и др.



СИБУР

Компания оценивает проекты:

- с точки зрения вклада в достижение ЦУР ООН, национальных целей развития и приоритетных национальных проектов;
- в контексте индекса качества городов и динамики численности населения.

Кроме того, СИБУР проводит опросы заинтересованных сторон, результаты которых так же учитываются при планировании социальных проектов на следующий год.



Результаты ЭКГ-рейтинга уже применяются регионами для поддержки ответственного бизнеса

ЭКГ-рейтинг

ЭКГ-рейтинг – это инструмент оценки ответственности бизнеса с охватом 95% (7 миллионов) хозяйствующих субъектов страны – от индивидуальных предпринимателей до крупнейших компаний.

Методология утверждена национальным стандартом ГОСТ Р 71198-2023 «Индекс деловой репутации субъектов предпринимательской деятельности (ЭКГ-рейтинг). Методика оценки и порядок формирования ЭКГ-рейтинга ответственного бизнеса».

Участие в рейтинге – добровольное.

Рейтинг формируется по 47 показателям, сгруппированным по трем направлениям:

Экология

степень воздействия на окружающую среду, использование наилучших доступных технологий и реализация экологических проектов

Э

Кадры

уровень оплаты труда, собственные социальные и демографические программы, благотворительные проекты.

К

Государство

финансовая устойчивость, налоговая история, социальное инвестирование в регионы присутствия, взаимодействие с бизнес-объединениями.

Г

Региональные законы о поддержке ответственного бизнеса:

- Определяют меры поддержки, доступные компаниям с высоким ЭКГ-рейтингом (финансовые льготы, административные преференции и т.д.)
- Уже действуют во Владимирской, Липецкой, Воронежской и Белгородской областях

Запрос со стороны государства выражается через национальные цели и ключевые показатели эффективности губернаторов

Национальная цель развития РФ	КПЭ губернаторов ¹
Сохранение населения, укрепление здоровья и повышение благополучия людей, поддержка семьи	2. Численность населения субъекта Российской Федерации. 3. Суммарный коэффициент рождаемости. 4. Ожидаемая продолжительность жизни при рождении. 5. Уровень бедности 6. Удовлетворенность граждан условиями для занятий физической культурой и спортом. 7. Удовлетворенность участников специальной военной операции условиями для медицинской реабилитации, переобучения и трудоустройства.
Реализация потенциала каждого человека, развитие его талантов, воспитание патриотичной и социально ответственной личности	8. Уровень образования. 9. Эффективность системы выявления, поддержки и развития способностей и талантов у детей и молодежи. 10. Доля людей, вовлеченных в добровольческую деятельность. 11. Условия для воспитания гармонично развитой, патриотичной и социально ответственной личности.
Комфортная и безопасная среда для жизни	12. Количество семей, улучшивших жилищные условия. 13. Объем ввода в эксплуатацию жилой и нежилой недвижимости. 14. Качество среды для жизни в опорных населенных пунктах. 15. Доля автомобильных дорог крупнейших городских агломераций и автомобильных дорог регионального значения (включая дороги, отнесенные к опорной сети автомобильных дорог), соответствующих нормативам. 16. Доля парка общественного транспорта, имеющего срок эксплуатации не старше нормативного, в агломерациях и городах.
Экологическое благополучие	17. Качество окружающей среды
Устойчивая и динамичная экономика	18. Темп роста (индекс роста) реального среднедушевого денежного дохода населения. 19. Темп роста (индекс роста) физического объема инвестиций в основной капитал, за исключением инвестиций инфраструктурных монополий (федеральные проекты) и бюджетных ассигнований федерального бюджета. 20. Темп роста дохода в расчете на одного работника субъекта малого и среднего предпринимательства.
Технологическое лидерство	-
Цифровая трансформация государственного и муниципального управления, экономики и социальной сферы	21. Цифровая зрелость государственного и муниципального управления, ключевых отраслей экономики и социальной сферы, в том числе здравоохранения и образования

1 – КПЭ «Доверие к власти» не соотносится с национальными целями развития

Государство и бизнес имеют схожие ожидания от социальных инвестиций и подходы к оценке

Национальная цель	КПЭ ¹ губернаторов	Показатель из методики ESG-Альянса ²	Показатель «Индекса качества жизни и устойчивого развития городов» ² РУСАЛа и Эн+
Реализация потенциала каждого человека, развитие его талантов, воспитание патриотичной и социально ответственной личности	8. Уровень образования	<ul style="list-style-type: none"> НЦ2-1 Расходы, направленные на поддержку образования, в т.ч.: <ul style="list-style-type: none"> – НЦ2-2 общеобразовательных организаций – НЦ2-3 организаций среднего профессионального образования 	<ul style="list-style-type: none"> Оценка обеспеченности профильными учителями в государственных и муниципальных образовательных учреждениях Обеспеченность детей дошкольного возраста местами в организациях Средний балл ЕГЭ у выпускников
	9. Эффективность системы выявления, поддержки и развития способностей и талантов у детей и молодежи	<ul style="list-style-type: none"> НЦ2-4 Расходы на программы и мероприятия, направленные на профессиональную ориентацию детей и молодежи НЦ2-5 Численность участников мероприятий и программ, направленных на профессиональную ориентацию детей и молодежи 	<ul style="list-style-type: none"> Интенсивность дополнительного образования взрослых Посещаемость детьми занятий дополнительного образования
	10. Доля людей, вовлеченных в добровольческую деятельность	<ul style="list-style-type: none"> НЦ2-14 Расходы компании на добровольческую (волонтерскую) деятельность НЦ2-15 Численность сотрудников, принимающих участие в проектах корпоративного добровольчества 	<ul style="list-style-type: none"> Количество волонтеров, зарегистрированных на Dobro.ru Оценка причастности к сообществам
	11. Условия для воспитания гармонично развитой, патриотичной и социально ответственной личности	<ul style="list-style-type: none"> НЦ2-17 Расходы компании на развитие инфраструктуры в сфере культуры, искусства и народного творчества 	<ul style="list-style-type: none"> Количество проведенных культурно-массовых мероприятий на 10 тыс. человек Оценка уровня развития культурной жизни города

1 – ключевые показатели эффективности; 2 – приведены избранные показатели, соответствующие национальной цели

Контакты



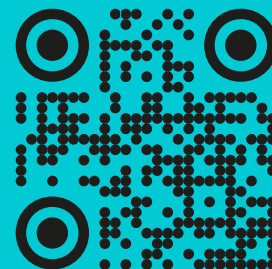
Татьяна Селиванова

Директор

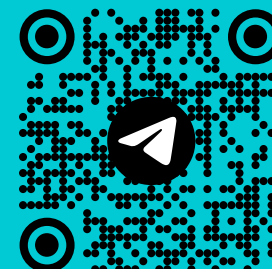
+7 (903) 286-40-84

selivanova@strategy.ru

НОВОСТИ РЫНКА, ИНФОРМАЦИЯ О МЕРАХ ГОСПОДДЕРЖКИ,
ИССЛЕДОВАНИЯ И КОММЕНТАРИИ ЭКСПЕРТОВ В НАШИХ
СОЦИАЛЬНЫХ СЕТЯХ



strategy.ru



[t.me/strategy
partners](https://t.me/strategypartners)

121099, г. Москва, ул. Композиторская, д. 17

+7 (495) 730-77-47

inbox@strategy.ru