



Благополучие сотрудников как базис социального капитала



Денис Агеноров-Папуловский

- Лидер практики «Устойчивое развитие» TSQ Consulting
- 6 лет в Устойчивом развитии
- Опыт работы Лидером по Устойчивому развитию в международной компании для 1000+ человек
- Внедрял и развивал циклический сервис на 20 000+ клиентов/год
- Участие в ESG-рейтингах и ESG-премиях



Устойчивое развитие
#TSQ_Sustainability



Телеграм-канал
Три зелёных буквы



TSQ CONSULTING

Мы помогаем компаниям реализовать успешные изменения, работая над решениями в сферах управленческого и HR-консалтинга, в основе которых лежат передовые технологии, работа с данными и отраслевые особенности.

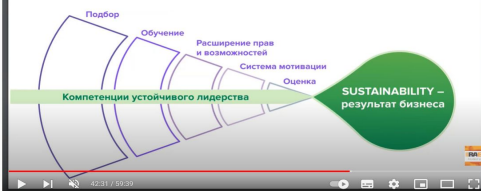
В тройке лучших консалтинговых компаний России

В области управления персоналом и четвертое место в области стратегического планирования и организационного развития согласно «Эксперт РА».



№80

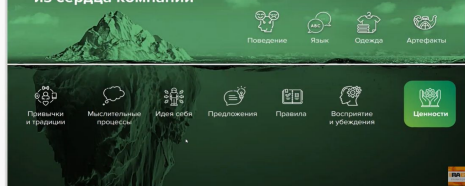
Green HRM: управление персоналом для устойчивого развития



RAEX-Sustainability-вебинар 80: Почему важно работать с персоналом для глубокой ESG-трансформации?
248 просмотров 4 мар. 2022 г. · 2 марта 2022

№84

Устойчивое развитие должно расти из сердца компании



RAEX-Sustainability-вебинар 84: С чего начать ESG-трансформацию?
301 просмотр 6 апр. 2022 г. · RAEX-Sustainability-вебинар 84: С чего начать ESG-трансформацию? ...еще

№88

Модель устойчивого лидерства



RAEX-Sustainability-вебинар 88: ESG-лидерство – компетенции руководителя будущего
220 просмотров 23 мая 2022 г. · RAEX-Sustainability-вебинар 88: ESG-лидерство – компетенции руководителя будущего? ...еще

№97

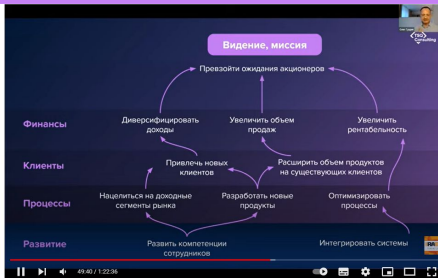
Ката совершенствования



RAEX-Sustainability-вебинар 97: Lean Green. Снижение издержек для сохранения устойчивости
30 просмотров 30 авг. 2022 г. · RAEX-Sustainability-вебинар 97: Lean Green. Снижение издержек производственных процессов для сохранения устойчивости? ...еще

№105

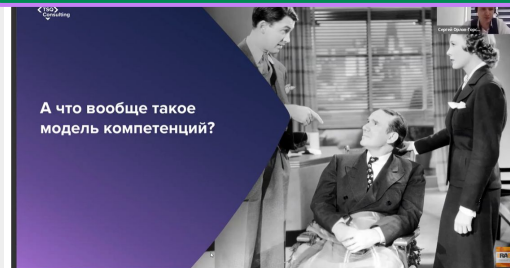
Видение, миссия



RAEX-Sustainability-вебинар 105: Как "привязать" устойчивое развитие к системе управления

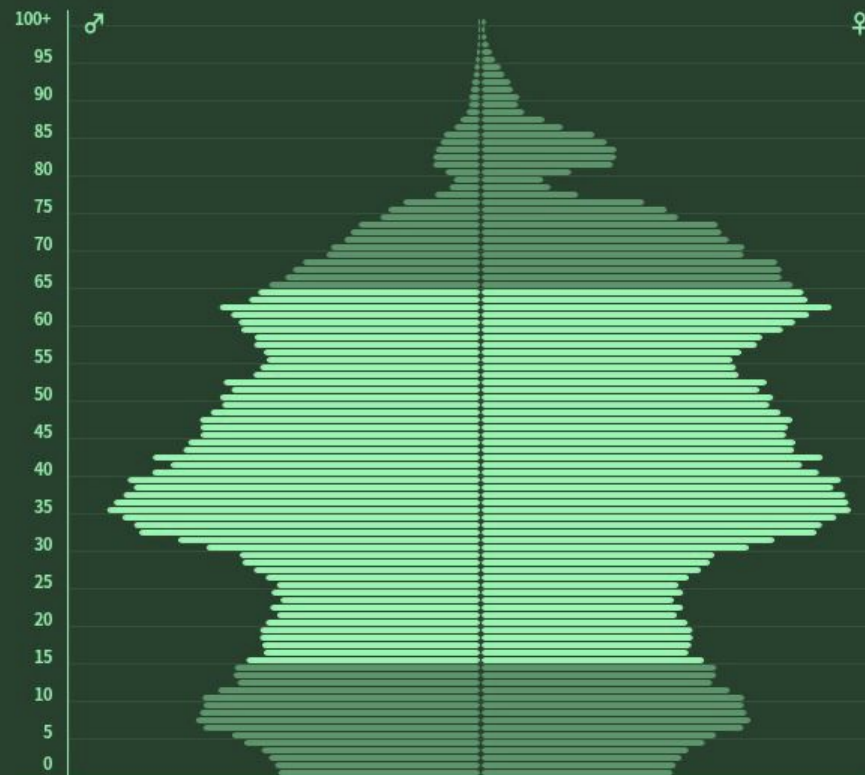
№114

А что вообще такое модель компетенций?



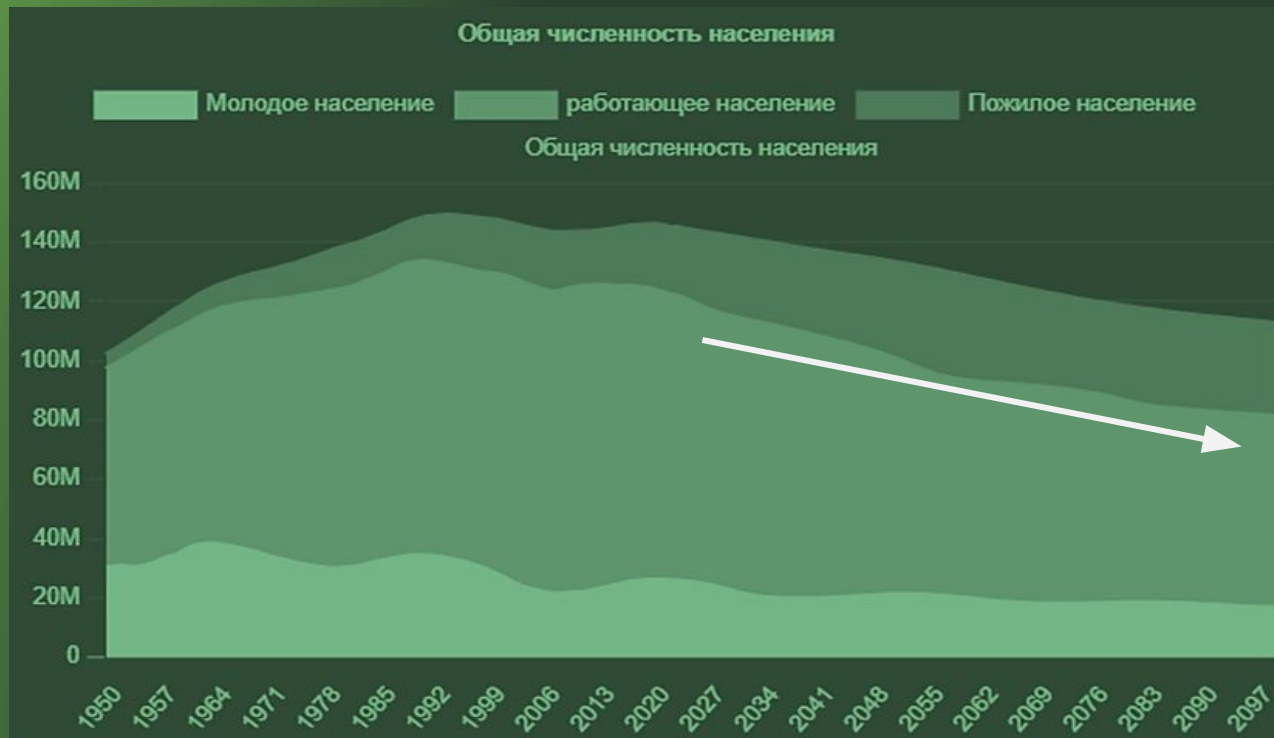
RAEX-Sustainability вебинар 114: Нужна ли особая модель компетенций для успешной ESG-трансформации?

Важность социального аспекта устойчивого развития



Российская Федерация

2023 / 144,694,111





Вы можете не изменяться.
Выживание не является обязанностью.

Эдвардс Деминг

Как системно управлять социальным капиталом?



ЧЕГО ХОТЯТ РОССИЯНЕ?

«Достойный и эффективный труд и успешное предпринимательство» — самая значимая из национальных целей, по мнению россиян (ВЦИОМ)

Здоровье и финансовое благополучие – 51% (Авито)



Право на труд в нормальных условиях

Право на отдых

Право на социальное обеспечение

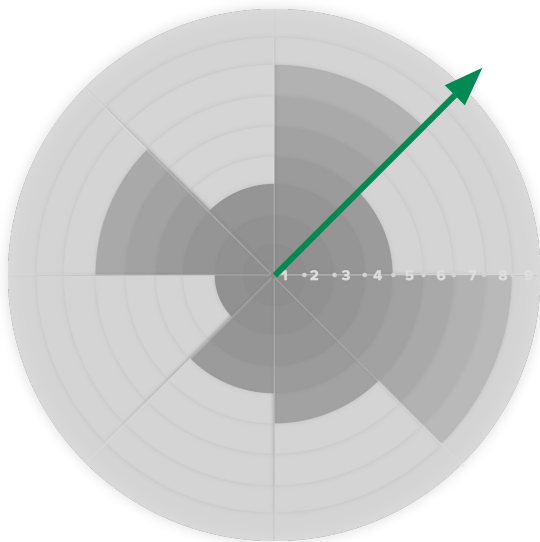
Право на охрану здоровья

Право на объединения

Равное право доступа к любым должностям



Процесс управляем, если...



- 1 По данному аспекту в наличии актуальная и утвержденная политика/распорядительный документ
- 2 Имеются подтвержденные свидетельства ознакомления заинтересованных лиц с данной политикой
- 3 Установлены целевые показатели по выполнению данной политики
- 4 Определен перечень задач/мероприятий по реализации и разворачиванию данной политики
- 5 Не реже раза в квартал собираются данные о результатах реализации политики, отслеживается динамика показателей
- 6 Имеются актуальные данные реализации политики на данный момент
- 7 Дана оценка успешности реализации, в случае выявления недостатков указаны глубинные системные причины несоответствий
- 8 Выработан план корректирующих и предупреждающих действий (а не только мер коррекции), задачи из него входят в план работ будущего периода

По каким метрикам будут оценивать социальный капитал компании?

Экономика

- Финансовая устойчивость
- **Производительность труда**
- Налоговая история и репутация
- Доля закупок российских товаров, работ и услуг
- Доля закупок товаров, работ и услуг у малого и среднего бизнеса
- Доля инвестиций в проекты из «зелёной» и «социальной» таксономий
- Доля инвестиций в проекты технологического суверенитета

Экология

- Выбросы парниковых газов
- Эффективность водопользования
- Потребление возобновляемых источников энергии
- Выбросы загрязняющих веществ в атмосферный воздух
- Образование и обращение с отходами I–IV классов опасности
- Использование земельными, лесными и биоресурсами и их рекультивация
- Наличие политик и контроля, инцидентов, предписаний, категория риска причинения вреда

Люди

- Соотношение удельного фонда оплаты труда к среднему по отрасли в регионе
- **Коэффициент текучести кадров**
- Соотношение сотрудников по срочным и бессрочным договорам
- Доля работников, охваченных коллективными договорами
- Распределение сотрудников по возрасту и полу
- **Доля сотрудников, охваченных программами добровольного медицинского страхования и социальной поддержки**
- **Доля расходов на охрану труда**
- **Доля пострадавших в результате несчастных случаев**
- **Расходы на социальные, культурные и оздоровительные мероприятия для сотрудников и их семей**
- Расходы/часы на обучение сотрудников.
- **Развитие общественного пространства/ инклюзивной среды/участие в социальных и благотворительных проектах регионов присутствия**
- Нарушения прав коренных малочисленных народов

Управление

- Утвержденная Стратегия организации
- Определен вклад в достижение ЦУР и национальных целей развития
- Политика об устойчивом развитии
- Участие в индексах и рейтингах устойчивого развития
- Наличие внутренних документов о полномочиях и деятельности исполнительных органов
- Распределение по возрастам и полу среди руководящих органов
- Доля работников на должностях с высоким коррупционным риском
- Часы обучения по вопросам противодействия коррупции
- Случаи привлечения к ответственности за совершение коррупционных правонарушений

По каким метрикам оценить текущую ситуацию в компании?

Сотруднику

- Ухудшение состояния здоровья (количество дней временной нетрудоспособности)
- Развитие хронических заболеваний
- Ухудшение эмоционального состояния
- Ухудшение отношений на работе и дома (количество конфликтов)
- Снижение самооценки
- Снижение качества жизни
- Снижение продуктивности (увеличение количества ошибок, ухудшение результатов)
- Снижение обучаемости
- Сопротивление изменениям
- Выгорание (увольнение / длительный больничный или неоплачиваемый отпуск)

Руководителю

- Высокая заболеваемость
- Низкая мотивация
- Низкая вовлеченность
- Высокая текучесть
- Неприемлемое поведение (с клиентами, с коллегами), конфликтность
- Неисполнение регламентов
- Случаи нарушений требований безопасности и охраны труда
- невыполнение плановых показателей/ KPI
- Сложности в управлении сотрудниками

HR

- Абсентеизм (безынициативность)
- Низкая вовлеченность/ производительность
- Высокая текучесть кадров
- Высокая стоимость медицинских программ
- Регулярные прогулы
- Снижение субъективных оценок эмоционального и физического благополучия
- Отсутствие эффективного руководства / менеджеров
- Снижение NPS
- Случаи обесценивающей лексики при общении внутри и вне компании

CEO

- Абсентеизм (безынициативность)
- Презентеизм (проведение на рабочем месте больше времени, чем это необходимо)
- Снижение уровня сервиса и удовлетворенности клиентов
- Снижение производительности
- Снижение темпа необходимых изменений
- Отсутствие новых идей

СОБЕРИТЕ ВМЕСТЕ ВСЁ ТО, ЧТО **УЖЕ** ДЕЛАЕТ КОМПАНИЯ

1. Структурируйте инициативы
2. Проверьте, чтобы информация об инициативах бережно хранилась
3. Усиьте то, что отражает суть компании и связано с её корпоративной культурой

ПОЛУЧИТЕ «ДА» ВСЕГО ЛИШЬ НА ДВА ВОПРОСА

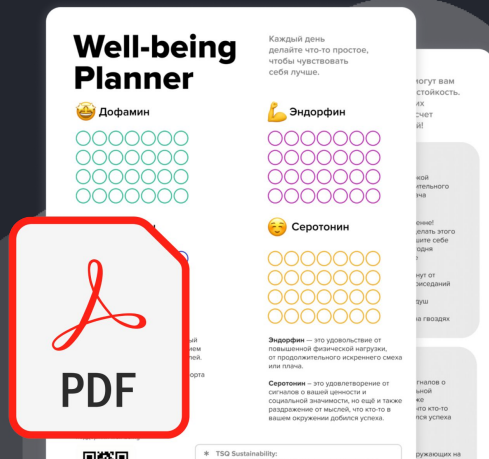
1. Придерживается ли компания тех же ценностей и принципов, что и я?
2. Не застыдят ли меня значимые люди за работу в этой компании из-за того, что она недостаточно этична?

Получить Well-being планер

Сделайте небольшой шаг для повышения жизнестойкости уже сегодня.

Что внутри:

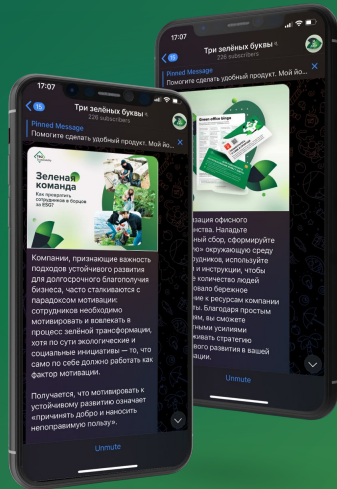
- Чек-лист заботы о себе
- Яркие примеры повышения жизнестойкости в четырех направлениях



Выстраиваем well-being культуру: смотреть форматы и кейсы



tsqconsulting.ru/training/well-being



Три зелёных буквы

Телеграм-канал Оксаны Орловой-Горской, где собираем базу знаний по устойчивому развитию



@ogoeso



Подробнее о работе практики и кейсы



tsqconsulting.ru/sustainability



TSQ Sustainability
Устойчивое развитие
Уважение к системе

8 800 301 04 23
+7 (495) 260 57 02
+7 (812) 748 26 07

info@tsqconsulting.ru
tsqconsulting.ru/sustainability

TSQ Consulting

