

ReportDesign

Надежный партнер в сфере
корпоративных коммуникаций

Тренды отчетности... Сезон 2025-2026.

Основные тренды. . .

Экранная ориентация PDF

- + Удобство чтения / простота адаптации (web, ppt)
- Увеличение полос
- ! Никогда не печатайте

Читатель → Пользователь

- + Больше взаимодействия
- Отказ от чтения или чтение «урывками»
- ! Больше конкретики в текстах и дизайне

Эргономичность

- + Понятность навигации / удобство «на ходу»
- ! 2 мин. инвестор / 1 мин. журналист / 10+ мин. аналитик

Отчет → Цифровой продукт

- + Быстрый сбор обратной связи и аналитики
- Сложно внедрять «консервативным» компаниям
- ! Новые каналы продвижения

Ключевые стили 2025. ...

Фотореализм.



Швейцарский.



Helicopter view.



Bento UI.



Стекломорфизм.



AI-генерации.



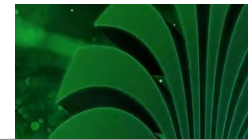
Минимализм.



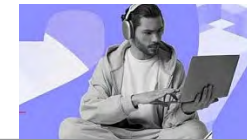
Иллюстрации.



3D-айдентика.



Эклектика.

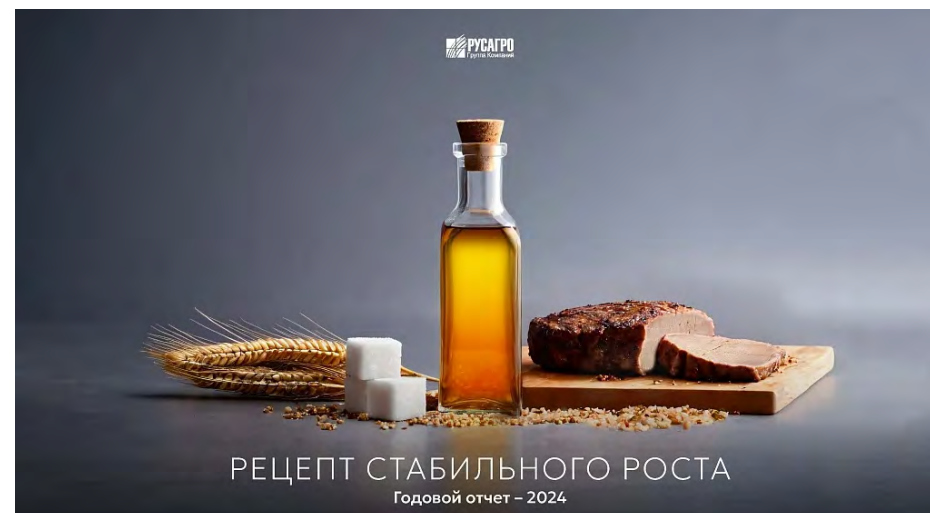


Изображения, включенные в данную презентацию, являются интеллектуальной собственностью их законных правообладателей. Использование данных материалов осуществляется в соответствии с принципами добросовестного использования исключительно в информационных и аналитических целях для обзора текущих трендов, без извлечения коммерческой выгоды. Все права сохранены за авторами и правообладателями.

Фотореализм.

Стиль, который помогает быть документу визуально достоверным и профессиональным:

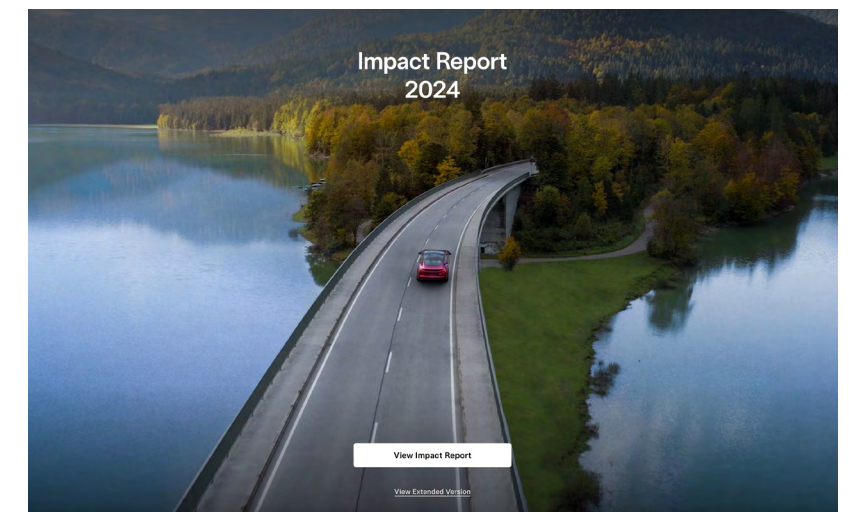
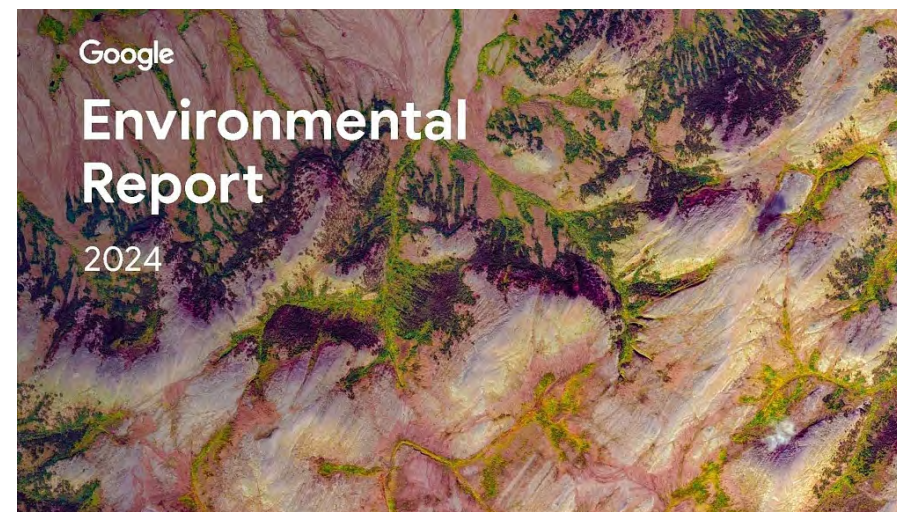
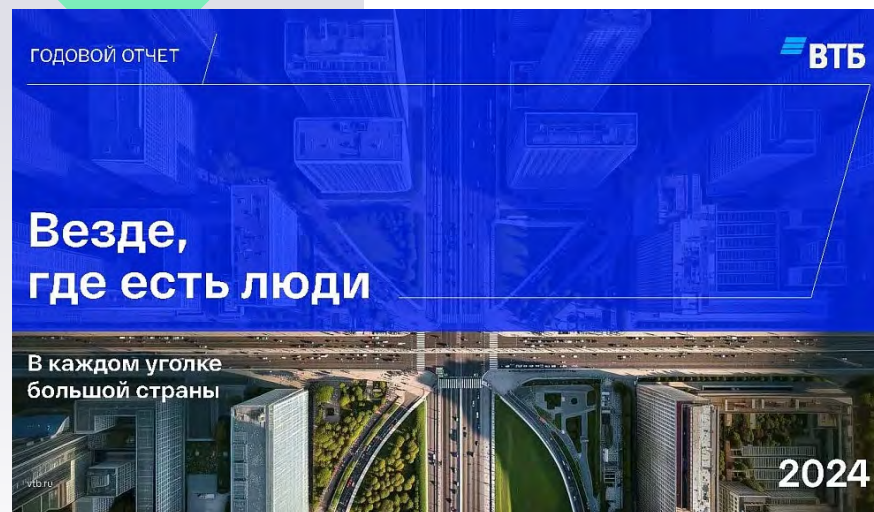
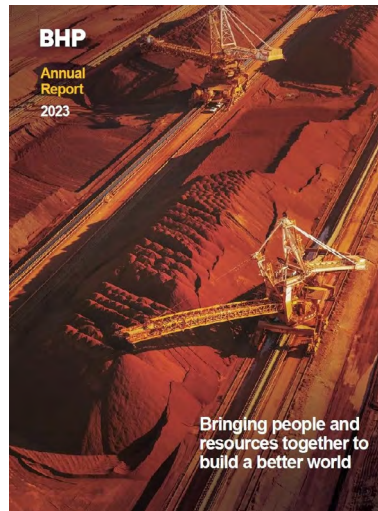
- Изображения отражают реальную деятельность компании, показывают продукт или команду
- Фотографии не выглядят постановочными или рекламными
- Единство стиля и цветокоррекции



Helicopter view.

Инструмент для передачи масштабности/глобальности деятельности компании:

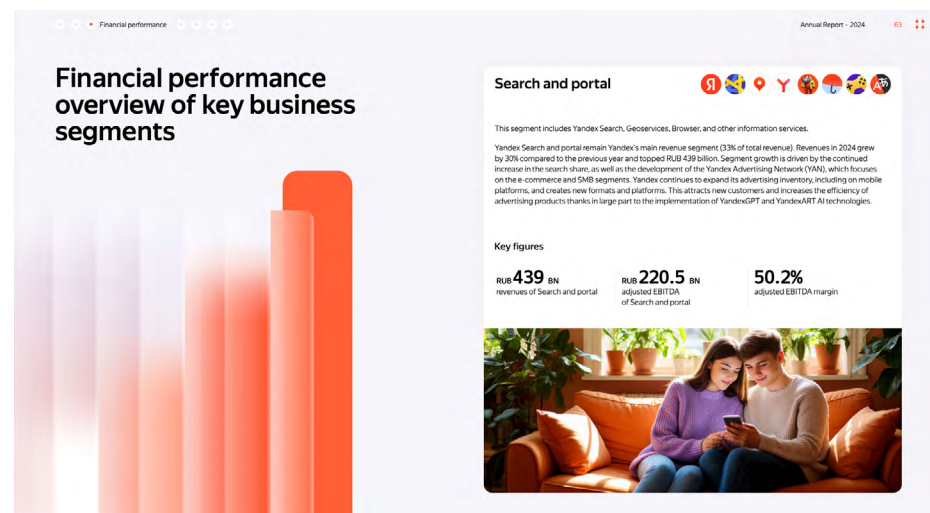
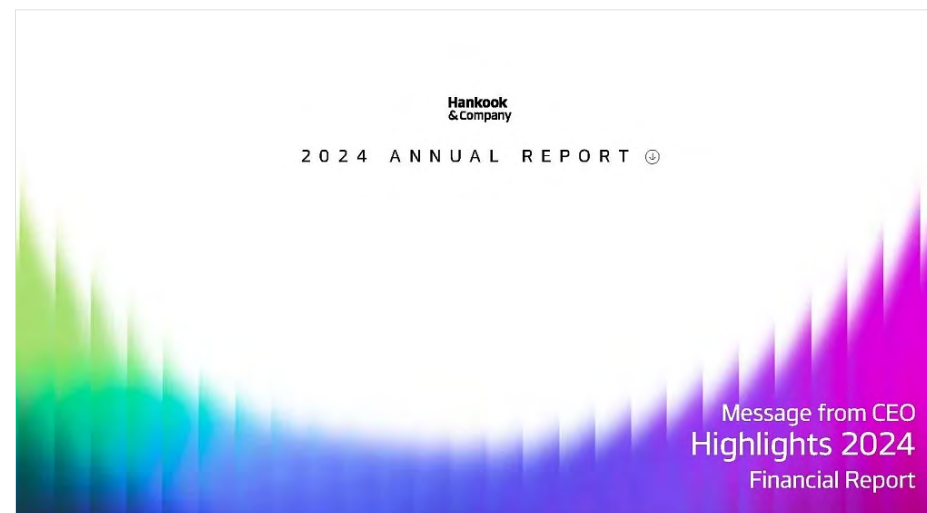
- Символ верхнеуровневого охвата всех процессов
- Ассоциации с контролем и надежностью
- Масштабность территориального охвата



Стекломорфизм.

Стиль полупрозрачных элементов с эффектом матового стекла:

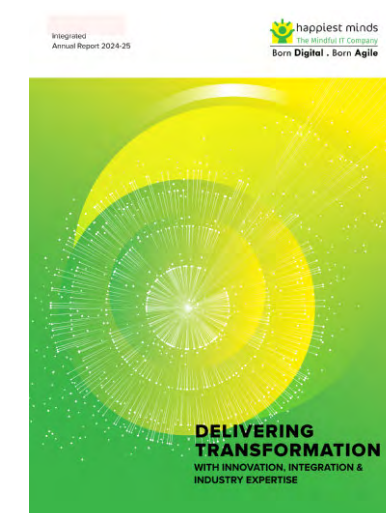
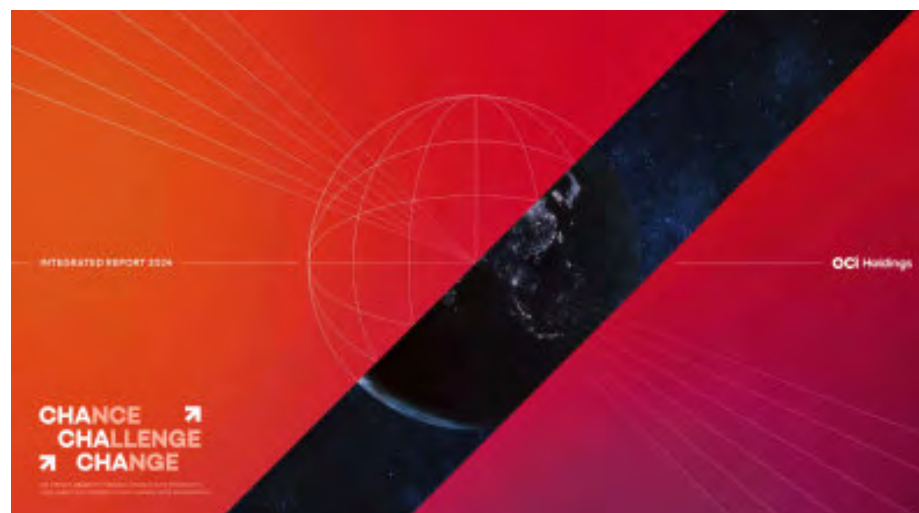
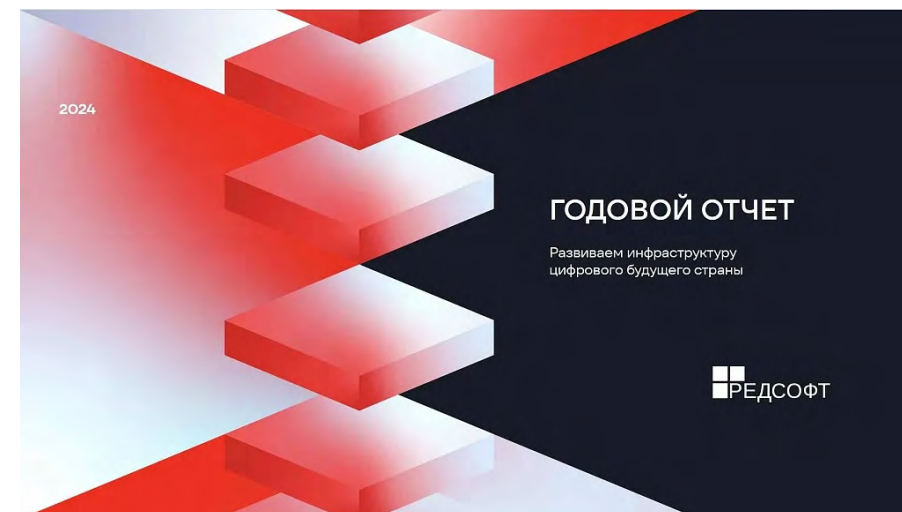
- Документ становится визуально «дорогим» и технологичным
- Популярен у IT-компаний, финтех-стартапов и компаний, делающих ставку на цифровизацию



Минимализм.

Инструмент для передачи ценности бренда без лишних деталей:

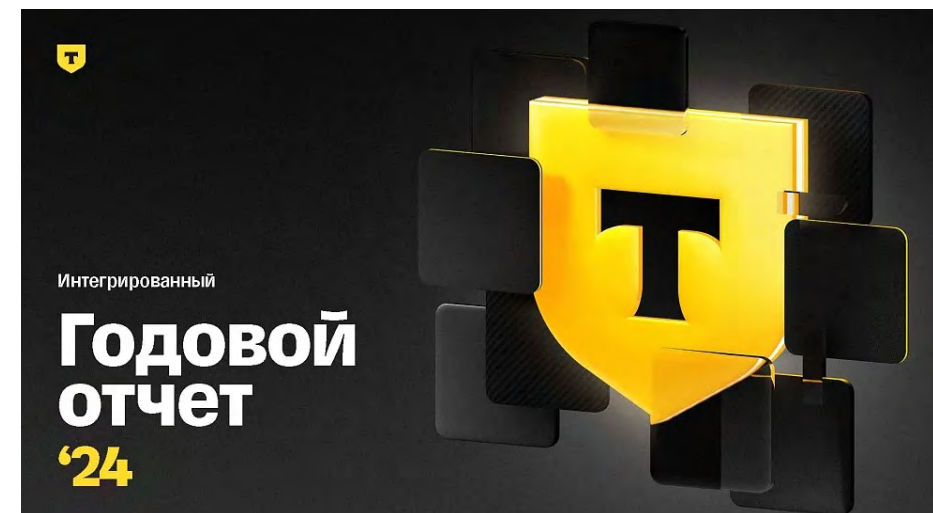
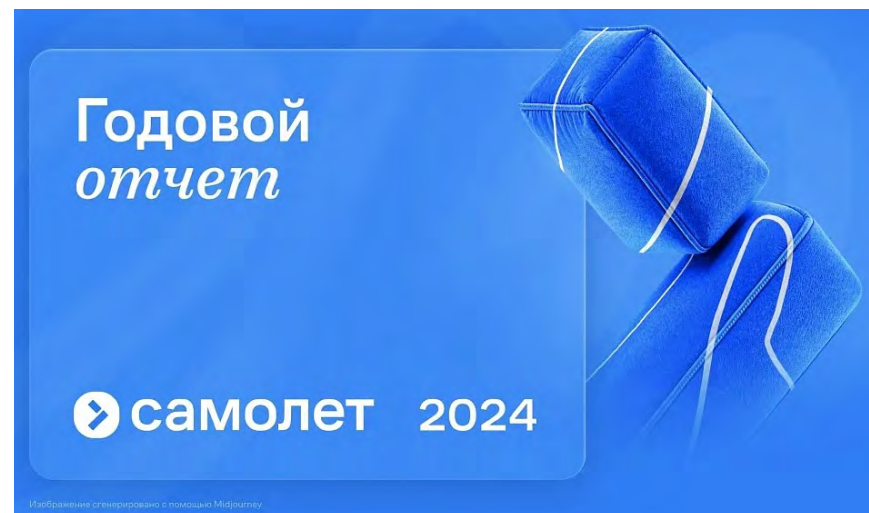
- Ассоциируется с инновациями, продуманностью и высоким качеством
- Особенно востребован в финансах, технологиях и premium-сегменте



3D-айдентика.

Мощный маркетинговый
и визуальный инструмент:

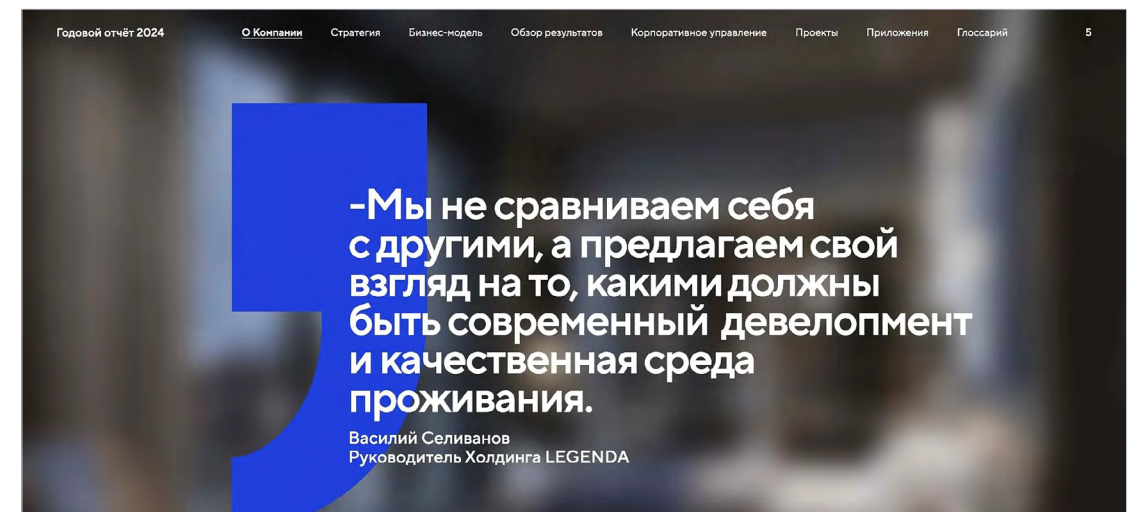
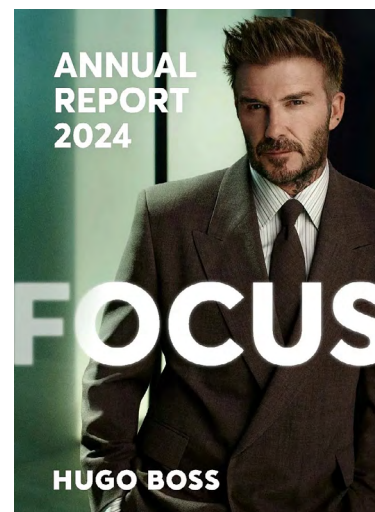
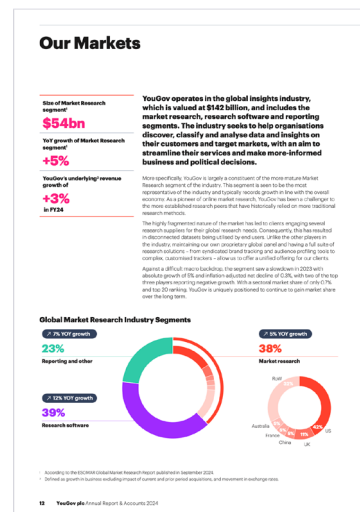
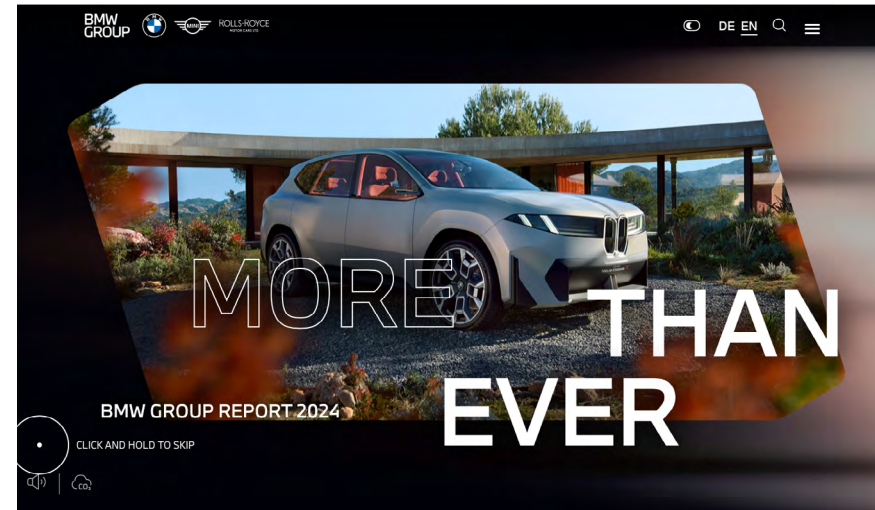
- Усиливает узнаваемость бренда
- Материалы задают определенный тон коммуникации
- Подходит для отчетов крупных компаний, где важно подчеркнуть устойчивость



Швейцарский.

Стиль про минимализм и функциональность, структурность и надежность:

- Легко воспринимается международной аудиторией в любой отрасли
- Четкая модульная сетка, акцент на типографике, отсутствие засечек, flat-графики



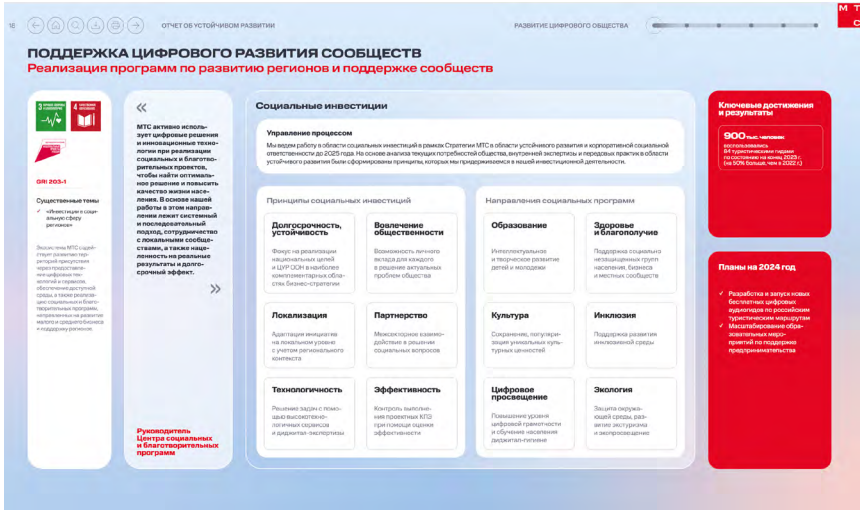
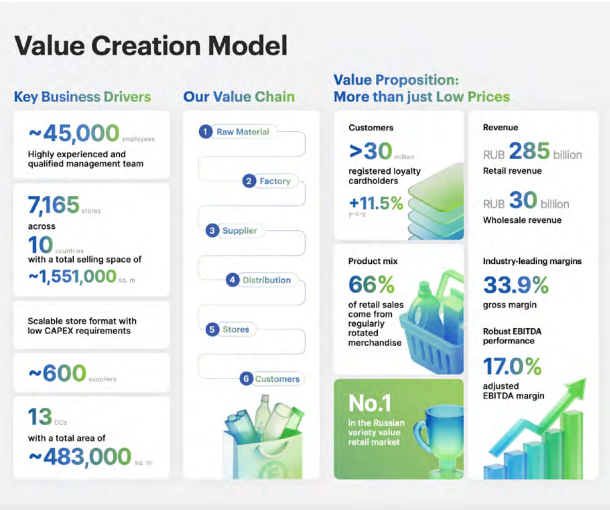
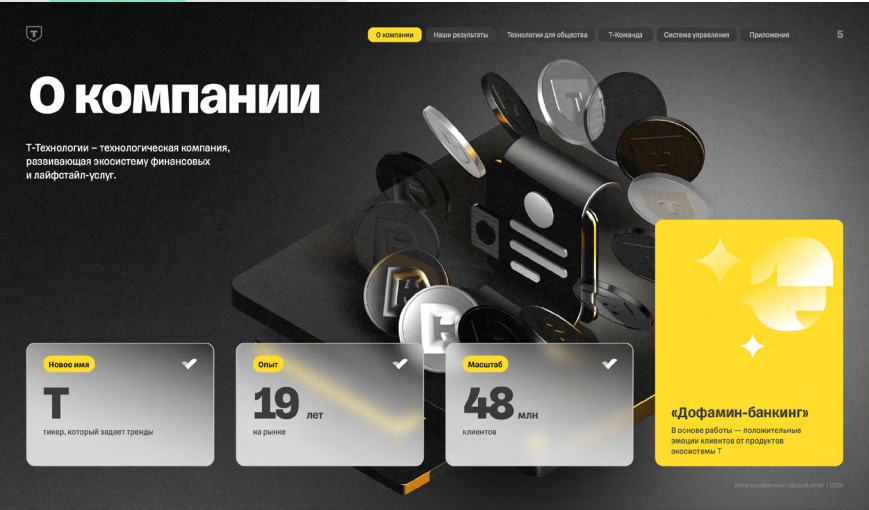
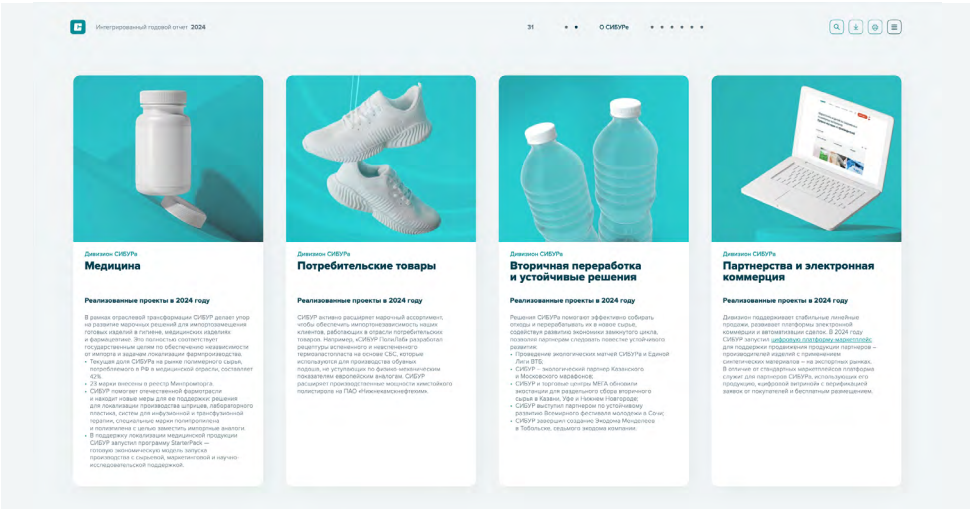
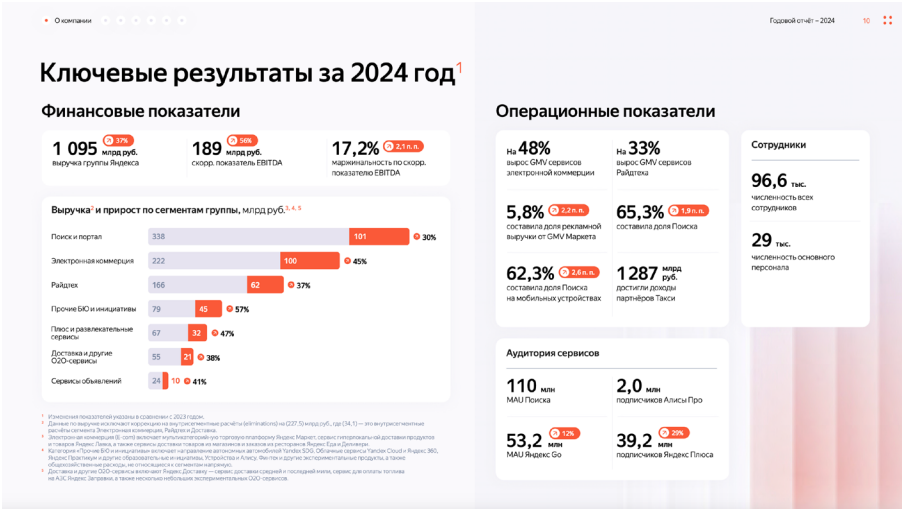
-Мы не сравниваем себя с другими, а предлагаем свой взгляд на то, какими должны быть современный девелопмент и качественная среда проживания.

Василий Селиванов
Руководитель Холдинга LEGENDA

Bento UI.

Используется для структурирования визуально сложной информации:

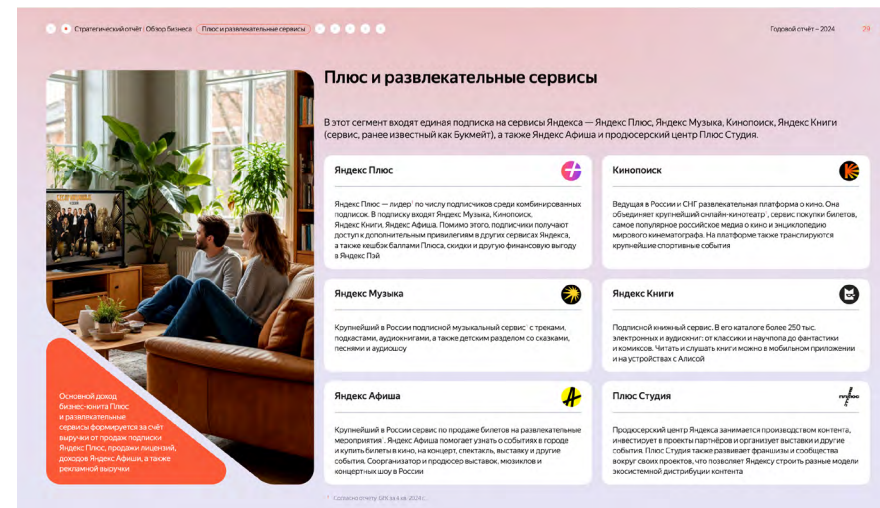
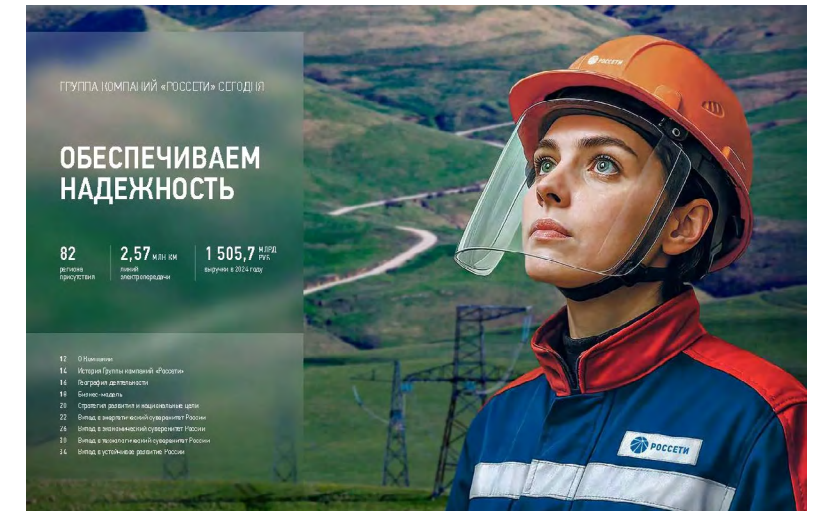
- Основная цель стиля – снижение когнитивной нагрузки на читателя за счет четкой организации модульной сетки или «плитки»
- Легкая адаптация под интерактивный формат отчета



AI-генерации.

Универсальный инструмент для работы с дизайном компаний любой отрасли:

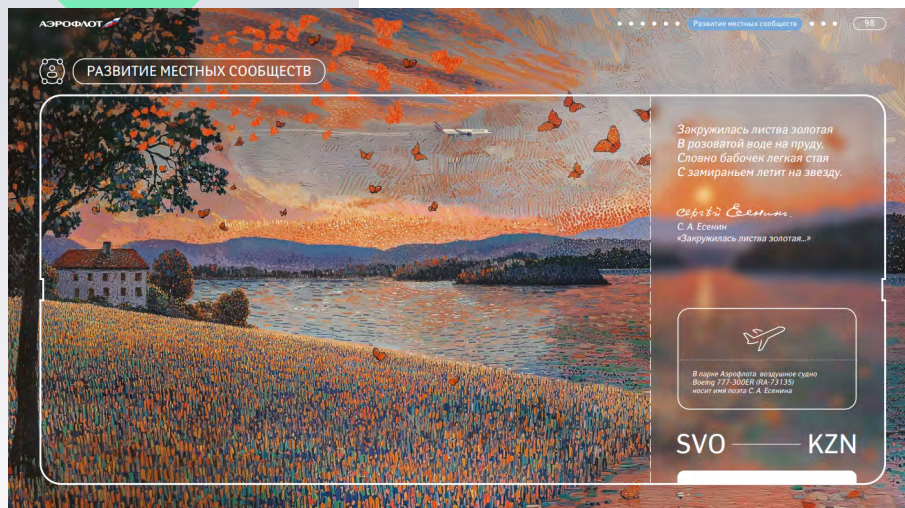
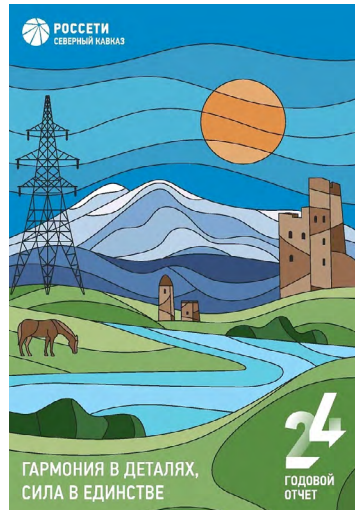
- Использование ИИ стало более осознанным и более приближено к реальной деятельности компании
- Важно внимательно проверять генерации на предмет артефактов и несостыковок
- Доработка генераций художниками или дизайнерами
- Помощь в генерации изображений на сложно-визуализируемые темы



Иллюстрации.

Отличный инструмент, чтобы показать реальную деятельность компании не через фотореализм:

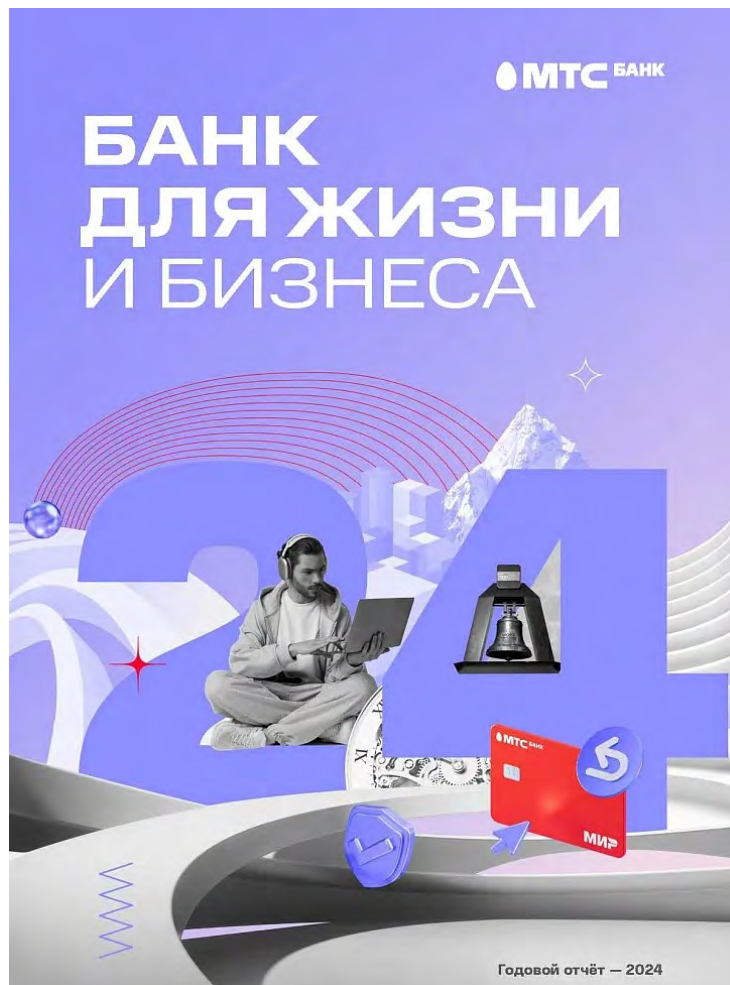
- Изображения могут быть разработаны иллюстратором или сгенерированы
- Важно задать уникальную стилистику на этапе дизайн-концепции и сохранить стилистическое единство в разработке
- Контроль качества генераций и их доработка



Эклектика.

Стиль, который сочетает элементы разных направлений дизайна для создания уникального и запоминающегося документа:

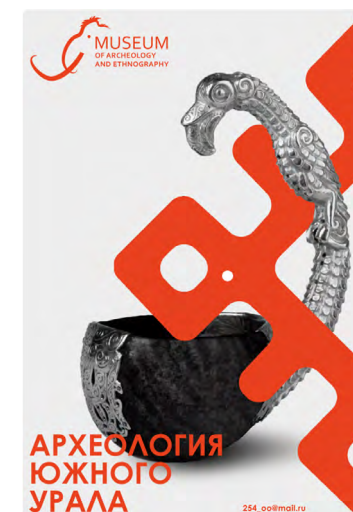
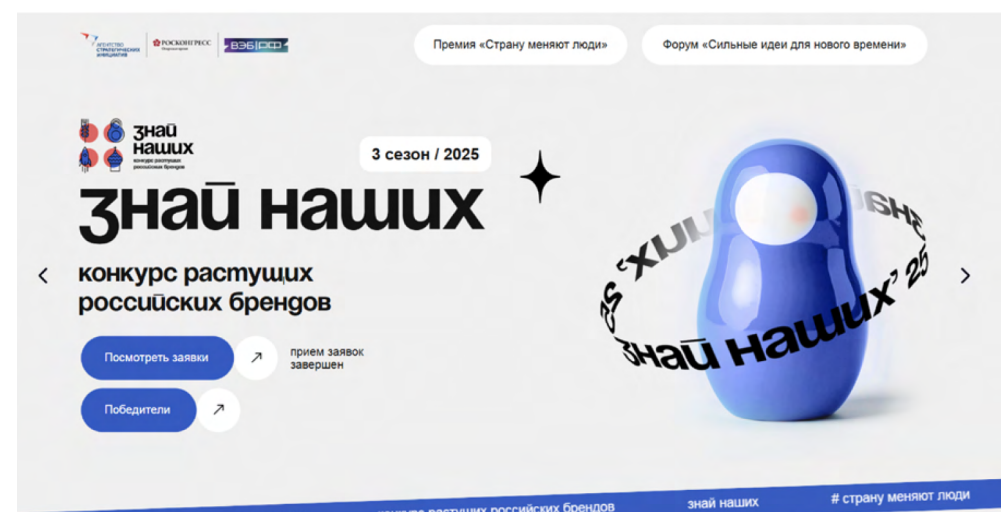
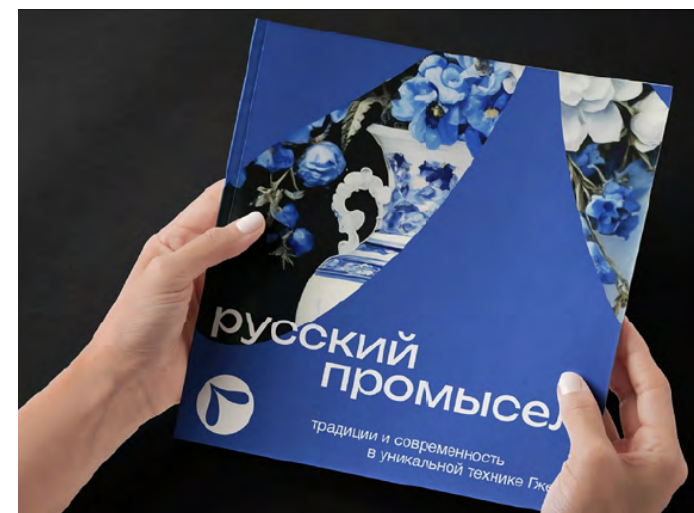
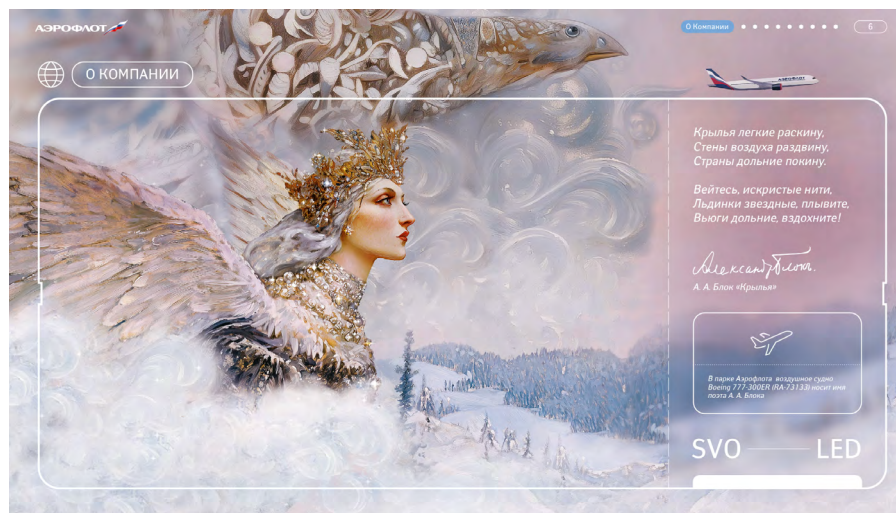
- Актуально для годовых отчетов, где нужно передать многогранность компании, её динамику и инновационность
- Выделяет отчет, повышает интерес и вовлеченность
- Важно сохранить узнаваемость бренда
- Баланс креатива и читаемости



ALA RUSSE...2026.

Один из самых мощных трендов сезона 2025-2026 года – возврат к культурному наследию:

- Через культуру и искусство, русские-народные сказки, национальную роспись и орнаменты



Цвет 2026 года – белый..

PANTONE®
11-4201 Cloud Dancer
(облачный танцор
или танцор в облаках)

«Эфемерный оттенок
белого служит символом
умиротворяющего влияния
в лихорадочном обществе,
заново открывающем
**ценность взвешенного
подхода и тихого
созерцания**».

«Является стартовой
площадкой для творческого
самовыражения, открывая
дверь для усиления
воображения и инноваций».

Институт цвета Pantone





ReportDesign

Кристина Завражнева

✉ kristina@reportdesign.ru

📍 @reportdesign

📞 +7 (919) 108-16-21

ReportDesign.ru

Воображение. ...

ИННОВАЦИИ. ...

Сезон 2026.