

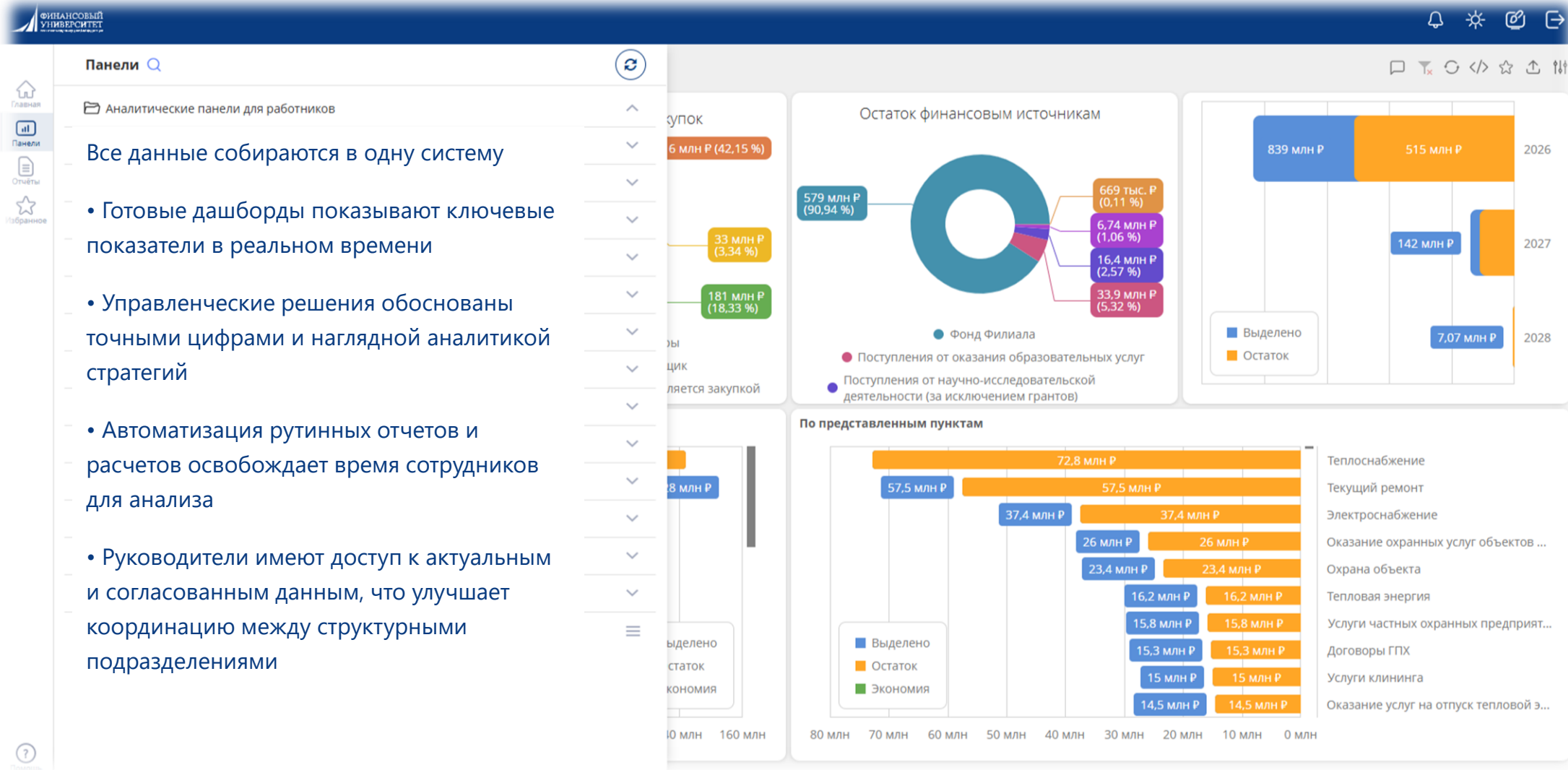
ЦИФРОВЫЕ ПРАКТИКИ УПРАВЛЕНИЯ: ОПЫТ ФИНАНСОВОГО УНИВЕРСИТЕТА

Проректор по стратегии и работе с органами власти
СЕМЁНОВ Дмитрий Александрович

Москва, 2026

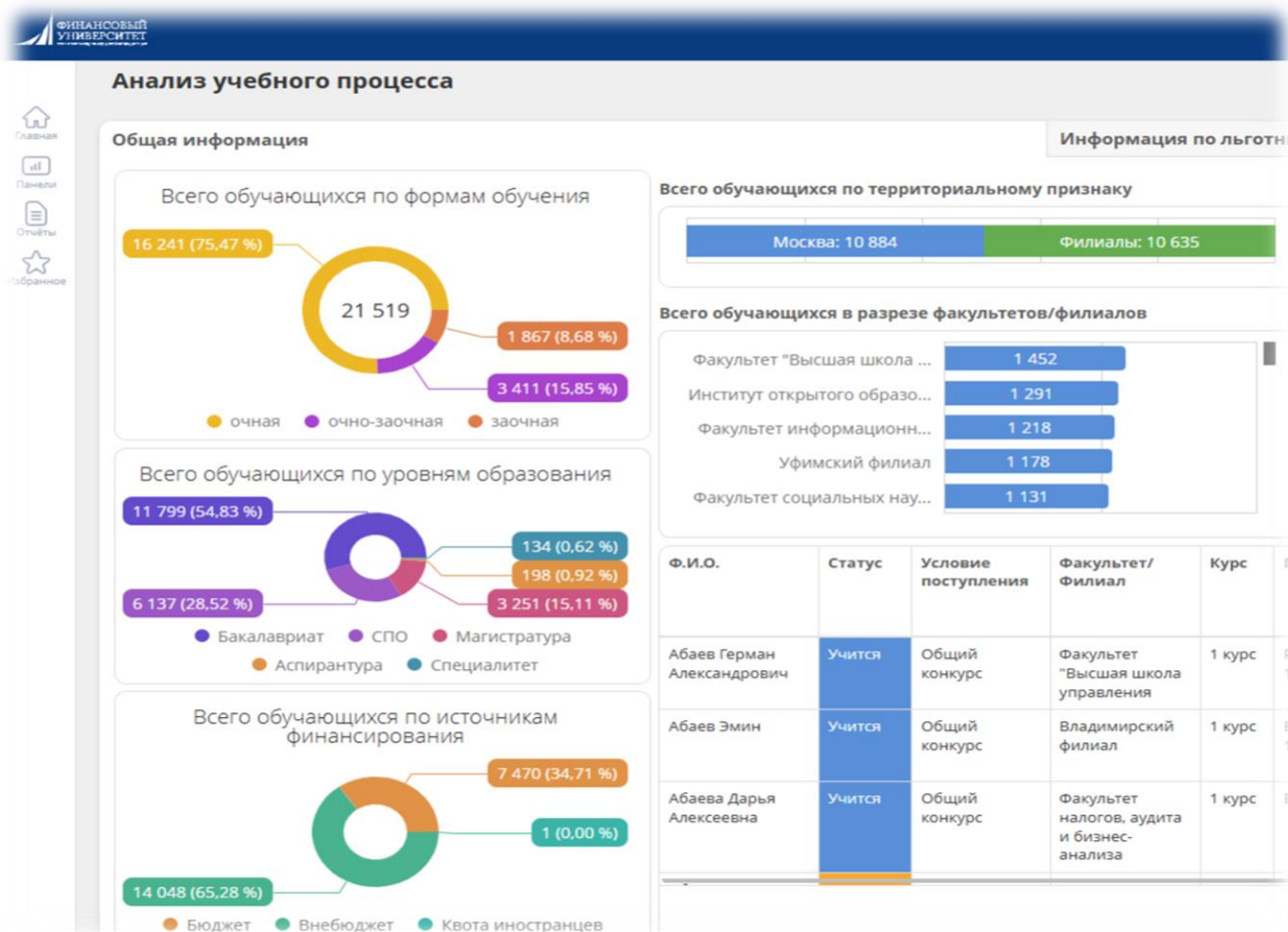


BI-АНАЛИТИКА В УПРАВЛЕНИИ УНИВЕРСИТЕТОМ



Здесь и далее цифровые данные сгенерированы искусственным интеллектом для примера

ВИ-АНАЛИТИКА В УПРАВЛЕНИИ УНИВЕРСИТЕТОМ



Источники данных системы аналитики – CRM, 1С: БГУ, 1С: ЗКГУ, 1С: Общежитие, портал org.fa.ru, 1С: Университет Проф, 1С: Университет Проф-Галактика, ЕЦП «Работа в России», ЕИС и т.д.

ИТ-инфраструктура

Программа развития

Кадровая работа

Проекты развития

Общежития

Репутация и бренд

Преподаватель глазами студента

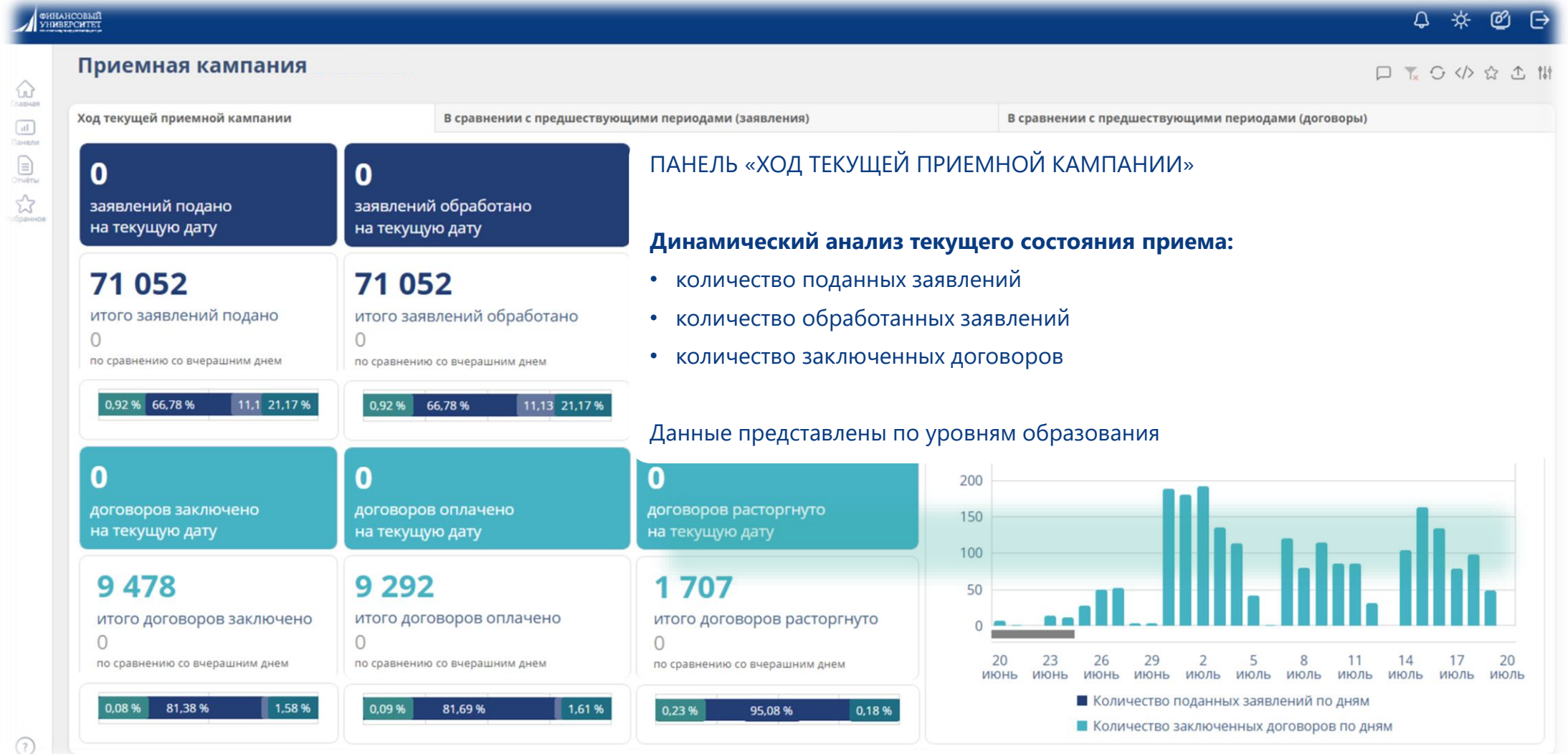
УМР

Приёмная кампания

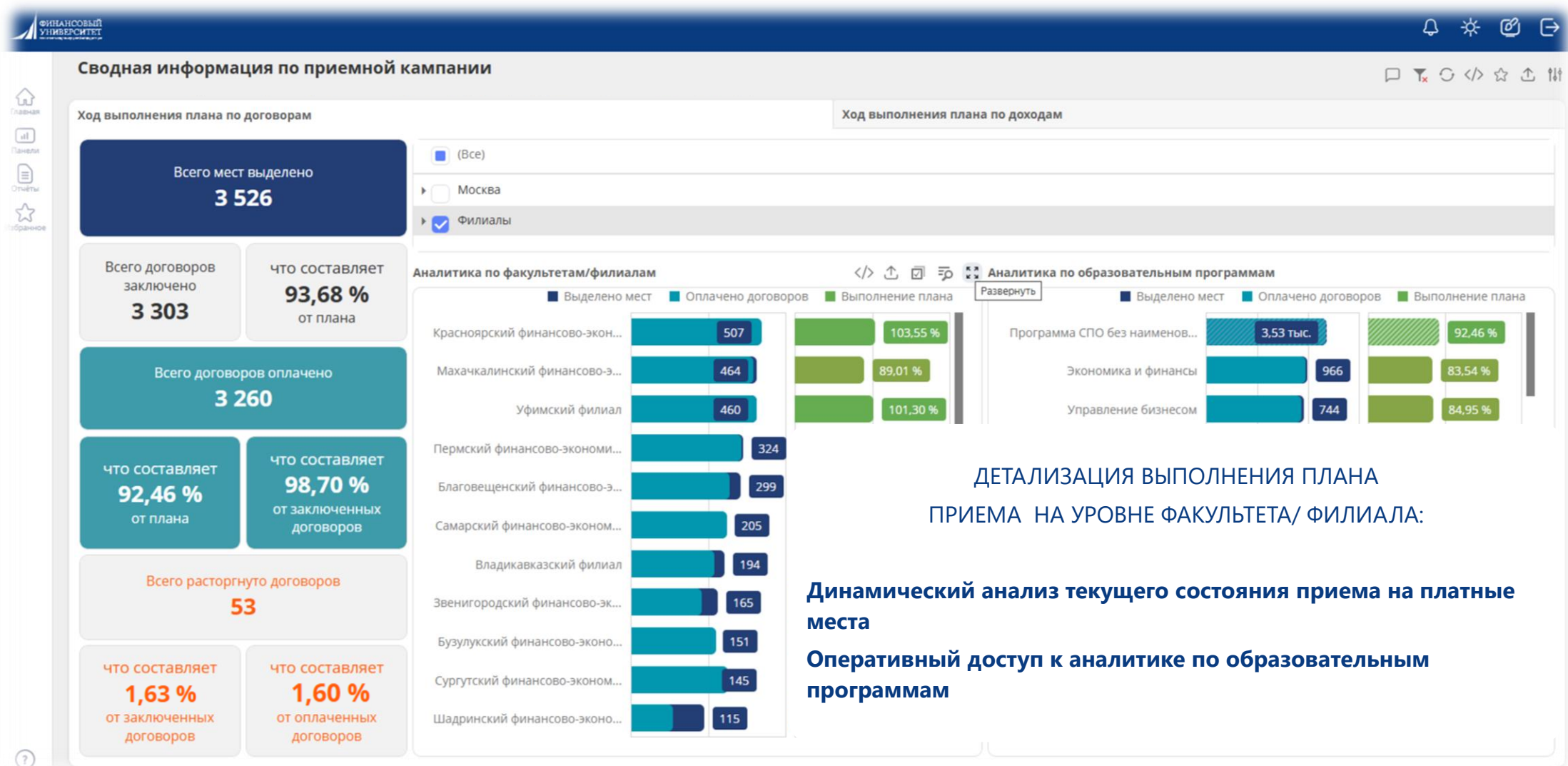
Учебный процесс

Финансовая деятельность

КЕЙС «ПРИЕМНАЯ КАМПАНИЯ»



КЕЙС «ПРИЕМНАЯ КАМПАНИЯ»

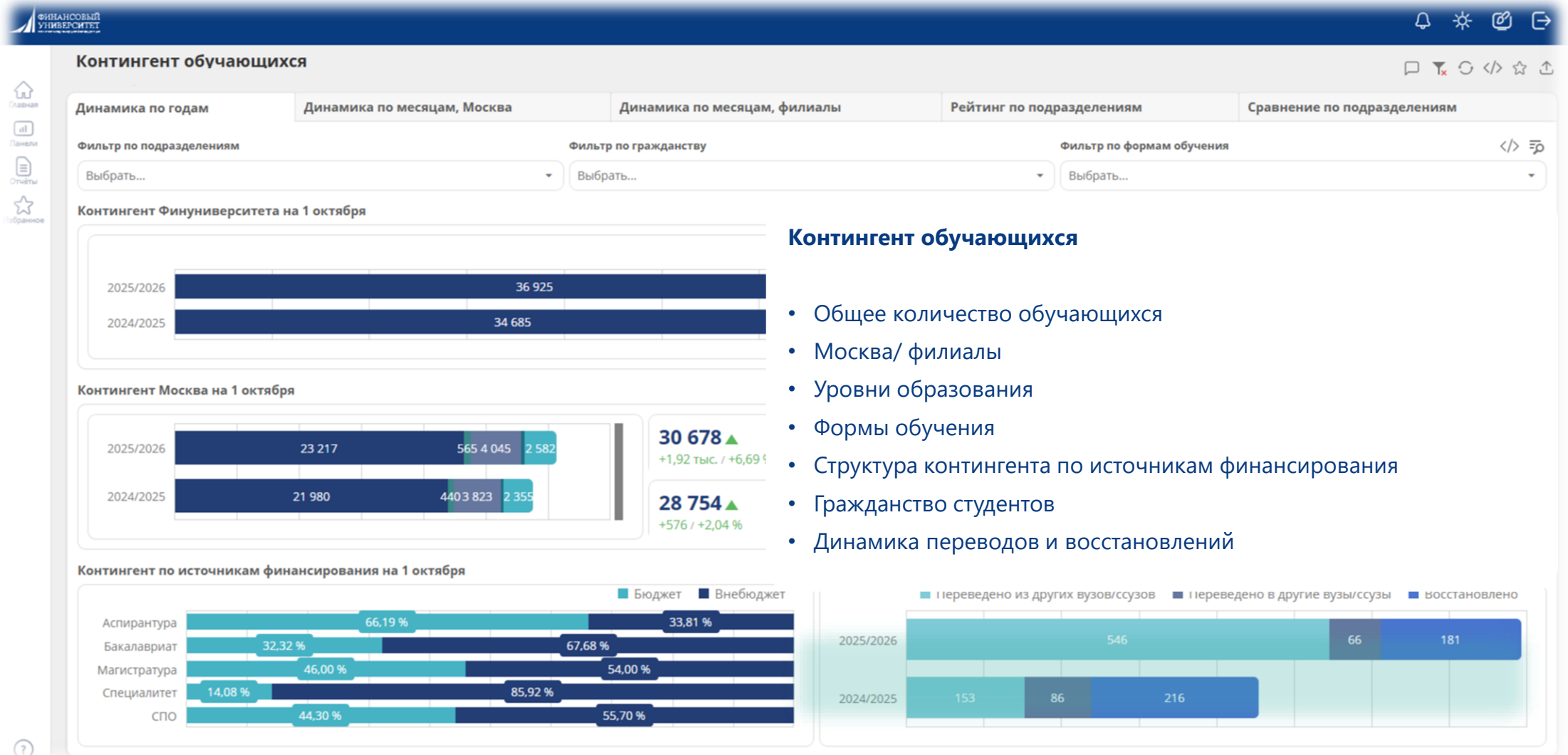


ДЕТАЛИЗАЦИЯ ВЫПОЛНЕНИЯ ПЛАНА
ПРИЕМА НА УРОВНЕ ФАКУЛЬТЕТА/ ФИЛИАЛА:

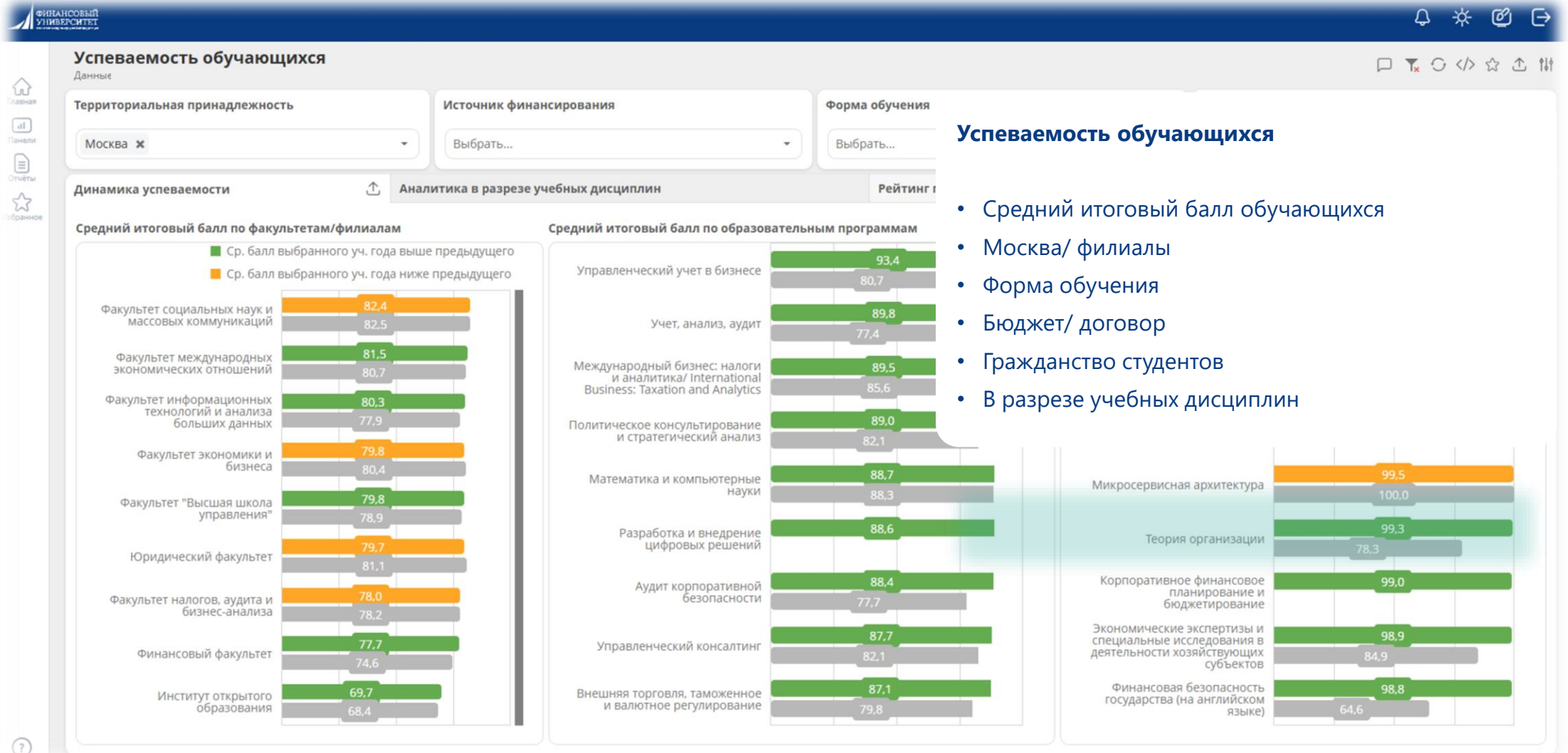
Динамический анализ текущего состояния приема на платные места

Оперативный доступ к аналитике по образовательным программам

КЕЙС «УЧЕБНЫЙ ПРОЦЕСС»



КЕЙС «УЧЕБНЫЙ ПРОЦЕСС»



КЕЙС «КАДРОВАЯ РАБОТА»

Ключевые кадровые показатели

По характеру трудоустройства

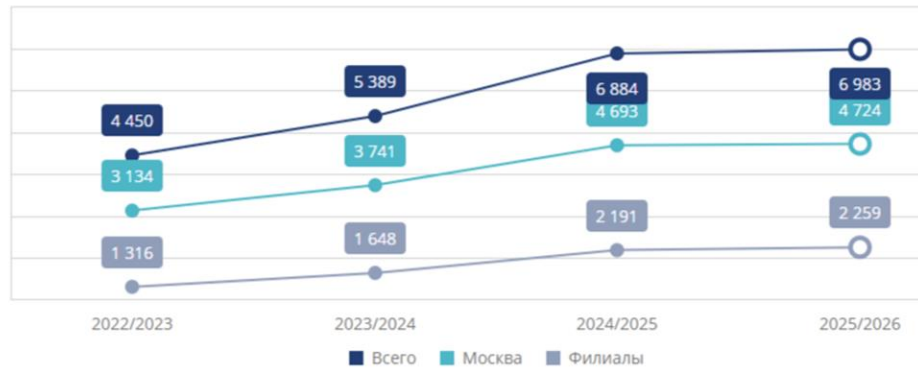
По категории работников

НПР по принадлежности к определенной группе

Выбрать...

Количество работников по организационной структуре

Динамика численности работников (человек)



ДИНАМИКА ЧИСЛЕННОСТИ РАБОТНИКОВ ФИНУНИВЕРСИТЕТА:

- НПР
- Педагогические работники
- АХС, АУП, УВП

Периодичность обновления данных – 1 месяц

Соотношение численности работников



КЕЙС «КАДРОВАЯ РАБОТА»

Рейтинг по подразделениям

Рейтинг факультетов | Сравнение показателей по факультетам | Рейтинг филиалов | Сравнение показателей по филиалам

Фильтр для выбора факультетов: Факультет "Высшая школа управления" ✕

Фильтр для выбора учебного года: 2025/2026

Динамика показателей в сравнении с данными на начало учебного года

Факультеты	По количеству работников	Контингент	По доле внешних совместителей	По доле иностранных граждан	По доле работников до 39 лет (по основному месту работы)	По доле работников с ученой степенью	По доле АУП по отношению к НПР
Факультет "Высшая школа управления"	↑ 308	↓ 4 318	● 37,01 %	↑ 3,45 %	↑ 11,49 %	↓ 87,32 %	● 15,26 %

Ключевые показатели кадровой работы

- Количество иностранных НПР
- Доля НПР в возрасте до 39 лет
- Доля «остепенённых» работников
- Доля АУП по отношению к НПР

Ключевые показатели анализируются как в годовой динамике (срез – учебный год), так и в сравнении с другими факультетами

РЕЗУЛЬТАТ

1. Ускорение принятия управленческих решений
2. Раннее выявление проблем
3. Глубина анализа, поиск закономерностей и «точек роста»
4. Формирование «data-driven» культуры
5. Стратегическое планирование на основе анализа данных
6. Прозрачность и достоверность данных
7. Создание единой информационной среды вуза
8. Мониторинг хода приемной кампании в режиме «реального времени»

