

БУДУЩЕЕ УСТОЙЧИВОГО БИЗНЕСА: КАКИЕ ТРЕНДЫ БУДУТ ОПРЕДЕЛЯТЬ ЭКО-ПРАКТИКИ В БЛИЖАЙШИЕ ГОДЫ?

«Зеленый» офис как инструмент для роста компаний, укрепления репутации и конкурентоспособности в борьбе за лучшие кадры и успешное развитие

Employees want “greener” workspaces as they return to office, according to a global study from Essity

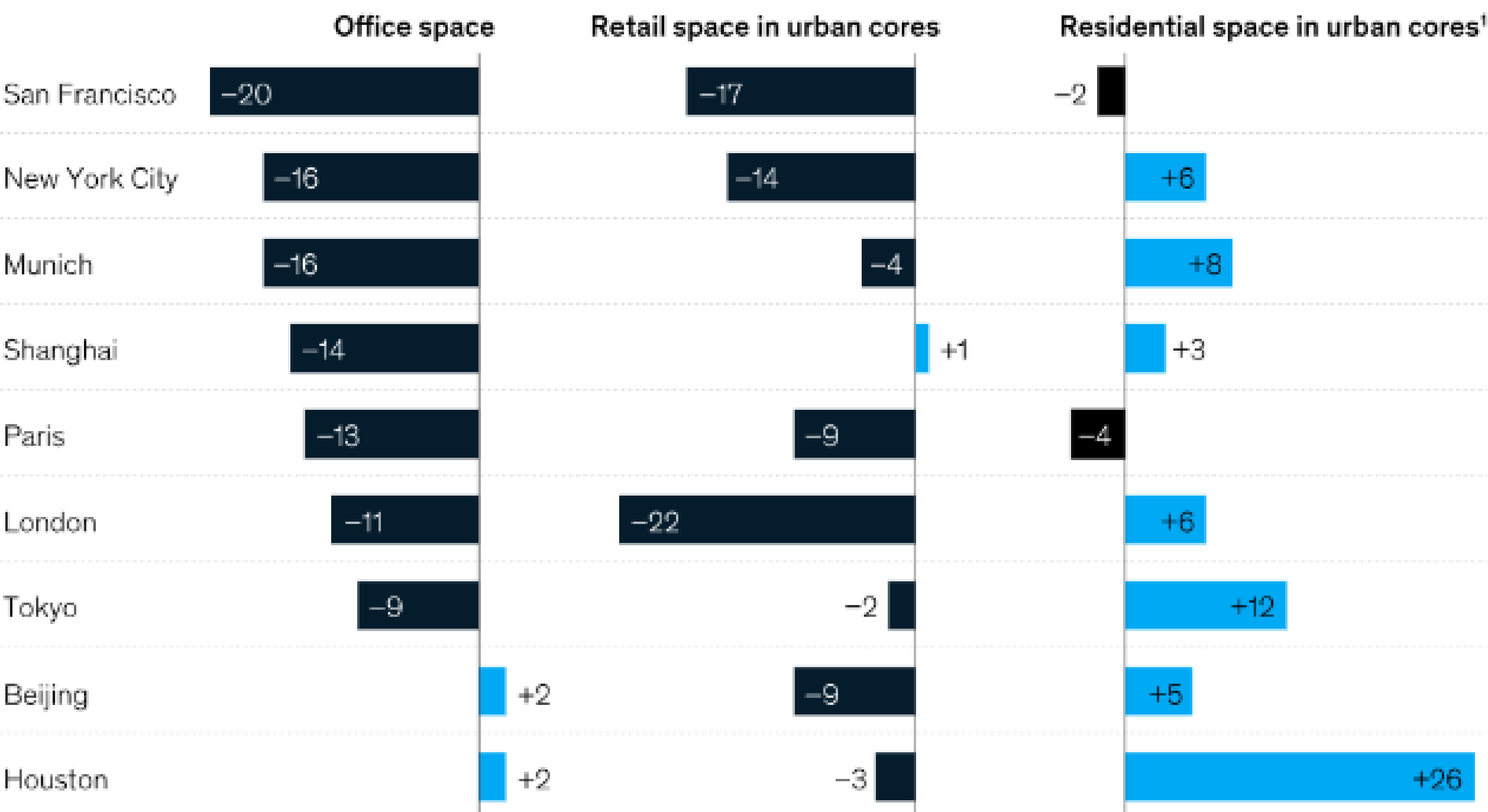


**СОГЛАСНО МЕЖДУНАРОДНОМУ ИССЛЕДОВАНИЮ КОМПАНИИ
ESSITY 83% РАБОТНИКОВ ХОТЕЛИ БЫ, ЧТОБЫ ИХ ОФИС СТАЛ
БОЛЕЕ ЭКОЛОГИЧНЫМ**

Demand for office space both affects and is affected by demand for retail and residential space.

Change in demand for real estate before prices adjust, moderate scenario, 2019–30, %

Negative Positive



Note: For details, see Exhibit E4 in "Empty spaces and hybrid places: The pandemic's lasting impact on real estate," McKinsey Global Institute, July 13, 2023.
¹Demand for residential space in "superstar" cities (ie, cities with a disproportionate share of the world's urban GDP and GDP growth) is highly price elastic, so in the long run, these shifts would probably lead to a rebalancing of prices rather than an actual reduction in demand.

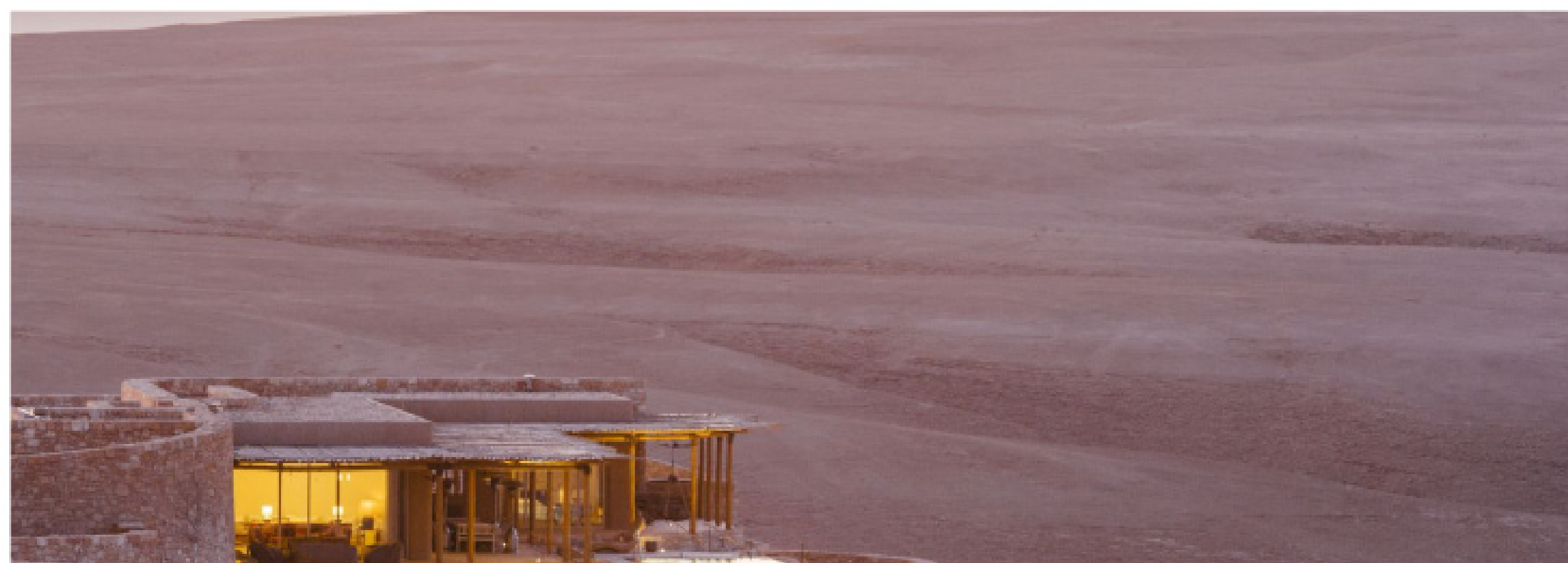
McKinsey & Company

СОГЛАСНО ГЛОБАЛЬНОМУ ИССЛЕДОВАНИЮ
КОМПАНИИ MCKINSEY, К 2030 ГОДУ СПРОС НА ОФИСЫ
БУДЕТ СНИЖАЕТСЯ

Top 5 Benefits of Green Building

Galia Shtang, Head of Sustainability at Environmental Sustainable Development (ESD) Israel

August 17, 2022



СОГЛАСНО ДАННЫМ INOGEN ALLIANCE ПО МЕРЕ ИСПОЛЬЗОВАНИЯ ТРАТЫ НА СОДЕРЖАНИЕ «ЗЕЛЕНОГО» ЗДАНИЯ БУДУТ СУЩЕСТВЕННО НИЖЕ – ГЛАВНЫМ ОБРАЗОМ ЗА СЧЕТ БОЛЕЕ ДОЛГОВЕЧНЫХ МАТЕРИАЛОВ, А ТАКЖЕ СОКРАЩЕНИЯ ОБЪЕМА ПОТРЕБЛЕНИЯ ЭНЕРГОРЕСУРСОВ

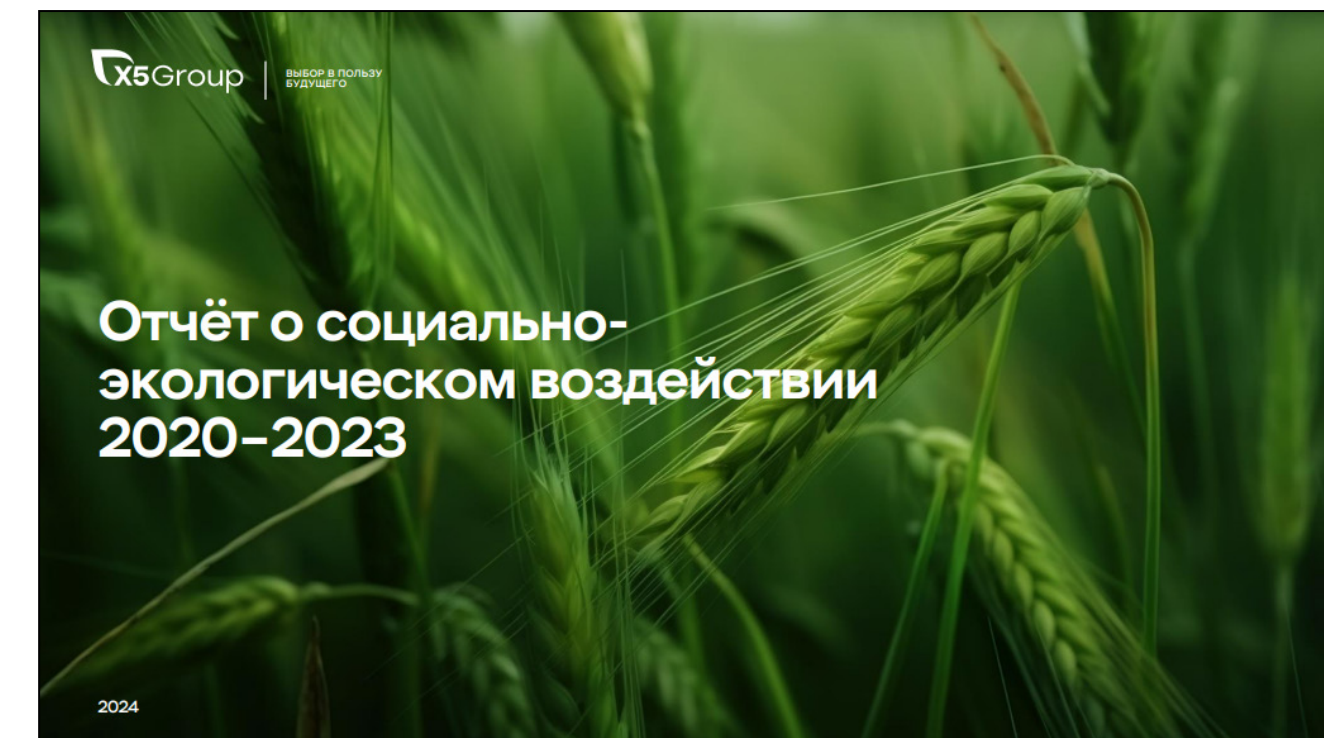
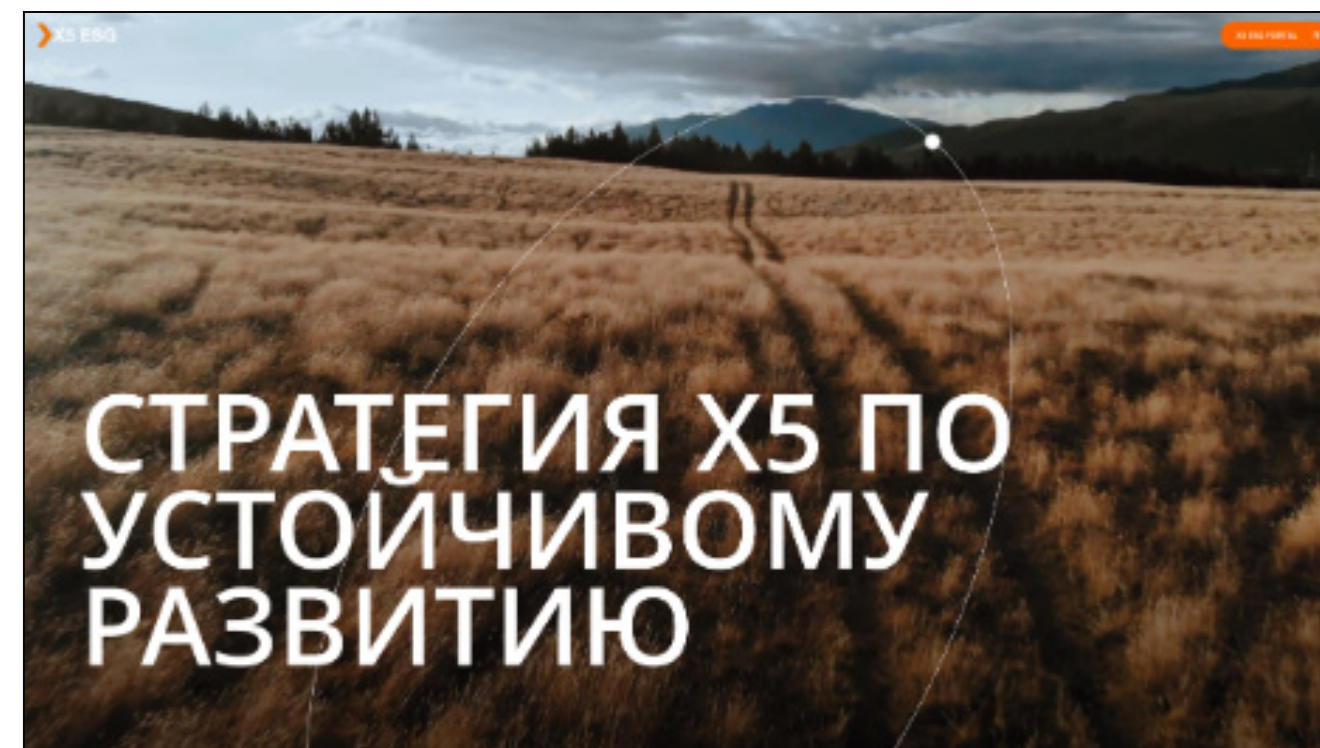
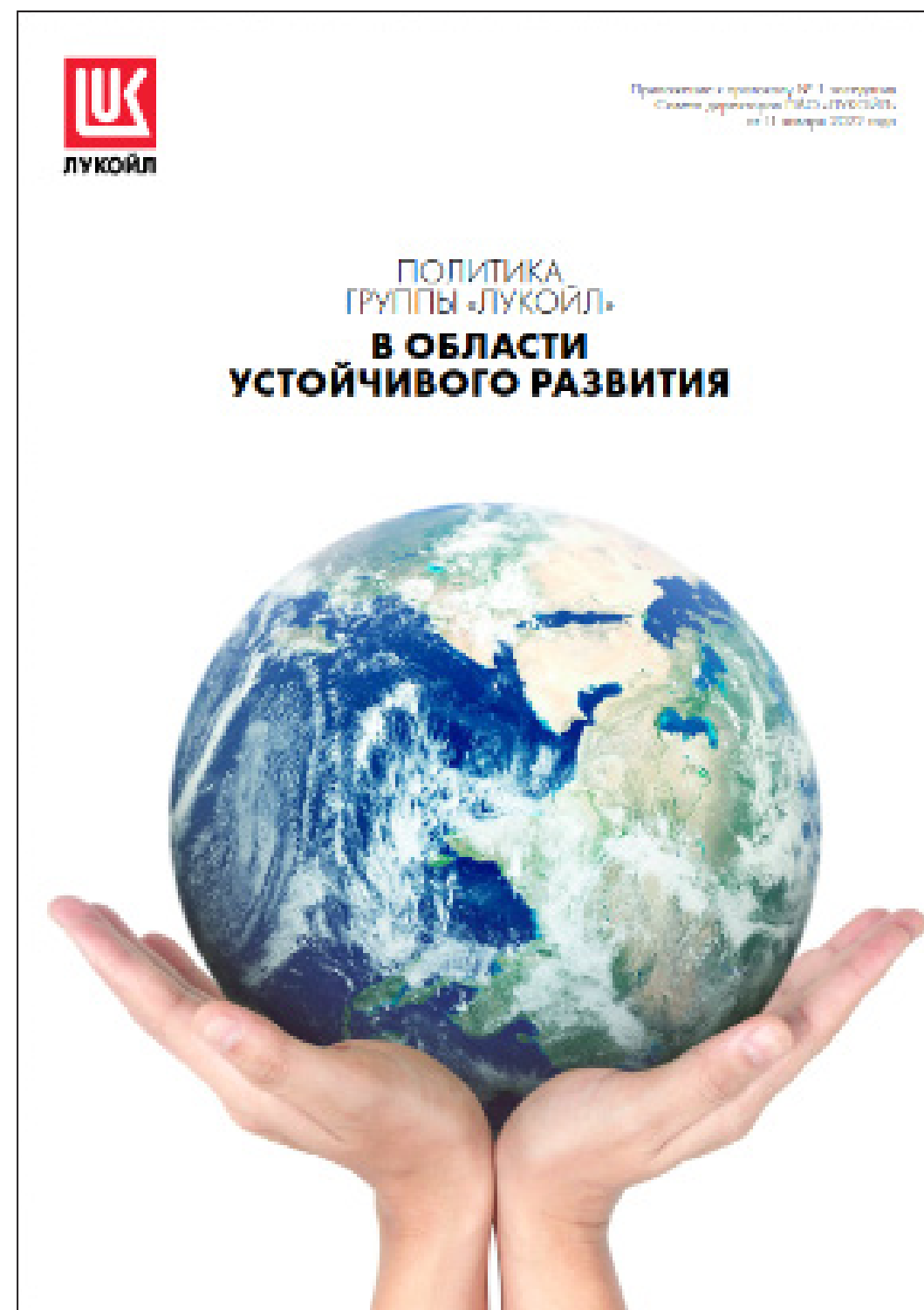


Штаб-квартира Сбер, Минск

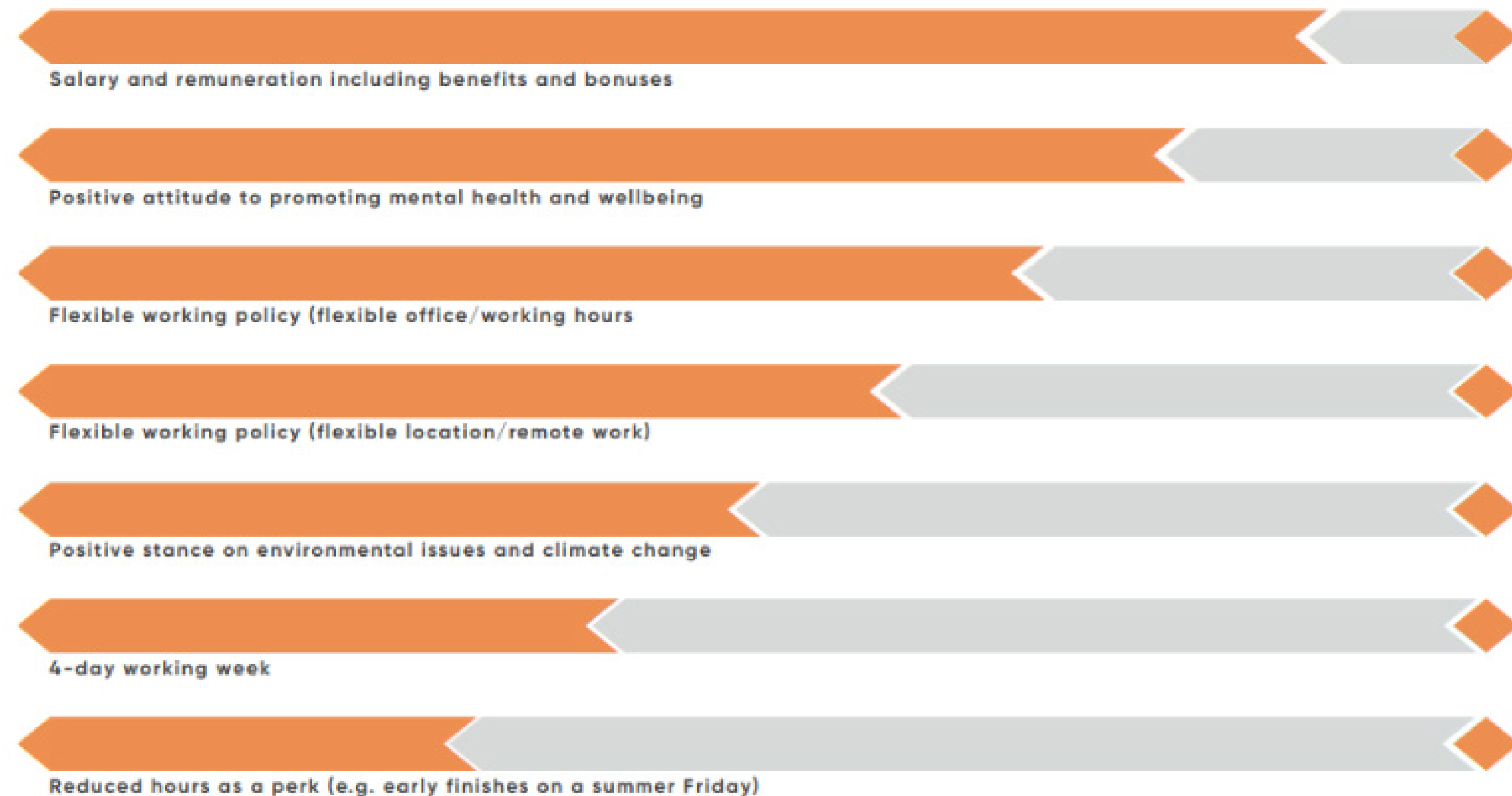
ЗЕЛЕНЫЙ ОФИС



«ЗЕЛЕННЫЕ» СТАНДАРТЫ В ОБЛАСТИ ПРОЕКТИРОВАНИЯ И СТРОИТЕЛЬСТВА



ДОКУМЕНТЫ КРУПНЕЙШИХ РОССИЙСКИХ КОМПАНИЙ О СВОЕМ ЭКОЛОГИЧЕСКОМ И СОЦИАЛЬНОМ ВОЗДЕЙСТВИИ

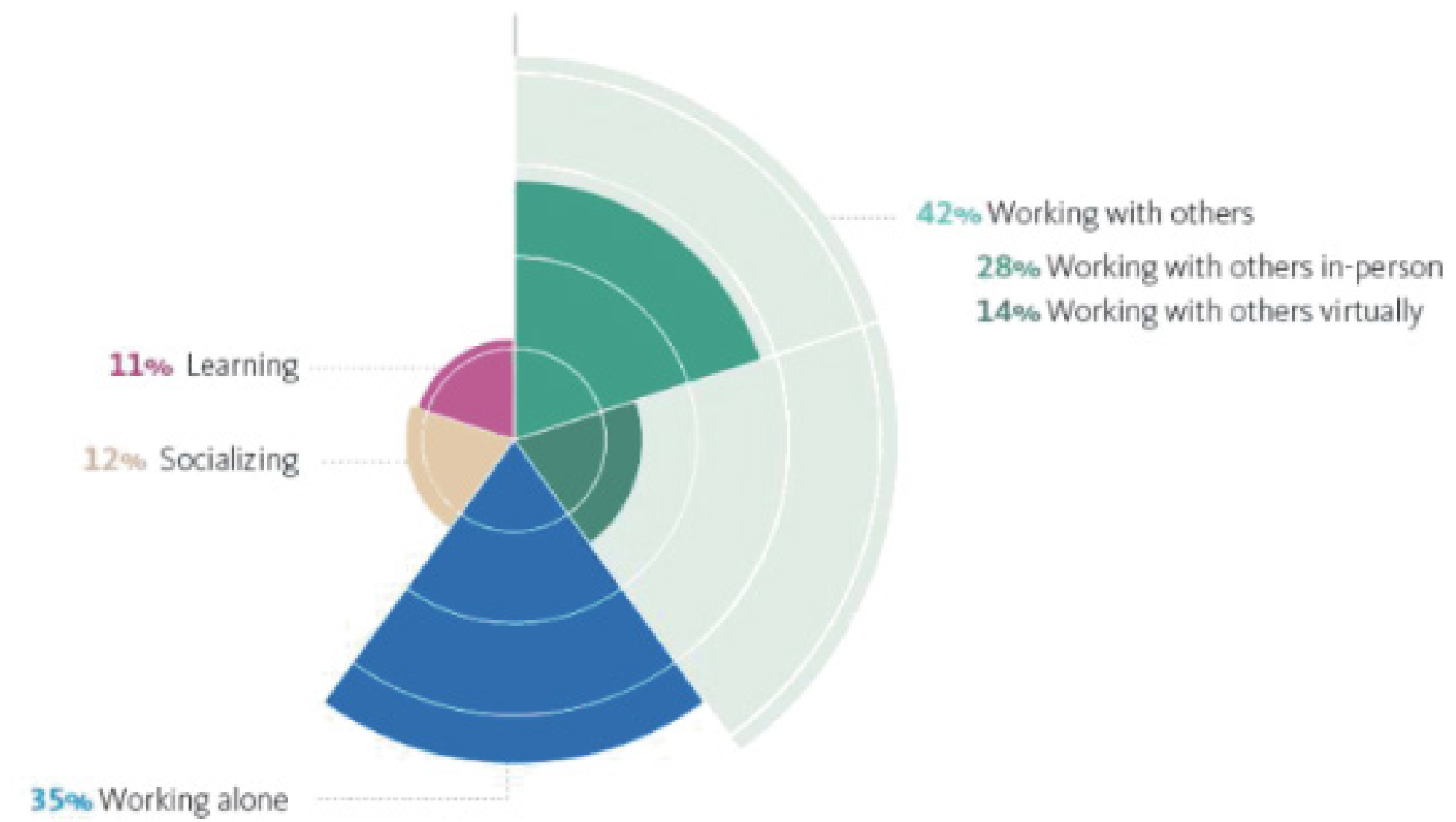


СОГЛАСНО ИССЛЕДОВАНИЯМ КОМПАНИИ DELOITTE 20% ПОКОЛЕНИЯ ЗУМЕРОВ, СТАВЯТ ВОПРОСЫ ОСОЗНАННОГО ПОТРЕБЛЕНИЯ И РЕШЕНИЕ ПРОБЛЕМ ОКРУЖАЮЩЕЙ СРЕДЫ КАК ОДИН ИЗ ОСНОВНЫХ ПРИОРИТЕТОВ ПРИ ВЫБОРЕ ИМИ БУДУЩЕГО МЕСТА РАБОТЫ

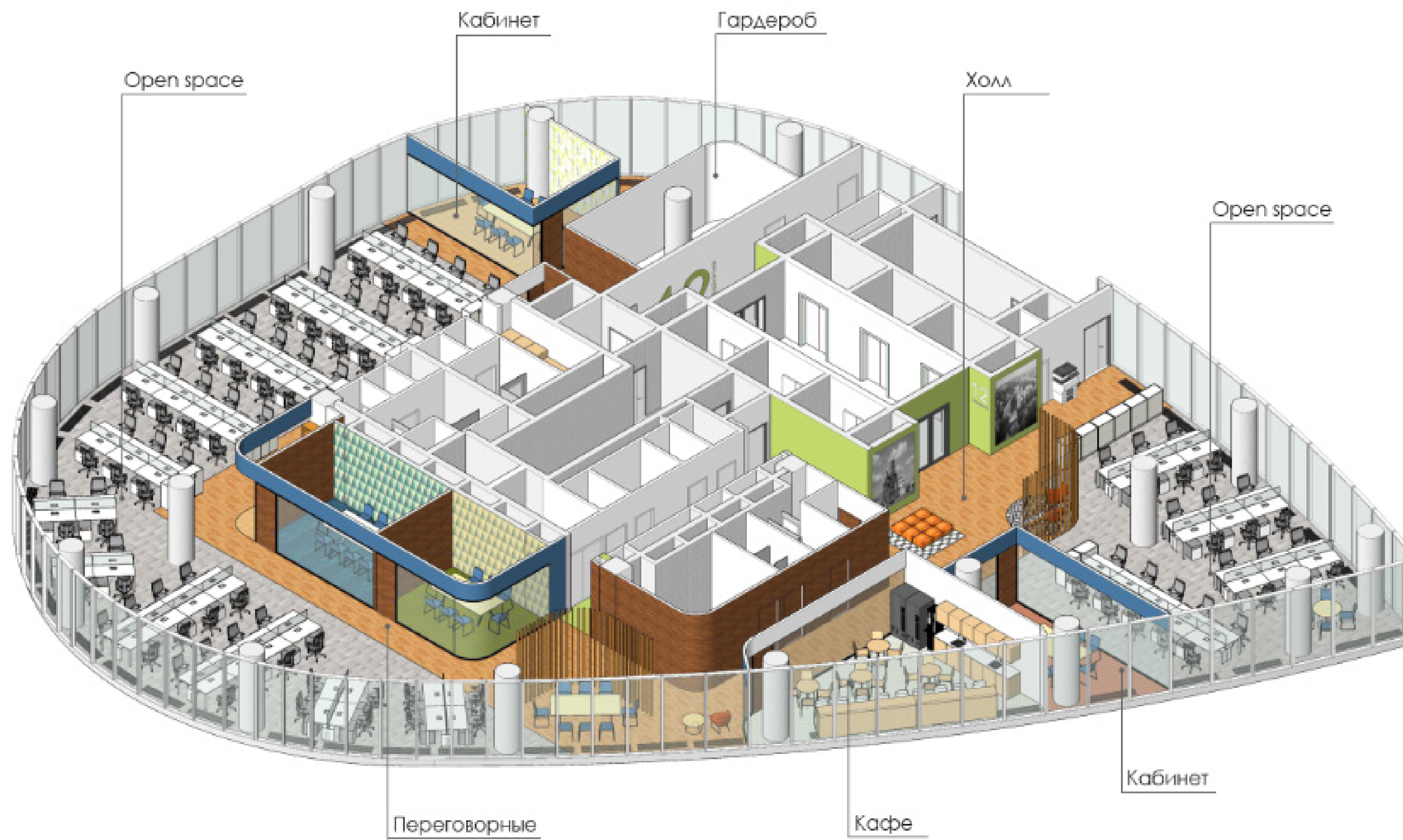


**ПОБЕДИТЕЛЬ - ШТАБ-КВАРТИРА ЛУКОЙЛ ИНЖИНИРИНГ В НОМИНАЦИИ:
«ЛУЧШИЙ ЭКОЛОГИЧЕСКИЙ ДИЗАЙН И ПРОЕКТНЫЕ РЕШЕНИЯ ОБЪЕКТА»**

КАК ВЫ ПРОВОДИТЕ СВОЕ ВРЕМЯ НА РАБОТЕ
В ТЕЧЕНИИ ОБЫЧНОЙ НЕДЕЛИ?



время проводимое сотрудниками за различными типами
работы в офисе



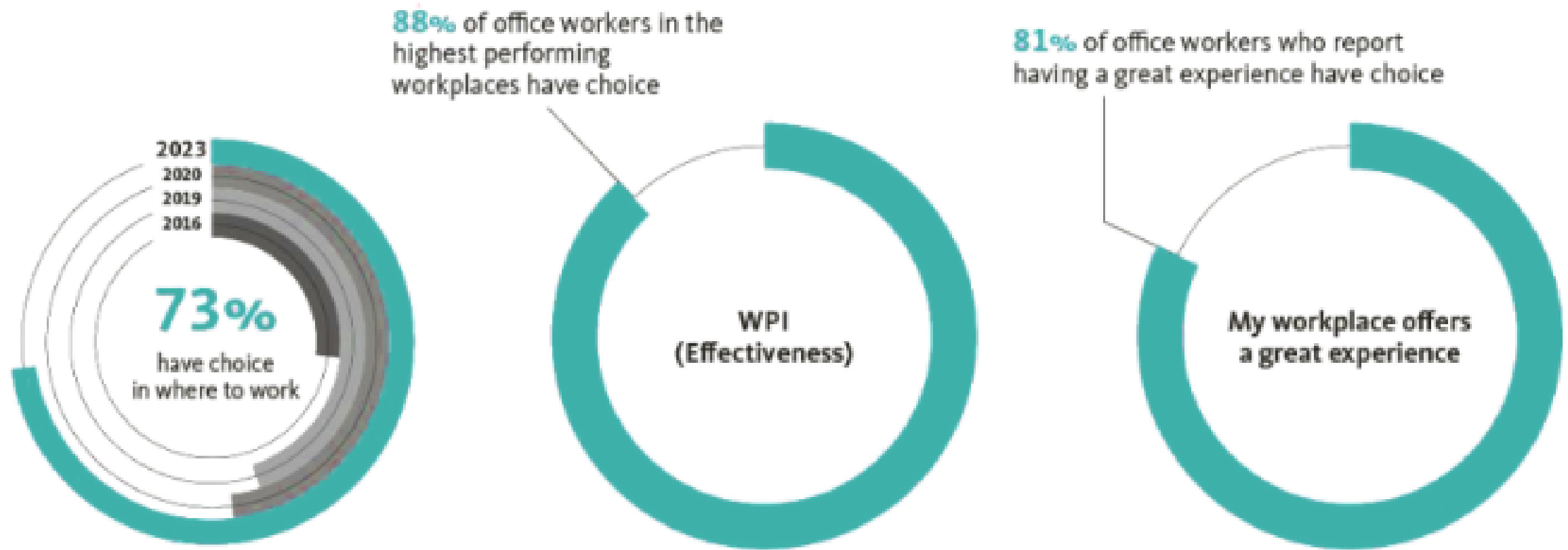
ИНДИВИДУАЛЬНЫЕ РАБОЧИЕ МЕСТА С КОМФОРТНЫМИ АКУСТИЧЕСКИМИ И ЭРГОНОМИЧЕСКИМИ УСЛОВИЯМИ ДЛЯ РАБОТЫ



- - Максимальное использование естественного света для освещения рабочих мест
- - Освещение рабочих мест с возможностью индивидуального регулирования
- - Обеспечена возможность регулирования освещённости помещений группового назначения (переговорные, конференц-зал) освещение диммируется и включаются разные группы светильников
- - Минимизировано световое загрязнение: - жалюзи на фасадном остеклении с ручным управлением

СОГЛАСНО ИССЛЕДОВАНИЯМ DELOIT, ВОЗМОЖНОСТЬ
СОТРУДНИКАМИ ВЫБОРА МЕСТА РАБОТЫ В ОФИСЕ
ЗНАЧИТЕЛЬНО ПОВЫШАЕТ ИХ УДОВЛЕТВОРЕННОСТЬ
ОТ РАБОТЫ

ВЫБОР РАБОЧЕГО МЕСТА ЭТО ВАЖНАЯ СОСТАВЛЯЮЩАЯ
КАК ЭФФЕКТИВНОГО ПРОСТРАНСТВА, ТАК И
ПОЗИТИВНОГО ОПЫТА РАБОТЫ В ОФИСЕ.



ВЫБОР РАБОЧЕГО МЕСТА ИМЕЕТ ВАЖНОЕ ЗНАЧЕНИЕ ДЛЯ ОПТИМИЗАЦИИ РАБОЧЕЙ СРЕДЫ, ЧТО СПОСОБ-
СТВУЕТ СОЗДАНИЮ ПРИЯТНОЙ АТМОСФЕРЫ И ПОВЫШЕНИЮ ПРОИЗВОДИТЕЛЬНОСТИ. РАЗНООБРАЗИЕ ВАРИ-
АНТОВ РАБОЧИХ МЕСТ СПОСОБСТВУЕТ ПОВЫШЕНИЮ ЭФФЕКТИВНОСТИ И ОБЩЕГО КОМФОРТА В РАБОЧЕМ
ПРОЦЕССЕ.



ЗОНА КОМАНДНОЙ РАБОТЫ



ХОТ-ДЕСК



БОЛЬШАЯ ПЕРЕГОВОРНАЯ



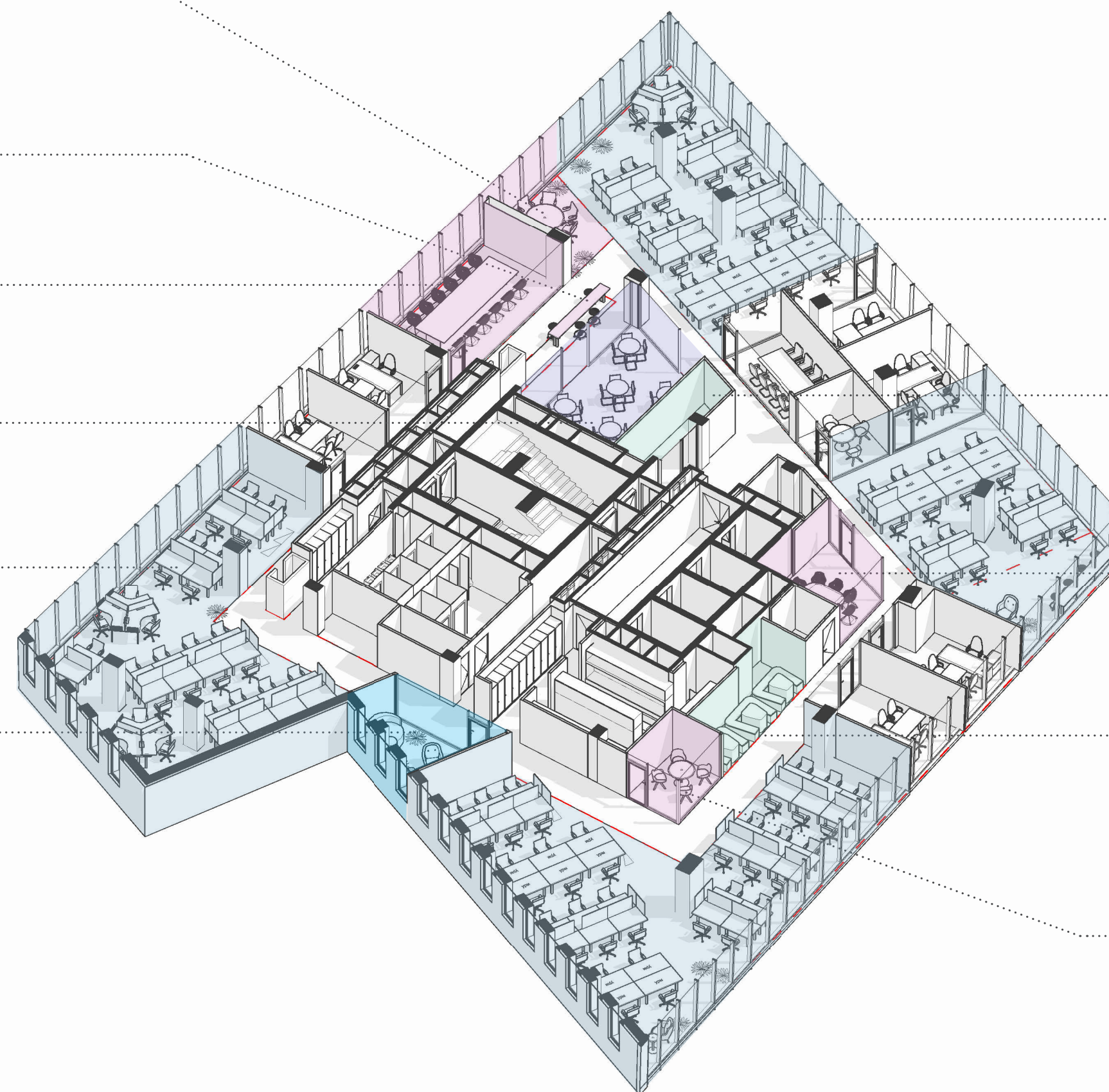
ЗОНА ПРИЕМА ПИЩИ



ЗОНА РАБОТЫ



ЗОНА ПСИХОЛОГИЧЕСКОЙ РАЗГРУЗКИ



ЗОНА РАБОТЫ



КОПИРОВАЛЬНАЯ КОМНАТА



СРЕДНЯЯ ПЕРЕГОВОРНАЯ



ПЕРЕГОВОРНЫЕ НИШИ



МАЛАЯ ПЕРЕГОВОРНАЯ



Штаб-квартира Лукойл Инжиниринг, Москва

Места для командной работы



Штаб-квартира Сбер, Минск



Штаб-квартира Лукойл Инжиниринг, Москва

Переговорные комнаты разного размера



Штаб-квартира Лукойл Инжиниринг, Москва



Телефонные кабины и переговорные ниши



Штаб-квартира Сбер, Минск



Штаб-квартира Лукойл Инжиниринг, Москва

Мини-кухни и кофе поинты



Штаб-квартира Сбер, Минск



Штаб-квартира Лукойл Инжиниринг,



Штаб-квартира Лукойл Инжиниринг, Москва;



Комплекс Poklonka place Сбер, Москва

пространство для социального взаимодействия, коучинга и обучения



Центральный офис Shell, Москва



Штаб-квартира Сбер, Минск

Пространство типа «библиотека»

АРХИСТРА



Штаб-квартира Лукойл Инжиниринг, Москва;

Комнаты психологической разгрузки



Штаб-квартира Сбер, Минск



Офис Совкомбанк, Москва

Игровые комнаты



Офис Лукойл, Москва

АРХИСТРА

ИСПОЛЬЗОВАНИЕ ПЕРЕРАБОТАННЫХ И ЭКОЛОГИЧНЫХ МАТЕРИАЛОВ



- - Акустические панели в рабочих зонах, переговорных, комнатах приема пищи, коридорах и общих пространствах из переработанных ПЭТ изделий
- - Ковровое покрытие на 69% состоит из материалов вторичного использования (помимо повторно проработанного ковролина это ПЭТ изделия (рыболовные сети))
- - Напольный кварц-винил: используется 100% чистоты пвх, без фталатов, не используется карбон и не используются ЛОС присадки.
- - Краски с низким содержанием ЛОС
- - В здании применяется экологически сертифицированная мебель.

ИСПОЛЬЗОВАНИЕ ЭКОЛОГИЧНЫХ МАТЕРИАЛОВ



Акустические войлочные панели из войлочного PET FELT (войлока)



Кварцвиниловая плитка



Ковровое покрытие Milliken



Ковровое покрытие EGE



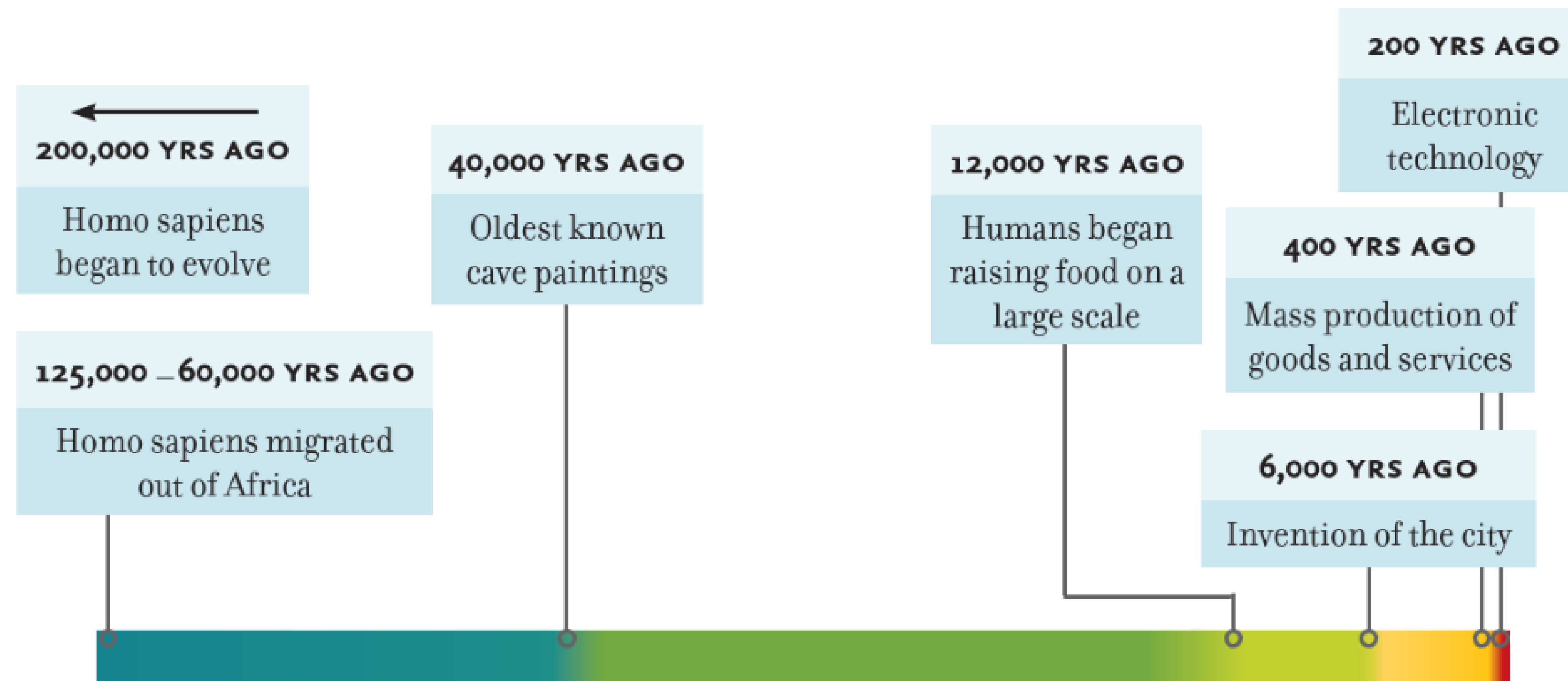
Экологически сертифицированная мебель

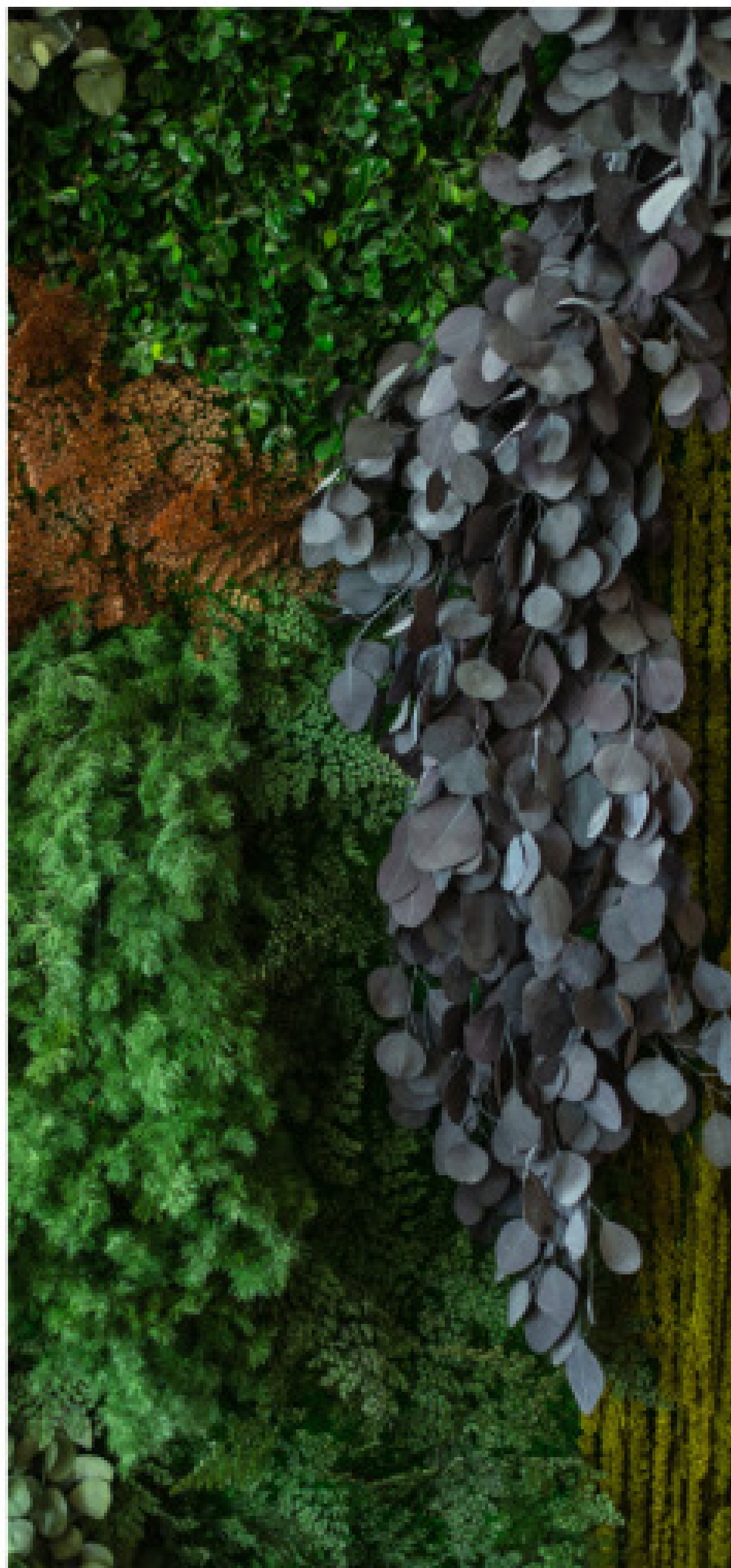
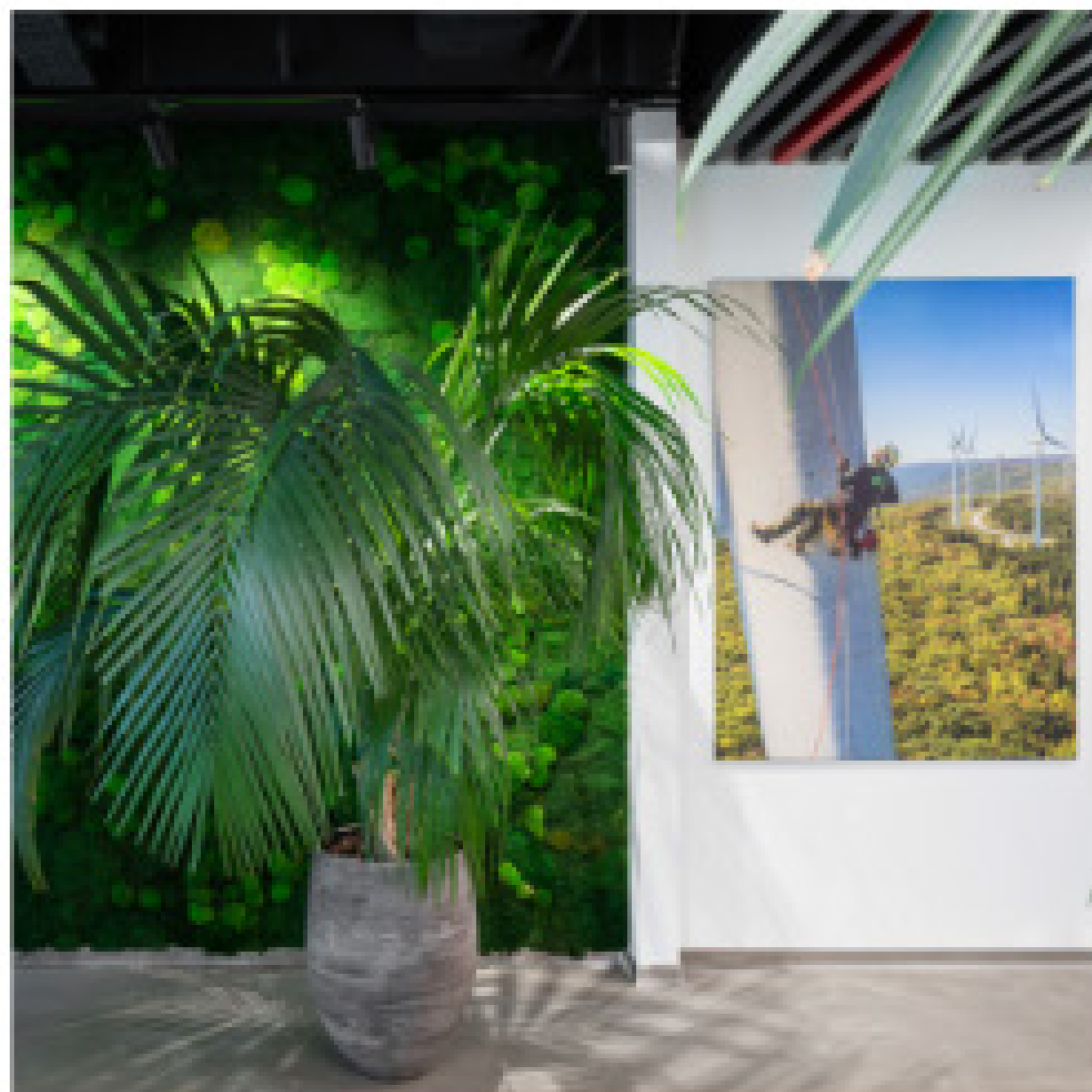




БИОФИЛИЯ И БИОФИЛИЧЕСКИЙ ДИЗАЙН

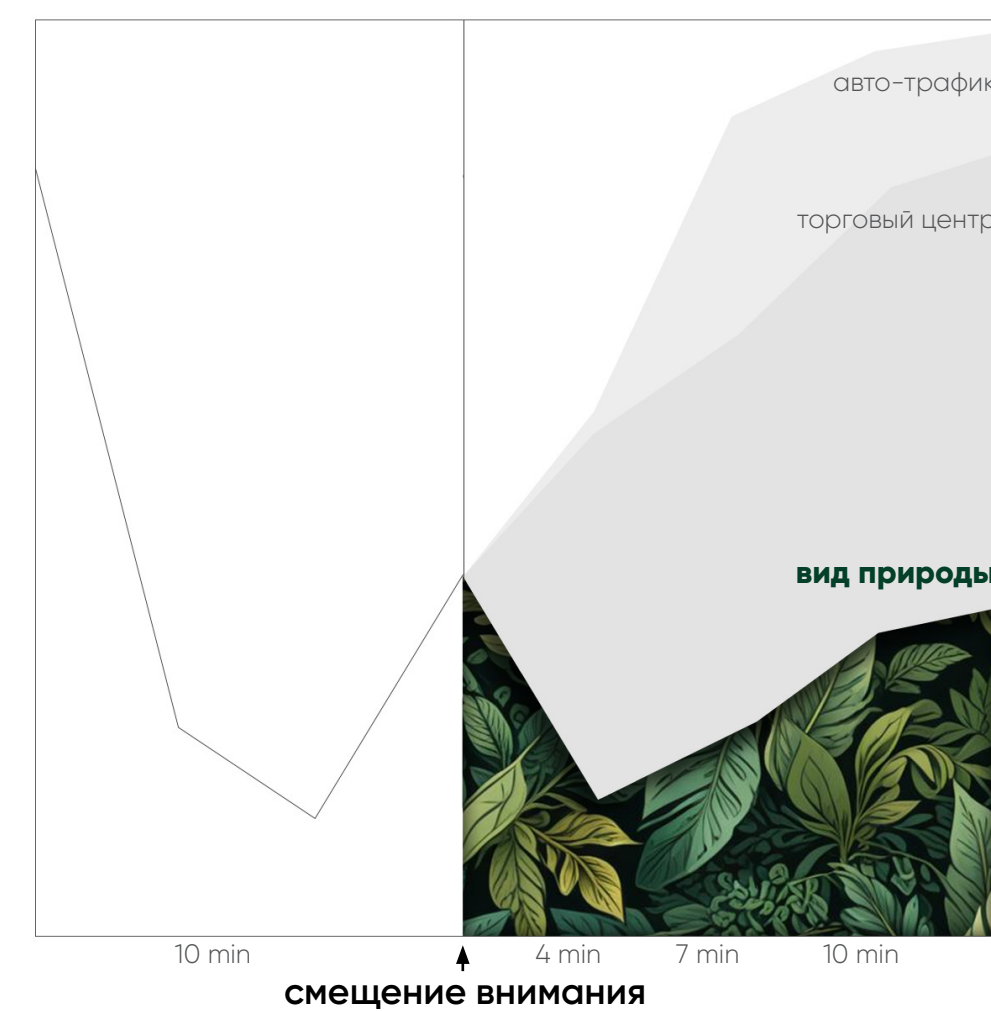
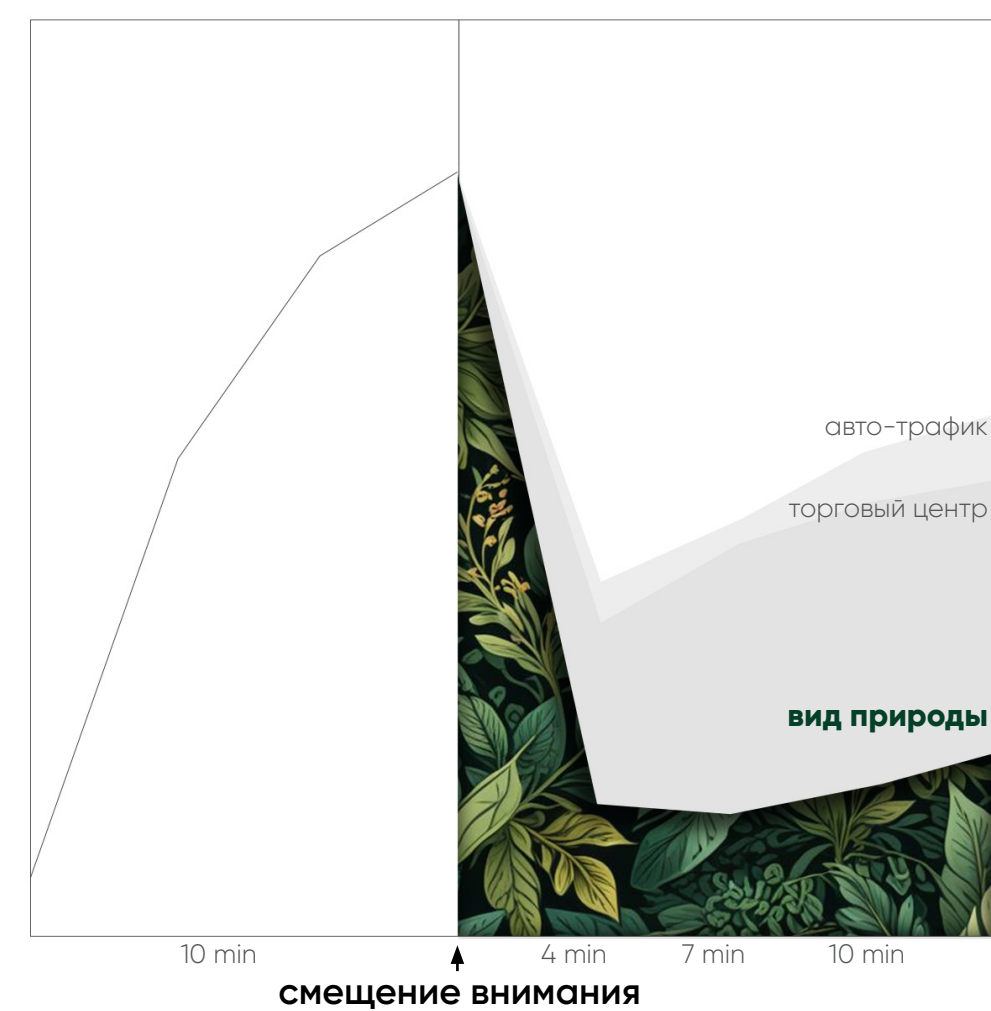
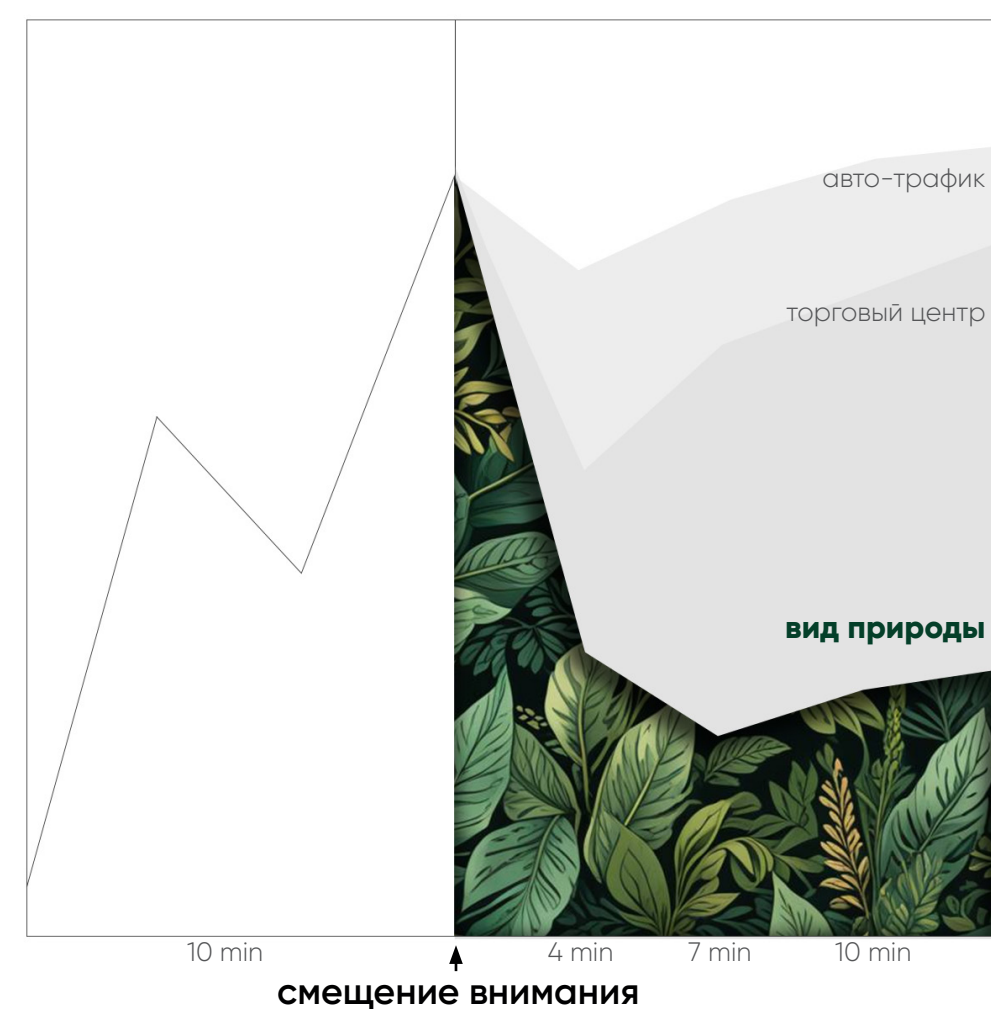
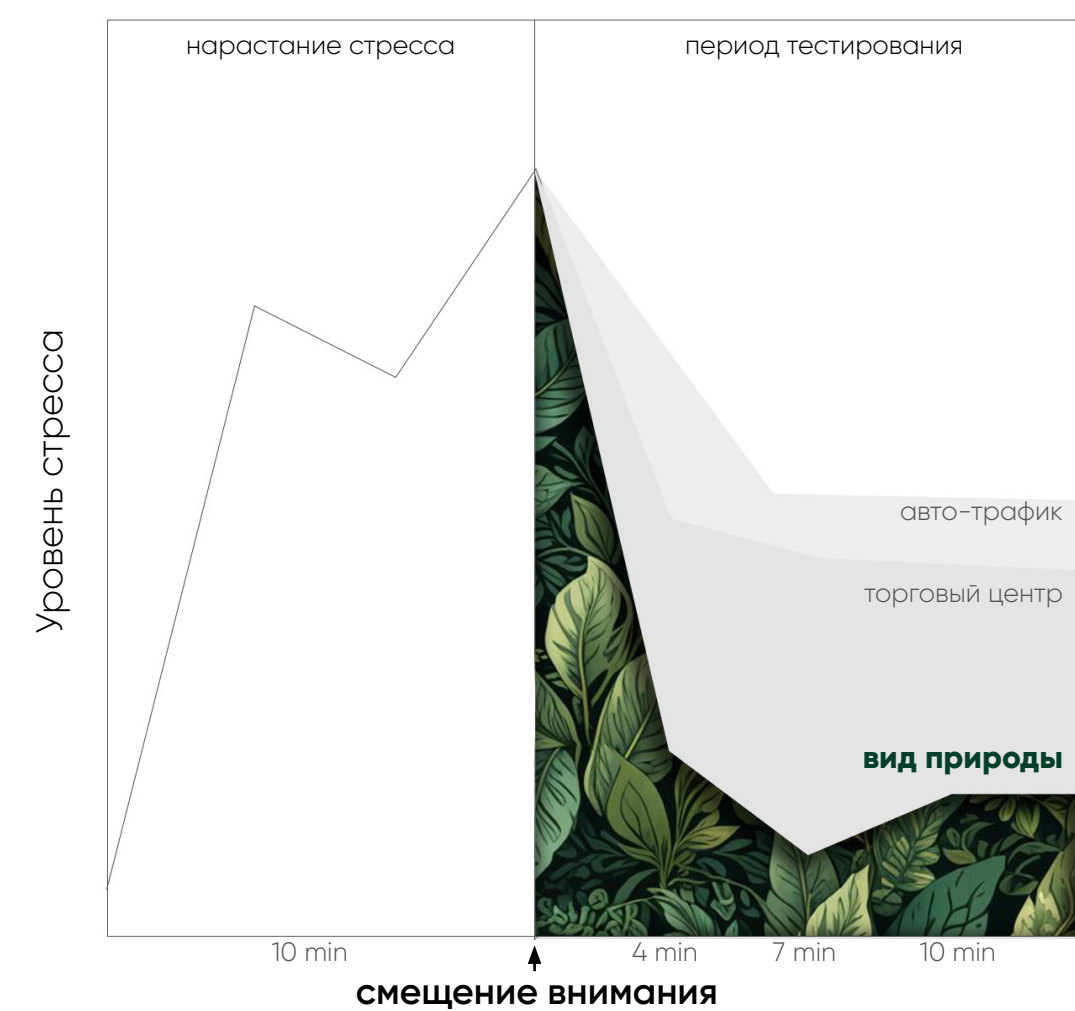
ИДЕЯ БИОФИЛИИ БЕРЕТ СВОЕ НАЧАЛО В ПОНИМАНИИ ЧЕЛОВЕЧЕСКОЙ ЭВОЛЮЦИИ, ГДЕ НА ПРОТЯЖЕНИИ БОЛЕЕ 99% ИСТОРИИ НАШЕГО ВИДА МЫ БИОЛОГИЧЕСКИ РАЗВИВАЛИСЬ В ЕСТЕСТВЕННОМ ПРИРОДНОМ ОКРУЖЕНИИ

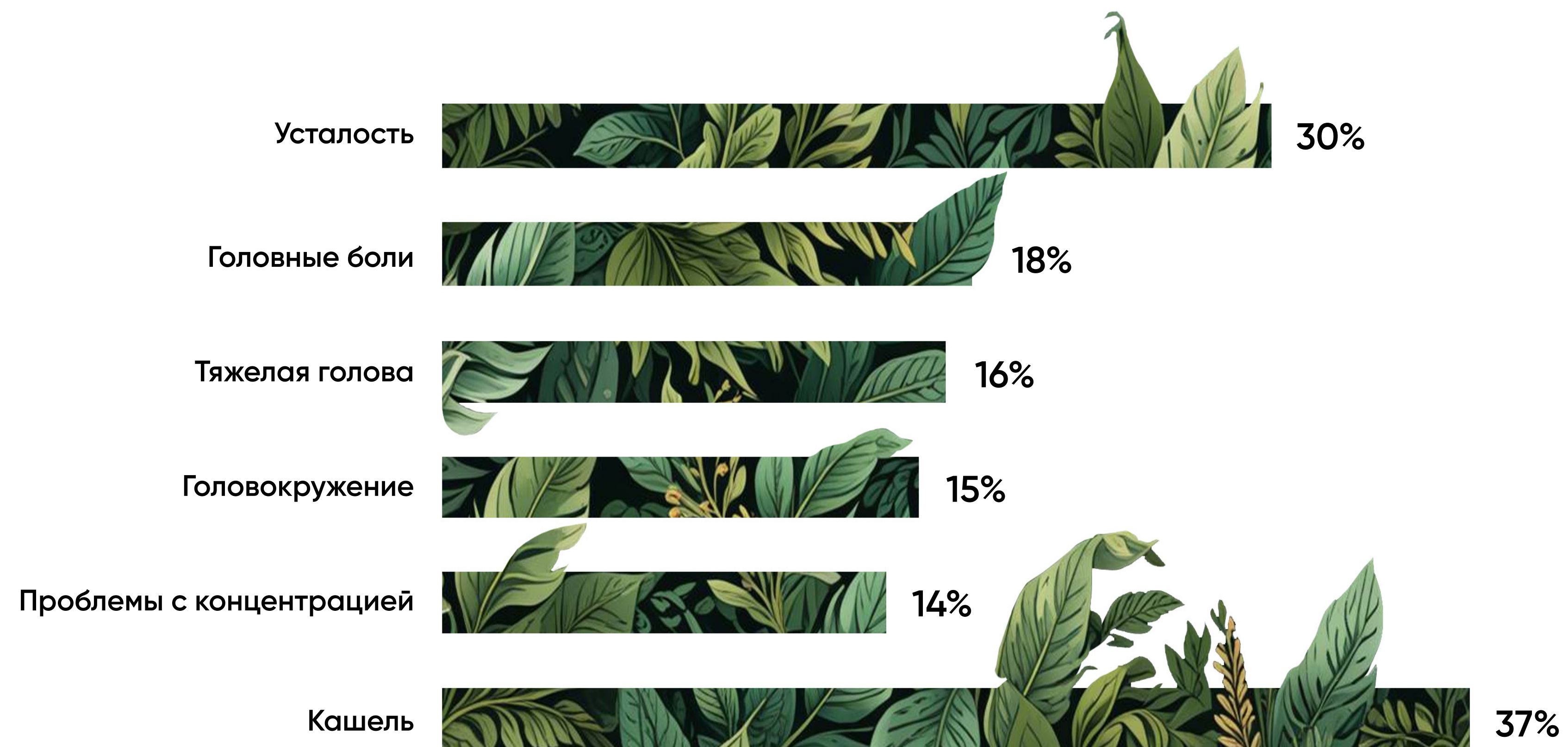




Штаб-квартира Сбер Минск; Центральный офис SHELL Москва

Биофилия представляет собой метод создания такой среды, которая удовлетворяет нашу глубокую и фундаментальную потребность в единении с природой





Процент сокращения числа жалоб %

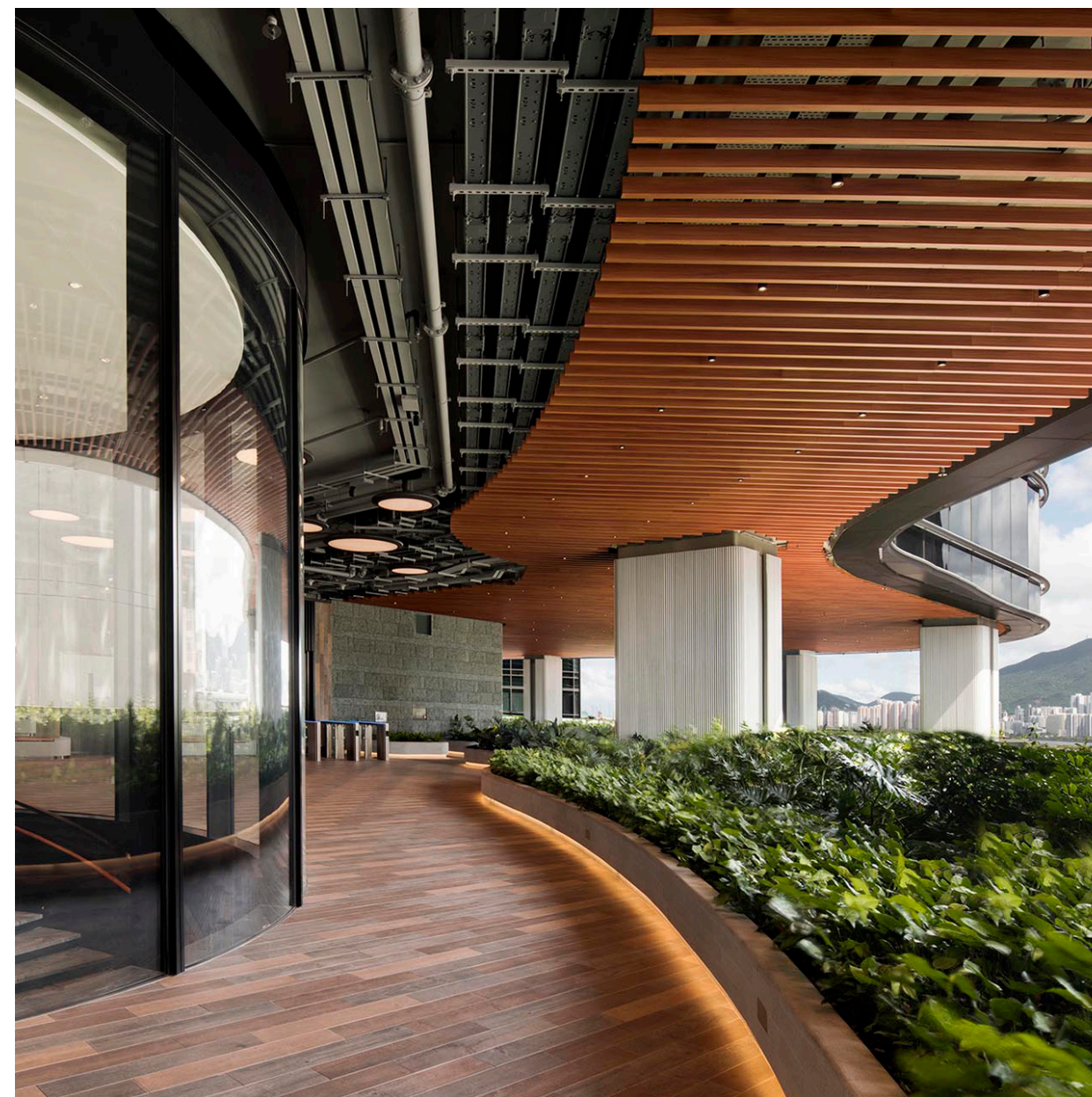
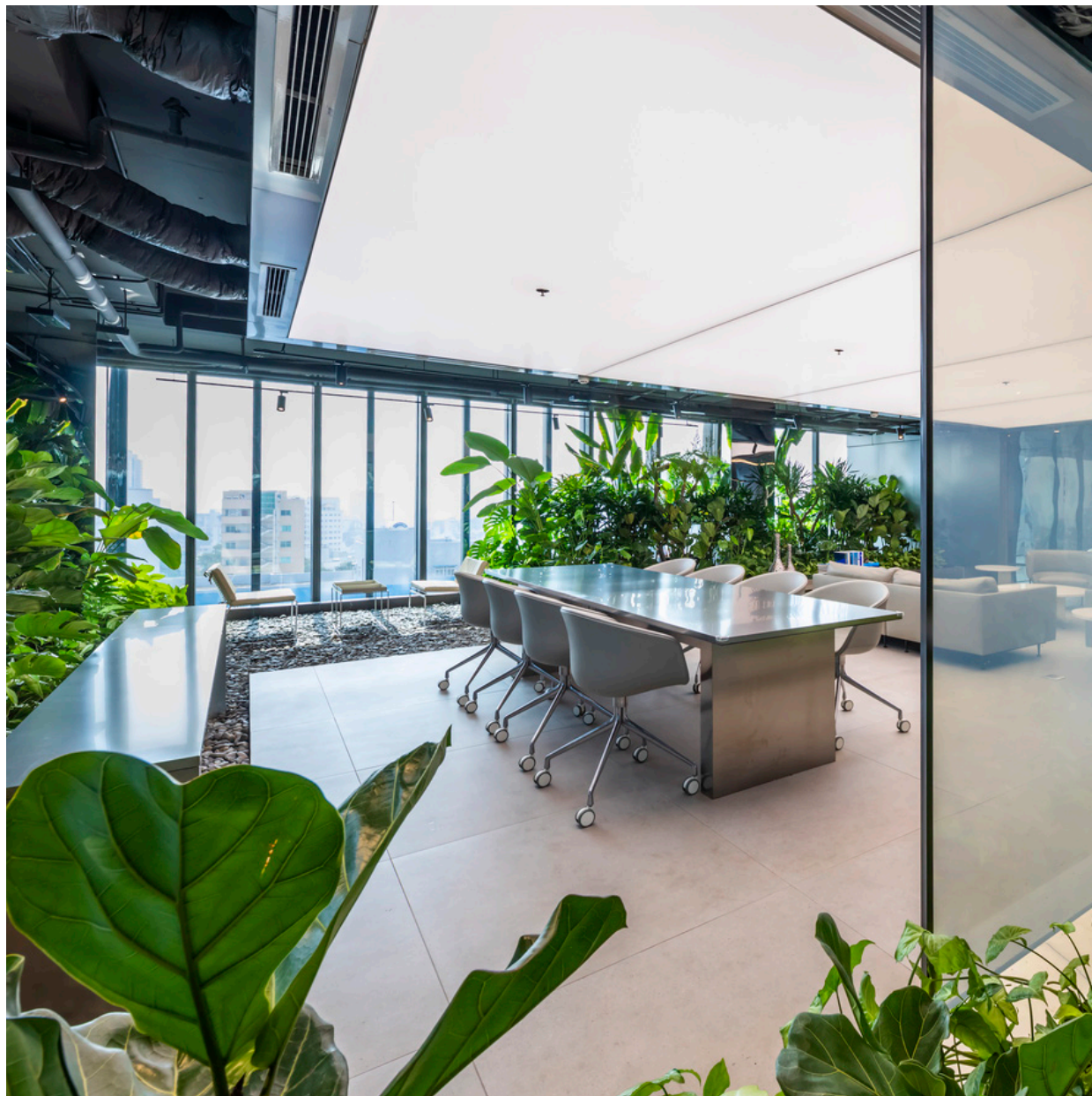
Plants in offices increase happiness and productivity

Study suggests that minimalist offices produce miserable employees because 'sometimes less is just less'



📷 People in 'lean' offices are as miserable as ants in an empty jam jar, researchers say. Photograph: Ocean/Corbis

THE GUARDIAN - ПОДТВЕРЖДАЕТ О ТОМ, ЧТО ВНЕДРЕНИЕ ЖИВЫХ РАСТЕНИЙ УЛУЧШАЕТ КАЧЕСТВО ВОЗДУХА, ФИЛЬТРУЯ ТОКСИНЫ И ПЫЛЬ, ЧТО, В СВОЮ ОЧЕРЕДЬ, СПОСОБСТВУЕТ СНИЖЕНИЮ УРОВНЯ СТРЕССА И ПОВЫШЕНИЮ БЛАГОПОЛУЧИЯ СОТРУДНИКОВ



Примеры биофилического дизайна

Hong Kong CL3 Architects, Ho Chi Minh City MIA Design Studio, Tokyo Kono Designs, Amsterdam UNStudio



Примеры биофилического дизайна

Архистра Сбер Москва; Архистра SHELL Москва;



Центральный офис SHELL Москва

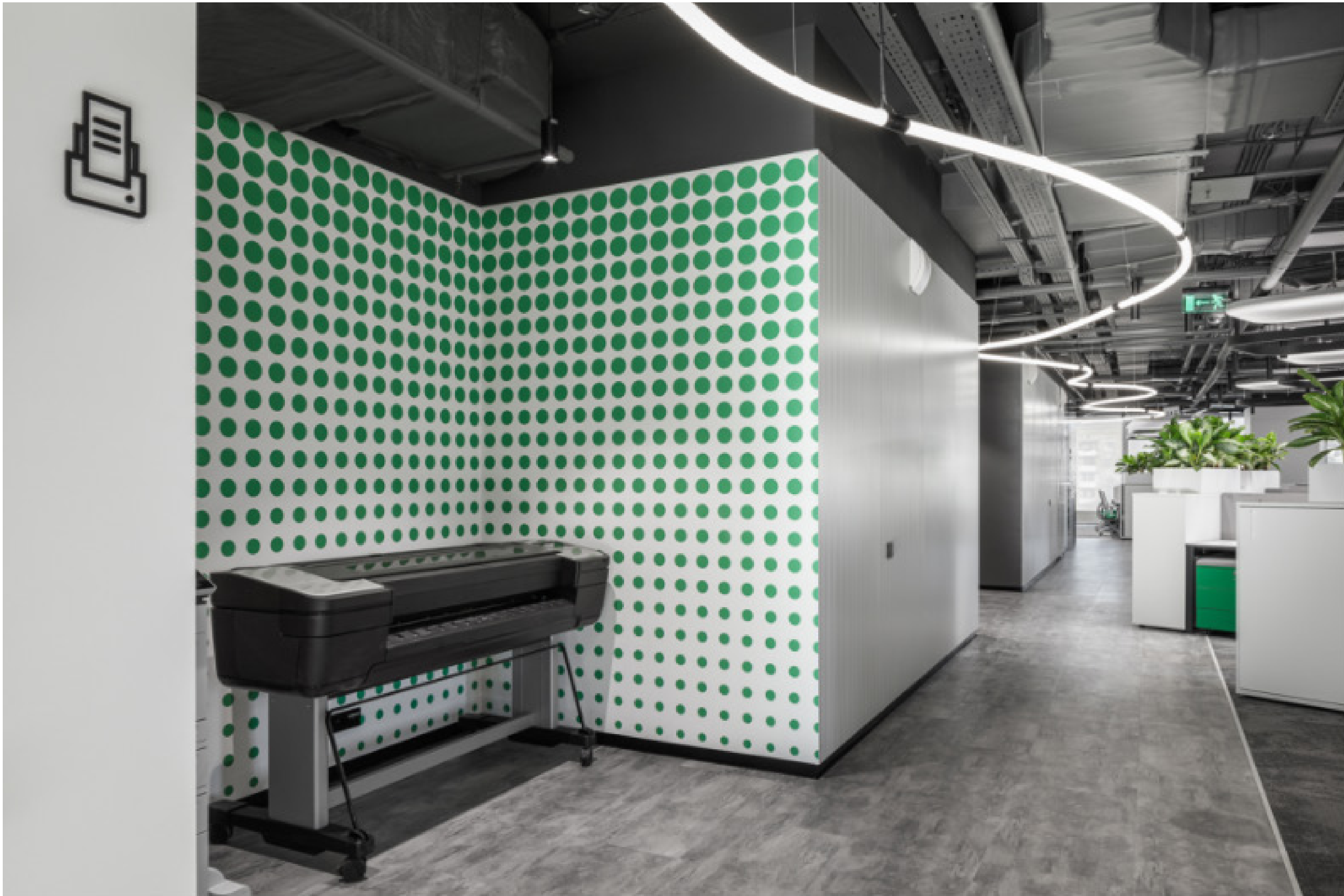
Пространство типа – Business Garden





Центральный офис SHELL Москва

Сокращение отходов



- Внедрена автоматизированная система управления печатью (по карточкам)
- Более 80% объёма документооборота - электронный, включая коммуникации с контрагентами

Штаб-квартира Лукойл Инжиниринг, Москва;

Сокращение отходов



- Отказ от одноразовой и пластиковой посуды: для сотрудников и гостей
- Места для хранения керамической посуды для сотрудников
- Наличие кухонной зоны для сотрудников с возможностью разогрева пищи
- Использование системы кранов с фильтрацией и получением питьевой воды, в том числе горячей, вместо чайников

Штаб-квартира Лукойл Инжиниринг, Москва;

Сокращение отходов

Приточно-вытяжная вентиляция и система кондиционирования

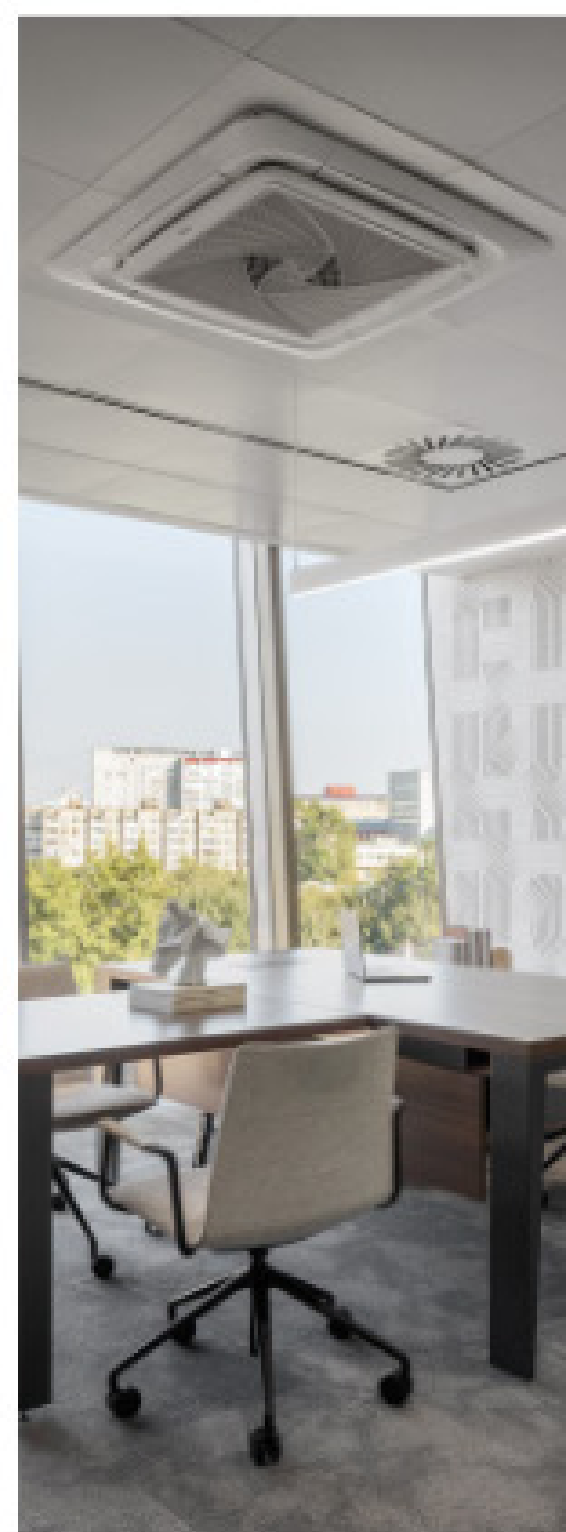
Постоянный приток свежего воздуха улучшает качество среды, создает ощущение лёгкости и свободы в пространств

Светодиодные светильники с датчиками движения

Умные светильники экономят энергию и адаптируются к активности в помещении

Диммеры для регулировки освещения

Диммеры делают освещение максимально комфортным и экономичным



Терморегуляторы

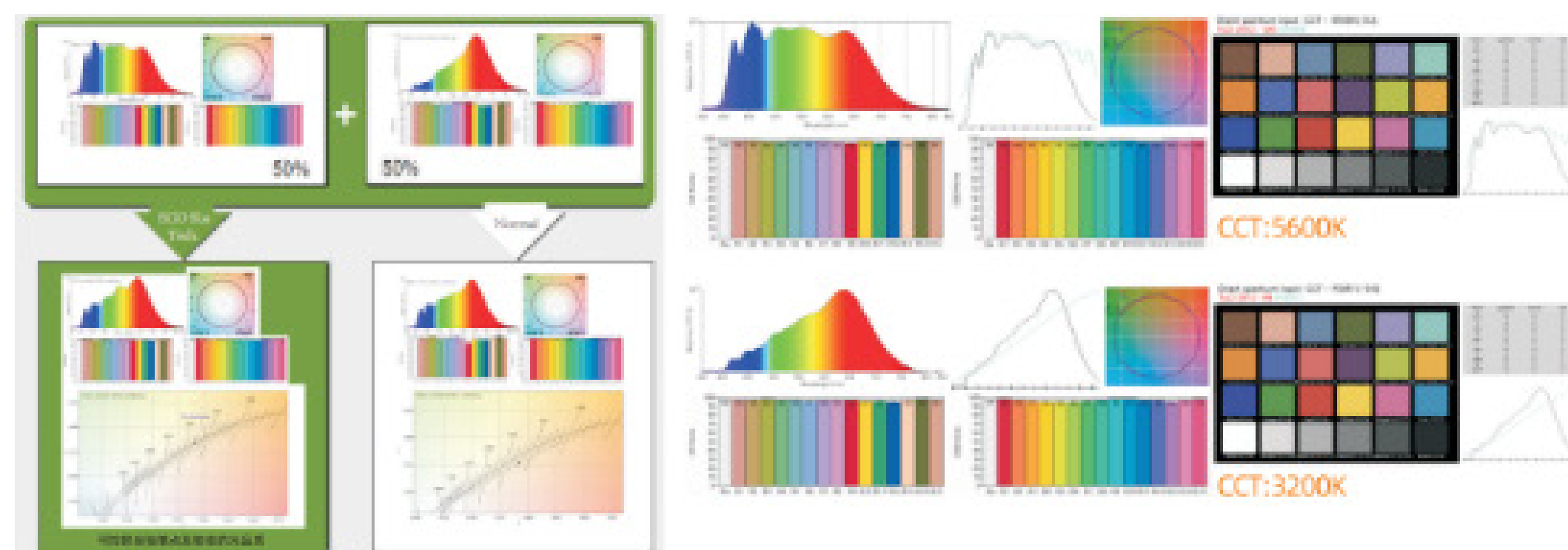
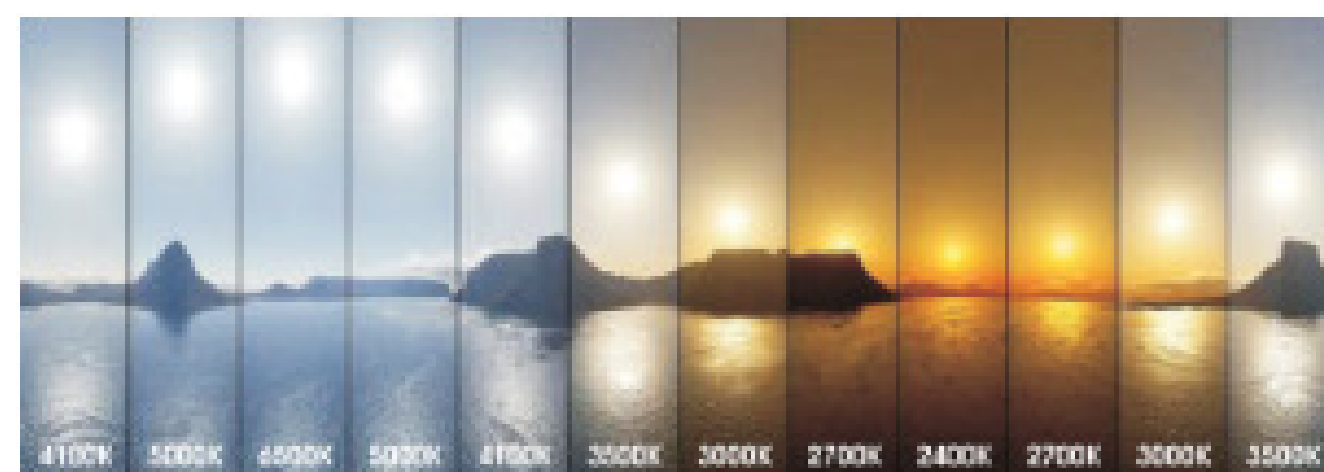
Умные терморегуляторы автоматически контролируют температуру, поддерживая её на оптимальном уровне в зависимости от времени суток и активности в помещении

Система предотвращения утечек воды во всех «мокрых» зонах

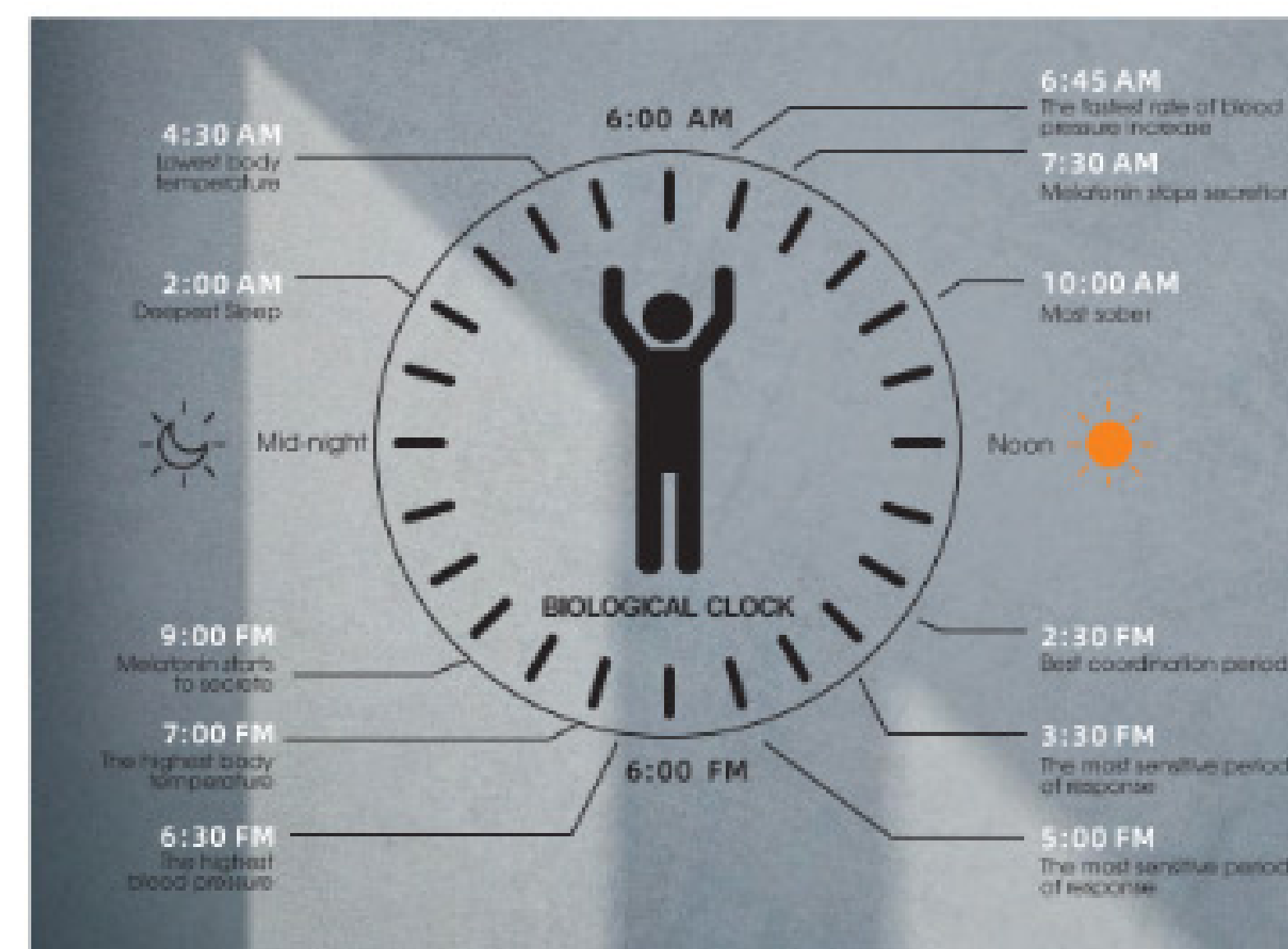
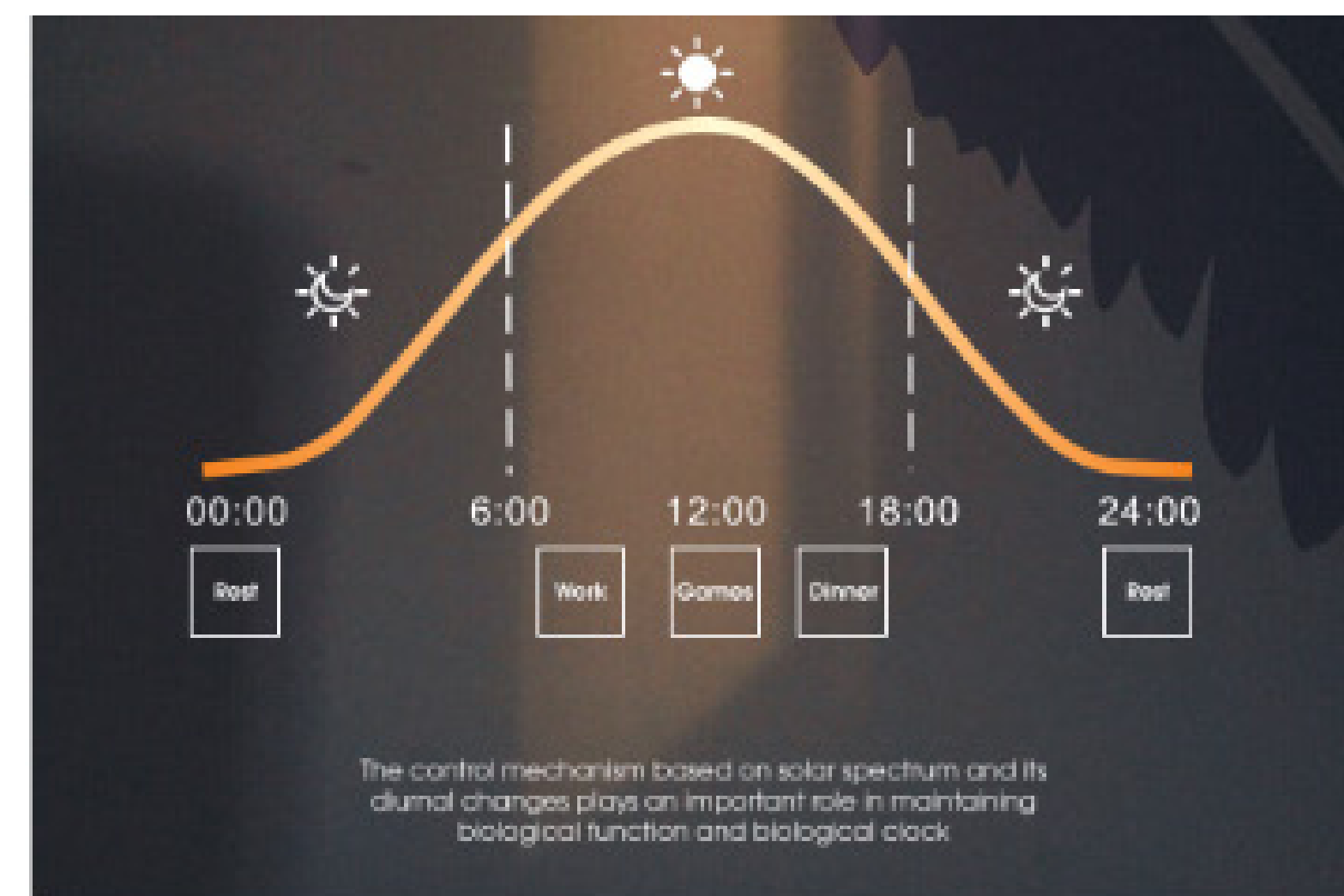
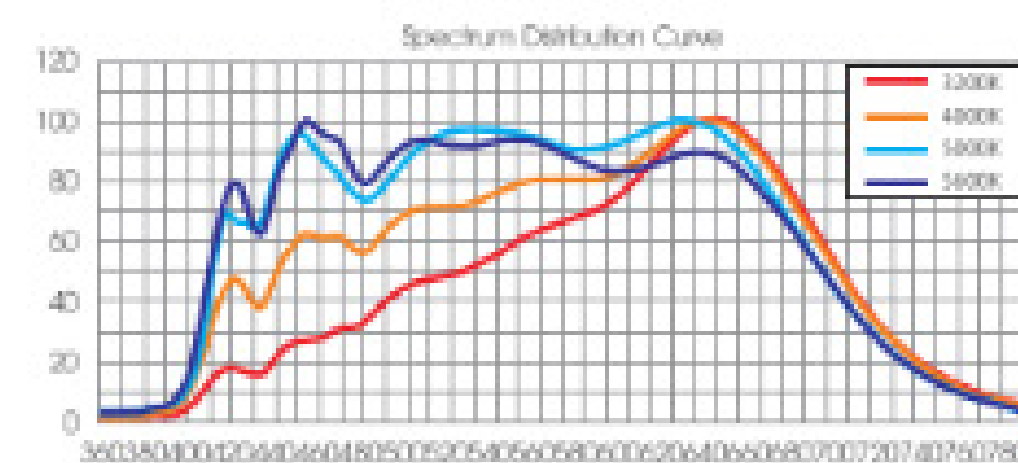
Оперативно выявляет любые протечки и автоматически блокирует подачу воды, минимизируя риск повреждения имущества и потерь воды

Система питьевой воды

Внедрили современную систему питьевой воды, которая полностью исключает использование одноразового пластика



ALUDS health spectrum solar spectrum/black-body radiation spectrum CRI Ra98





Штаб-квартира Лукойл Инжиниринг, Москва;

Системы освещения с индивидуальным регулированием



Создание функционально ориентированного пространства



Использование отделочных материалов из переработанного сырья и материалов с экологическими сертификатами



Экономия ресурсов, сокращение отходов и сортировка.



Следование принципам Биофилии при организации пространства

Generation Alpha: Your Future Employees (or Coworkers)

Published on April 12, 2023



СОГЛАСНО ДАННЫМ КОМПАНИИ CORGAN 67% ПОКОЛЕНИЯ АЛЬФА
ГОВОРЯТ, ЧТО ХОТЯТ СДЕЛАТЬ КАРЬЕРУ, КОТОРАЯ ПОМОЖЕТ ИМ СПА-
СТИ ПЛАНЕТУ

АРХИСТРА

T.ME/ARCHYSTRARCH
INFO@ARCHYSTRARCH.COM
HTTPS://ARCHYSTRARCH.COM