

17 июня 2016, г. Москва

Директ-страхование в России в 2015 году



Обзор «Директ-страхование в России в 2015 году» подготовили:

Ольга Скуратова,
младший директор, страховые рейтинги

Алексей Янин,
управляющий директор, страховые рейтинги

Впервые за четыре года концентрация в сегменте «директ-страхование» в 2015 году выросла: доля топ-5 компаний сегмента по сравнению с 2014 годом прибавила 3 п. п. Темпы прироста взносов сегмента «директ-страхование» (17% за 2015 год) продолжают существенно опережать темпы прироста рынка страхования в целом (3,6%). Крупнейшими видами по доле взносов в сегменте на протяжении двух последних лет остаются страхование автокаско (31% за 2015 год), ДМС (19% за 2015 год) и страхование от несчастных случаев и болезней (16% за 2015 год). Лидерами по взносам по итогам 2015 года в сегменте «директ» стали АО «Страховая Компания Метлайф», АО «ИНТАЧ СТРАХОВАНИЕ» и АО «Тинькофф Страхование». В результате введения в действие в 2015 году закона об электронных полисах в ОСАГО RAEX (Эксперт РА) ожидает значительного прироста объемов директ-страхования в 2016 и 2017 годах.

Объем сегмента «директ-страхование» в абсолютном выражении прибавил 1,2 млрд рублей и достиг 8,2 млрд рублей по итогам 2015 года. Доля директ-страхования в общем объеме страхового рынка (1 024 млрд рублей) также подросла (+0,1 п. п.) и составила 0,8% за 2015 год. Крупнейшими видами по доле взносов в сегменте «директ» на протяжении двух последних лет остаются страхование автокаско (31% за 2015 год), ДМС (19% за 2015 год) и страхование от несчастных случаев и болезней (16% за 2015 год). Основной вклад в прирост взносов в 2015 году обеспечили страхование выезжающих за рубеж (+310 млн рублей), в основном за счет падения курса национальной валюты и удорожания стоимости полисов в рублевом эквиваленте, и ОСАГО (+480 млн рублей). В результате введения в действие в 2015 году закона об электронных полисах в ОСАГО RAEX (Эксперт РА) ожидает значительного прироста объемов директ-страхования в 2016 и 2017 годах. Количественный прогноз затруднителен в связи с неопределенностью развития рынка е-полисов ОСАГО. Объемы взносов по ОСАГО в сегменте «директ-страхование» оцениваются RAEX (Эксперт РА) исключительно на основе анкет, предоставленных компаниями, и не учитывают взносы по компаниям, не принявшим участие в анкетировании. Взносы включают продажи как обычных, так и электронных полисов, в связи с чем могут не совпадать с данными РСА и ЦБ РФ.

Основной объем взносов по директ-страхованию продолжает концентрироваться в руках лидеров сегмента. Доля топ-5 лидеров сегмента по итогам 2015 года составила 71% от общего объема директ-страхования. Концентрация сегмента снижалась три года подряд (в 2014 году на премии топ-5 страховщиков приходилось 68% от взносов, в 2013 году – 73%, в 2012 году – 76%). Доля «компаний-первопроходцев» (Группа «Ренессанс Страхование», АО «ИНТАЧ СТРАХОВАНИЕ», «Либерти Страхование» (АО)), которые начали активное развитие канала «директ» еще в 2008 году, по итогам 2015 года стабилизировалась на уровне 35% после трехлетнего сокращения (с 44% за 2012 год до 35% за 2014 год). Наибольшие темпы прироста взносов по итогам 2015 года по сравнению с 2014 годом из топ-5 демонстрирует АО «Тинькофф Страхование» (33,3%), среди «компаний-первопроходцев» – «Либерти Страхование» (АО) (29,5%). По итогам анкетирования, проведенного RAEX (Эксперт РА), лидерами по взносам по итогам 2015 года в сегменте «директ-страхование» стали АО «Страховая Компания Метлайф», АО «ИНТАЧ СТРАХОВАНИЕ» и АО «Тинькофф Страхование».

МЕТОДОЛОГИЯ

Под директ-страхованием RAEX (Эксперт РА) понимает дистанционную продажу полисов страхования (оформление полиса и расчет его конечной стоимости) через Интернет или колл-центр без участия посредников – страховых агентов.

Среди 94 компаний, приславших анкеты для участия в рейтингах, 35 предоставили данные по директ-страхованию. По оценкам RAEX (Эксперт РА), в настоящее время количество компаний на рынке, занимающихся директ-страхованием, не превышает 40. Не все компании смогли принять участие в анкетировании, так как еще не ввели отдельный учет этого сегмента. Мы ожидаем, что уже в ближайшие два-три года, с увеличением веса сегмента в портфеле, большинство страховщиков придут к необходимости его обособленного учета в управленческой отчетности.

Оценка объемов директ-страхования производилась на основании суммы взносов по данным анкет компаний, принявших участие в анкетировании, а также экстраполяции результатов с учетом объемов взносов, предположительно не отраженных компаниями в анкете в этом году в связи с невозможностью предоставления таких данных. В процессе оценки не производилась корректировка на объем взносов компаний, не принимавших участие в анкетировании. Таким образом, оценка RAEX (Эксперт РА) объемов сегмента «директ-страхование» является консервативной, и реальный объем сегмента может превышать приведенные агентством цифры.

Кроме того, RAEX (Эксперт РА) в этом исследовании произвело переоценку объема рынка директ-страхования за 2014 год с учетом данных, предоставленных новым участником анкетирования – АО «Тинькофф Страхование».

Объемы взносов по ОСАГО в сегменте «директ-страхование» оцениваются RAEX (Эксперт РА) исключительно на основе анкет, предоставленных компаниями, и не учитывают взносы по компаниям, не принявшим участие в анкетировании. Взносы включают продажи как обычных, так и электронных полисов, в связи с чем могут не совпадать с данными РСА и ЦБ РФ.

Компаниям, предоставившим данные для исследований, также были заданы дополнительные вопросы с целью проверки и уточнения величин страховых премий, получаемых через колл-центр и Интернет.

Чтобы добиться максимальной достоверности, каждая анкета проверялась по следующим трем пунктам:

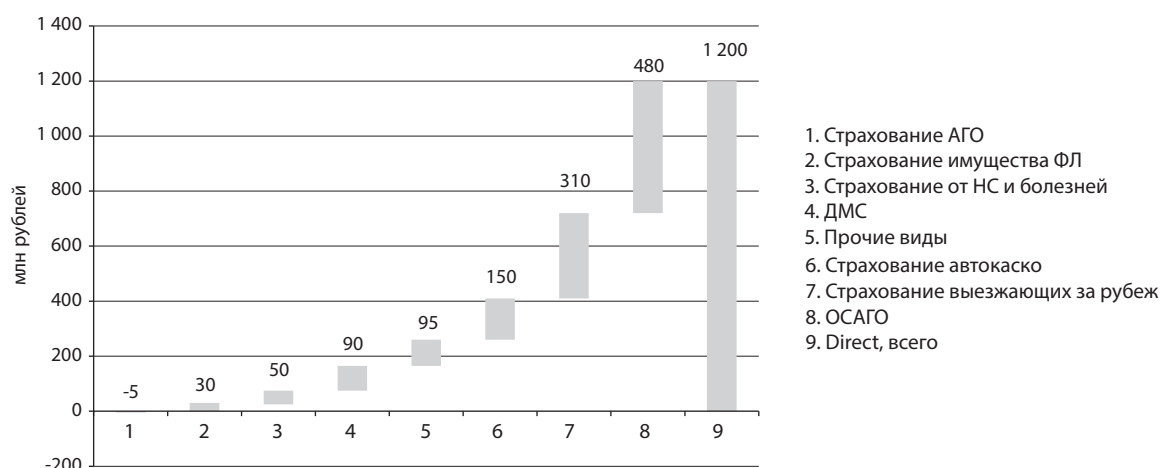
- соответствие единиц измерения;
- суммы строк в разбивке должны быть меньше или равны итоговым значениям;
- значение взносов сегмента директ-страхования по видам и итогу не должны превышать значения премий, полученные суммарно с помощью всех каналов продаж, по этим видам и итогу.

Для сравнения полученных данных также были использованы исследования RAEX (Эксперт РА) по директ-страхованию за 2008, 2010, 2013 и 2014 годы.

По оценкам RAEX (Эксперт РА), объем сегмента «директ-страхование» в 2015 году по сравнению с 2014 годом в абсолютном выражении прибавил 1,2 млрд рублей и достиг 8,2 млрд рублей. Таким образом, темпы прироста взносов сегмента (17%) продолжают существенно опережать темпы прироста рынка страхования в целом (3,6% за 2015 год). Доля директ-страхования в общем объеме страхового рынка (1024 млрд рублей) также подросла (+0,1 п. п.) и составила 0,8% за 2015 год. В результате введения в действие в 2015 году закона об электронных полисах в ОСАГО RAEX (Эксперт РА) ожидает значительного прироста объемов директ-страхования в 2016 и 2017 годах. Количественный прогноз затруднителен в связи с неопределенностью развития рынка е-полисов ОСАГО.

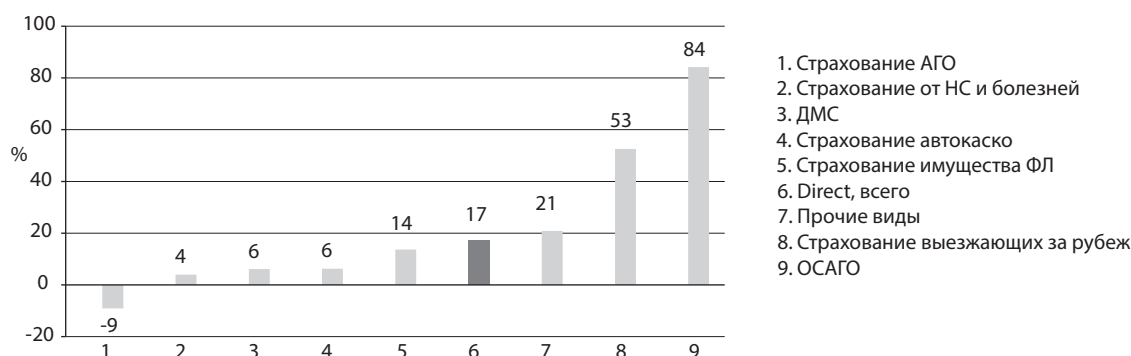
Основной вклад в прирост взносов сегмента в 2015 году обеспечили страхование выезжающих за рубеж (+310 млн рублей), в основном за счет падения курса национальной валюты и удорожания стоимости полисов в рублевом эквиваленте, и ОСАГО¹ (+480 млн рублей) за счет запуска продаж электронных полисов.

График 1. Прирост взносов по директ-страхованию в разрезе видов страхования, 2015 год



Источник: RAEX (Эксперт РА)

График 2. Темпы прироста взносов по директ-страхованию в разрезе видов страхования, 2015 год

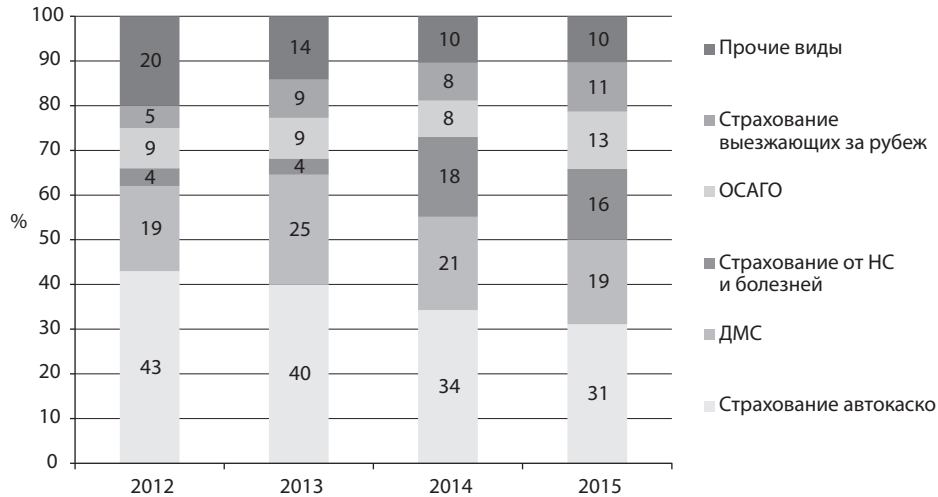


Источник: RAEX (Эксперт РА)

¹ Объемы взносов по ОСАГО в сегменте «директ-страхование» оцениваются RAEX (Эксперт РА) исключительно на основе анкет, предоставленных компаниями, и не учитывают взносы по компаниям, не принявшим участие в анкетировании. Взносы включают продажи как обычных, так и электронных полисов, в связи с чем могут не совпадать с данными РСА и ЦБ РФ.

Крупнейшими видами страхования по доле взносов в сегменте «директ» на протяжении двух последних лет являются страхование автокаско (31% за 2015 год), ДМС (19% за 2015 год) и страхование от несчастных случаев и болезней (16% за 2015 год).

График 3. Динамика структуры директ-страхования по видам страхования



Источник: RAEX (Эксперт РА)

Концентрация в сегменте «директ-страхование» в 2015 году выросла, прервав понижающую тенденцию последних трех лет. Доля топ-5 лидеров сегмента по итогам 2015 года составила 71% от общего объема директ-страхования. Концентрация сегмента снижалась три года подряд (в 2014 году на премии топ-5 страховщиков приходилось 68% от взносов, в 2013 году – 73%, в 2012 году – 76%). Доля «компаний-первопроходцев» (Группа «Ренессанс Страхование», АО «ИНТАЧ СТРАХОВАНИЕ», «Либерти Страхование» (АО)), которые начали активное развитие канала «директ» еще в 2008 году, по итогам 2015 года стабилизировалась на уровне 35% после трехлетнего сокращения (с 44% за 2012 год до 35% за 2014 год). Положительная динамика взносов по директ-страхованию отмечается у компаний обеих групп. Наибольшие темпы прироста взносов по итогам 2015 года по сравнению с 2014 годом из топ-5 демонстрирует АО «Тинькофф Страхование» (33,3%), среди «компаний-первопроходцев» – «Либерти Страхование» (АО) (29,5%).

По итогам анкетирования, проведенного RAEX (Эксперт РА), лидерами по взносам по итогам 2015 года в сегменте «директ-страхование» стали АО «Страховая Компания Метлайф», АО «ИНТАЧ СТРАХОВАНИЕ» и АО «Тинькофф Страхование».

Среди специализированных страховщиков директ-страхования первое место в сегменте заняло АО «ИНТАЧ СТРАХОВАНИЕ», а среди универсальных компаний – Группа «Ренессанс Страхование».

ПРИЛОЖЕНИЕ. РЭНКИНГИ СТРАХОВЫХ КОМПАНИЙ ПО ДИРЕКТ-СТРАХОВАНИЮ

Таблица 1. Директ-страхование, итого, 2015 год

Место	Компания / группа компаний	Взносы, тысяч рублей	Взносы, 2014 год, тысяч рублей	Темпы прироста взносов, %
1	АО «Страховая Компания Метлайф»	1 622 427	1 376 114	17,9
2	АО «ИНТАЧ СТРАХОВАНИЕ»	1 483 382	1 225 139	21,1
3	АО «Тинькофф Страхование»	1 275 222	956 961	33,3
4	ГРУППА РЕНЕССАНС СТРАХОВАНИЕ	874 544	794 384	10,1
5	Либерти Страхование (АО)	550 017	424 871	29,5
6	Страховая группа «АльфаСтрахование»	503 163	301 845	66,7
7	Группа «ИНГО»	424 691	380 486	11,6
8	ООО СК «ВТБ Страхование»	270 823	203 570	33,0
9	Группа Альянс	132 927	453 570	-70,7
10	ГК Росгосстрах и Капитал	114 927	81 709	40,7
11	АО «СКО»	90 724	30 204	200,4
12	САО «ВСК»	64 276	0	–
13	Страховая группа «УРАЛСИБ»	44 807	78 959	-43,3
14	ООО «Страховая компания «Независимость»	43 779	12 132	260,9
15	АО «ЕРВ Туристическое Страхование»	24 975	14 030	78,0
16	ООО Страховая Компания «Гелиос»	13 047	0	–
17	ООО СК «Сбербанк страхование»	11 507	0	–
18	Страховая группа МАКС	8 288	6 938	19,5
19	АО «Страховая Компания «ПОЛИС-ГАРАНТ»	5 496	2 395	129,5
20	АО «Страховая компания «Колымская»	4 946	311	1 490,4
21	ООО «БИН Страхование»	4 283	0	–
22	ООО «Страховое общество «Сургутнефтегаз»	4 156	2 792	48,9
23	СПАО «РЕСО-Гарантия»	3 523	13 590	-74,1
24	ООО «Зетта Страхование»	2 706	0	–
25	Страховая группа «СОГАЗ»	2 674	3 853	-30,6
26	ООО «РУССКОЕ СТРАХОВОЕ ОБЩЕСТВО «ЕВРОИНС»	1 017	813	25,1
27	ООО СК «Сбербанк страхование жизни»	672	155	333,5
28	ООО «Страховое общество «Помощь»	507	38	1 234,2
29	ПАО «САК «ЭНЕРГОГАРАНТ»	474	444	6,8
30	ООО «СК «Согласие»	340	150	126,7
31	Страховая компания ЭРГО	196	0	–
32	ПАО «Страховая группа «ХОСКА»	131	0	–
33	САО «Надежда»	124	0	–
34	АО «ЮЖУРАЛЖАСО»	54	0	–
35	ООО «Британский Страховой Дом»	3	0	–

Источник: RAEX (Эксперт РА)

Таблица 2. Добровольное медицинское страхование (без учета ВЗР), 2015 год

Место	Компания / группа компаний	Взносы, тысяч рублей	Взносы, 2014 год, тысяч рублей	Темпы прироста взносов, %
1	АО «Страховая Компания Метлайф»	1 012 755	819 772	23,5
2	Группа Альянс	67 795	239 449	-71,7
3	АО «СКО»	52 257	0	–
4	АО «Страховая Компания «ПОЛИС-ГАРАНТ»	2 949	230	1 182,2
5	Страховая группа «СОГАЗ»	1 890	2 764	-31,6
6	Страховая группа «Альфастрахование»	1 413	66	2 040,9
7	Страховая группа «УРАЛСИБ»	1 361	2 006	-32,2
8	Либерти Страхование (АО)	853	1 522	-44,0
9	Страховая группа МАКС	499	0	–
10	АО «Страховая компания «Колымская»	399	192	107,8
11	САО «ВСК»	308	0	–
12	ООО СК «ВТБ Страхование»	222	90	145,3
13	АО «ЮЖУРАЛЖАСО»	54	0	–
14	ООО «Страховое общество «Сургутнефтегаз»	6	11	-45,5

Источник: RAEX (Эксперт РА)

Таблица 3. Страхование от несчастных случаев и болезней (без учета ВЗР), 2015 год

Место	Компания / группа компаний	Взносы, тысяч рублей	Взносы, 2014 год, тысяч рублей	Темпы прироста взносов, %
1	АО «Тинькофф Страхование»	907 260	901 082	0,7
2	АО «Страховая Компания Метлайф»	233 808	203 489	14,9
3	Страховая группа «Альфастрахование»	28 130	25 092	12,1
4	ООО СК «ВТБ Страхование»	25 965	12 943	100,6
5	АО «ИНТАЧ СТРАХОВАНИЕ»	20 352	22 118	-8,0
6	АО «СКО»	5 640	698	708,0
7	ООО «Страховая компания «Независимость»	3 055	887	244,4
8	Группа «ИНГО»	2 622	1 402	87,0
9	Группа Альянс	2 139	2 723	-21,4
10	Страховая группа «УРАЛСИБ»	1 881	347	442,1
11	ГК Росгосстрах и Капитал	748	1 787	-58,1
12	ООО СК «Сбербанк страхование жизни»	672	155	333,5
13	Либерти Страхование (АО)	607	412	47,4
14	ГРУППА РЕНЕССАНС СТРАХОВАНИЕ	291	50	482,0
15	Страховая группа МАКС	278	71	291,5
16	АО «Страховая компания «Колымская»	244	18	1 255,6
17	Страховая группа «СОГАЗ»	154	9	1 611,1
18	САО «ВСК»	125	0	–

Окончание таблицы 3

Место	Компания / группа компаний	Взносы, тысяч рублей	Взносы, 2014 год, тысяч рублей	Темпы прироста взносов, %
19	ООО «Страховое общество «Сургутнефтегаз»	62	35	77,1
20	ПАО «САК «ЭНЕРГОГАРАНТ»	36	74	-51,4
21	ООО «БИН Страхование»	19	0	–
22	ООО СК «Сбербанк страхование»	6	0	–

Источник: RAEX (Эксперт РА)

Таблица 4. Страхование выезжающих за рубеж
 (в том числе ДМС, НС, финансовые риски), 2015 год

Место	Компания / группа компаний	Взносы, тысяч рублей	Взносы, 2014 год, тысяч рублей	Темпы прироста взносов, %
1	Страховая группа «АльфаСтрахование»	385 259	209 879	83,6
2	Либерти Страхование (АО)	111 884	82 103	36,3
3	ООО СК «ВТБ Страхование»	102 337	41 215	148,3
4	АО «Тинькофф Страхование»	62 535	16 966	268,6
5	ГРУППА РЕНЕССАНС СТРАХОВАНИЕ	50 436	33 868	48,9
6	ГК Росгосстрах и Капитал	29 201	63 376	-53,9
7	АО «ИНТАЧ СТРАХОВАНИЕ»	28 686	21 732	32,0
8	АО «ЕРВ Туристическое Страхование»	24 975	14 030	78,0
9	ООО Страховая Компания «Гелиос»	13 047	0	–
10	САО «ВСК»	11 999	0	–
11	ООО СК «Сбербанк страхование»	6 863	0	–
12	Страховая группа МАКС	6 511	6 615	-1,6
13	ООО «БИН Страхование»	3 604	0	–
14	Страховая группа «УРАЛСИБ»	1 332	3 025	-56,0
15	ООО «Страховое общество «Сургутнефтегаз»	1 081	483	123,8
16	ООО «РУССКОЕ СТРАХОВОЕ ОБЩЕСТВО «ЕВРОИНС»	1 009	812	24,3
17	АО «СКО»	771	1 210	-36,3
18	ООО «Зетта Страхование»	664	0	–
19	ООО «Страховое общество «Помощь»	507	38	1 234,2
20	ПАО «САК «ЭНЕРГОГАРАНТ»	438	365	20,0
21	САО «Надежда»	124	0	–
22	ПАО «Страховая группа «ХОСКА»	88	0	–
23	Группа Альянс	6	26 395	-100,0
24	ООО «Британский Страховой Дом»	3	0	–
25	АО «Страховая Компания «ПОЛИС-ГАРАНТ»	3	64	-95,3

Источник: RAEX (Эксперт РА)

Таблица 5. Страхование автокаско, 2015 год

Место	Компания / группа компаний	Взносы, тысяч рублей	Взносы, 2014 год, тысяч рублей	Темпы прироста взносов, %
1	АО «ИНТАЧ СТРАХОВАНИЕ»	1 017 926	888 479	14,6
2	ГРУППА РЕНЕССАНС СТРАХОВАНИЕ	635 940	640 309	-0,7
3	Либерти Страхование (АО)	259 469	233 119	11,3
4	Группа «ИНГО»	228 677	228 513	0,1
5	АО «Тинькофф Страхование»	210 790	13 950	1 411,0
6	ООО СК «ВТБ Страхование»	53 284	85 362	-37,6
7	Страховая группа «АльфаСтрахование»	45 191	36 379	24,2
8	Страховая группа «УРАЛСИБ»	18 871	64 174	-70,6
9	ООО «Страховая компания «Независимость»	14 018	6 667	110,3
10	АО «СКО»	13 801	25 757	-46,4
11	СПАО «РЕСО-Гарантия»	3 523	13 590	-74,1
12	ООО «Страховое общество «Сургутнефтегаз»	2 590	1 718	50,8
13	АО «Страховая Компания «ПОЛИС-ГАРАНТ»	1 930	1 535	25,7
14	ООО «СК «Согласие»	340	150	126,7
15	Группа Альянс	199	90 945	-99,8
16	ГК Росгосстрах и Капитал	131	0	–
17	САО «ВСК»	88	0	–
18	ООО «Зетта Страхование»	17	0	–

Источник: RAEX (Эксперт РА)

Таблица 6. Страхование имущества физических лиц, 2015 год

Место	Компания / группа компаний	Взносы, тысяч рублей	Взносы, 2014 год, тысяч рублей	Темпы прироста взносов, %
1	Группа «ИНГО»	116 992	99 717	17,3
2	ООО СК «ВТБ Страхование»	44 712	34 645	29,1
3	АО «Тинькофф Страхование»	32 586	22 580	44,3
4	Страховая группа «АльфаСтрахование»	16 907	7 428	127,6
5	АО «ИНТАЧ СТРАХОВАНИЕ»	12 951	7 893	64,1
6	ГРУППА РЕНЕССАНС СТРАХОВАНИЕ	4 042	4 267	-5,3
7	ООО СК «Сбербанк страхование»	3 683	0	–
8	Группа Альянс	1 213	12 557	-90,3
9	Страховая группа «УРАЛСИБ»	907	1 056	-14,1
10	Либерти Страхование (АО)	715	618	15,8
11	Страховая группа МАКС	510	252	102,4
12	ООО «БИН Страхование»	445	0	–
13	Страховая группа «СОГАЗ»	438	87	403,4
14	ГК Росгосстрах и Капитал	367	1 021	-64,1

Окончание таблицы 6

Место	Компания / группа компаний	Взносы, тысяч рублей	Взносы, 2014 год, тысяч рублей	Темпы прироста взносов, %
15	САО «ВСК»	296	0	–
16	АО «Страховая Компания «ПОЛИС-ГАРАНТ»	243	135	80,0
17	ООО «Страховая компания «Независимость»	239	212	12,7
18	ООО «Страховое общество «Сургутнефтегаз»	170	107	58,9

Источник: RAEX (Эксперт РА)

Таблица 7. Страхование АГО, 2015 год

Место	Компания / группа компаний	Взносы, тысяч рублей	Взносы, 2014 год, тысяч рублей	Темпы прироста взносов, %
1	АО «ИНТАЧ СТРАХОВАНИЕ»	28 553	32 126	-11,1
2	Группа «ИНГО»	5 924	6 379	-7,1
3	ГРУППА РЕНЕССАНС СТРАХОВАНИЕ	2 934	3 707	-20,9
4	АО «Тинькофф Страхование»	2 808	238	1 081,0
5	Либерти Страхование (АО)	2 747	4 398	-37,5
6	ООО СК «ВТБ Страхование»	408	1 017	-59,9
7	ООО «Страховая компания «Независимость»	281	399	-29,6
8	Страховая группа «Альфастррахование»	273	247	10,5
9	АО «СКО»	109	255	-57,3
10	Страховая группа «УРАЛСИБ»	108	524	-79,4
11	АО «Страховая Компания «ПОЛИС-ГАРАНТ»	57	38	50,0
12	ГК Росгосстрах и Капитал	12	41	-70,7
13	САО «ВСК»	4	0	–

Источник: RAEX (Эксперт РА)

Таблица 8. ОСАГО¹, 2015 год

Место	Компания / группа компаний	Взносы, тысяч рублей	Взносы, 2014 год, тысяч рублей	Темпы прироста взносов, %
1	АО «ИНТАЧ СТРАХОВАНИЕ»	345 866	228 343	51,5
2	ГРУППА РЕНЕССАНС СТРАХОВАНИЕ	180 901	112 182	61,3
3	Либерти Страхование (АО)	168 474	100 855	67,0
4	ГК Росгосстрах и Капитал	84 468	14 752	472,6
5	Группа «ИНГО»	65 852	40 732	61,7
6	АО «Тинькофф Страхование»	59 243	2 145	2661,8
7	САО «ВСК»	51 067	0	–

¹ Объемы взносов по ОСАГО в сегменте «директ-страхование» оцениваются RAEX (Эксперт РА) исключительно на основе анкет, предоставленных компаниями, и не учитывают взносы по компаниям, не принявшим участие в анкетировании. Взносы включают продажи как обычных, так и электронных полисов, в связи с чем могут не совпадать с данными РСА и ЦБ РФ.

Окончание таблицы 8

Место	Компания / группа компаний	Взносы, тысяч рублей	Взносы, 2014 год, тысяч рублей	Темпы прироста взносов, %
8	ООО СК «ВТБ Страхование»	31 124	15 843	96,5
9	Страховая группа «УРАЛСИБ»	19 773	7 710	156,5
10	Страховая группа «АльфаСтрахование»	13 113	2 684	388,6
11	ООО «Зетта Страхование»	2 025	0	–
12	Страховая группа МАКС	490	0	–
13	АО «Страховая Компания «ПОЛИС-ГАРАНТ»	314	361	-13,0
14	ООО «Страховое общество «Сургутнефтегаз»	247	413	-40,2
15	Страховая компания ЭРГО	196	0	–
16	Страховая группа «СОГАЗ»	158	289	-45,3
17	ПАО «Страховая группа «ХОСКА»	43	0	–
18	ООО «РУССКОЕ СТРАХОВОЕ ОБЩЕСТВО «ЕВРОИНС»	8	0	–

Источник: RAEX (Эксперт РА)

Таблица 9. Прочие виды страхования, 2015 год

Место	Компания / группа компаний	Взносы, тысяч рублей	Взносы, 2014 год, тысяч рублей	Темпы прироста взносов, %
1	АО «Страховая Компания Метлайф»	375 864	352 853	6,5
2	Группа Альянс	61 575	13 439	358,2
3	АО «ИНТАЧ СТРАХОВАНИЕ»	29 049	24 449	18,8
4	ООО «Страховая компания «Независимость»	26 186	3 948	563,3
5	АО «СКО»	18 146	0	–
6	Страховая группа «АльфаСтрахование»	12 877	20 070	-35,8
7	ООО СК «ВТБ Страхование»	12 772	12 454	2,6
8	Либерти Страхование (АО)	5 266	1 844	185,6
9	Группа «ИНГО»	4 624	3 742	23,6
10	АО «Страховая компания «Колымская»	4 303	101	4 160,4
11	ООО СК «Сбербанк страхование»	955	0	–
12	Страховая группа «УРАЛСИБ»	574	117	390,6
13	САО «ВСК»	389	0	–
14	ООО «БИН Страхование»	215	0	–
15	Страховая группа «СОГАЗ»	34	158	-78,5

Источник: RAEX (Эксперт РА)