

11 июня 2014, г. Москва

Динамика комбинированного коэффициента убыточности российских страховщиков за 2013 год



Mate Vasekine

Убыточность на высоте

Обзор «Динамика комбинированного коэффициента убыточности российских страховщиков за 2013 год: убыточность на высоте» подготовили:

Ольга Скуратова,
эксперт, страховые рейтинги

Алексей Янин,
директор, страховые рейтинги

Павел Самиев,
заместитель генерального директора

РЕЗЮМЕ

Несмотря на предпринятые компаниями меры по санации портфелей и увеличению тарифов по страхованию автокаско, портфели автостраховщиков высокоубыточны – в среднем 104,0% у компаний с долей автострахования свыше 50%. Усредненный комбинированный коэффициент убыточности-нетто российских страховщиков составил 99,9% по итогам 2013 года. В 2014 году значение показателя останется на уровне 100%, а с учетом доходов и расходов по ПВУ и судебных выплат составит 101,0–101,5%.

Вышли на плато: в 2014 году убыточность страховщиков сохранится на высоком уровне. В условиях стагнации на страховом рынке и кризиса в автостраховании в 2013 году усредненный комбинированный коэффициент убыточности-нетто (ККУ-нетто) российских страховщиков вырос и составил 99,9% (98,8% по итогам 2012 года). Несмотря на то, что число страховщиков с экстремально высоким значением ККУ-нетто (более 110%) в сравнении с 2012 годом не изменилось (16 компаний), доля компаний с ККУ-нетто выше стопроцентного уровня возросла с 43% (42 компании) в 2012 году до 51% (50 компаний) в 2013-м. Реальное усредненное значение ККУ-нетто выше (100,5–101,0%), так как часть расходов по прямому урегулированию убытков и судебным делам попадает в прочие расходы, которые не учитываются при расчете показателя. По прогнозу «Эксперта РА», по итогам 2014 года усредненный ККУ-нетто останется на уровне 100%, а скорректированный ККУ-нетто (учитывающий доходы и расходы по ПВУ и судебные выплаты) составит 101,0–101,5%.

Перед кризисом все равны: убыточность портфелей большинства лидеров по взносам демонстрирует динамику в соответствии с рынком. Негативные тенденции на рынке также отразились на портфелях лидеров, тем самым увеличив число компаний с высоким значением комбинированного коэффициента убыточности-нетто. Среди топ-20 по взносам за 2013 год теперь у половины компаний значение ККУ-нетто превышает 100% (в 2012 году таких страховщиков было 7). Кроме того, скорректированный ККУ-нетто у компаний топ-20 по взносам за 2013 год (рассчитан с учетом доходов и расходов по прямому урегулированию убытков и судебным делам) превысил стопроцентную отметку у 9 из 17 компаний, предоставивших данные для расчета показателя.

Перешли все границы: портфели страховщиков с высокой долей автострахования характеризуются высокой убыточностью. Усредненный ККУ-нетто по страхованию автокаско практически не изменился в сравнении с прошлым годом (-0,4 п. п.). Относительная стабильность показателя обусловлена предпринятыми некоторыми компаниями мерами по повышению тарифов и санации портфелей. При этом в связи с увеличением судебных издержек и средней выплаты в 2013 году усредненный ККУ-нетто по ОСАГО вырос на 5,0 п. п. В связи с этим у компаний с суммарной долей ОСАГО и страхования автокаско в портфеле, превышающей 50%, усредненный ККУ-нетто значительно превысил среднерыночное значение, составив 104,0%. Реальное значение усредненного ККУ-нетто автостраховщиков с учетом доходов и расходов по прямому возмещению убытков и судебным делам еще выше. Однако особенности отражения части этих расходов в отчетности страховых компаний не позволяют учесть их при расчете показателя.

МЕТОДИКА

Показатели российского страхового рынка были рассчитаны на основе анализа финансовой отчетности за 2012 и 2013 годы 98 страховщиков, специализирующихся на страховании ином, чем страхование жизни. В выборку вошли компании в основном из топ-100 российского страхового рынка, суммарная рыночная доля которых по итогам 2013 года составила порядка 80% (с учетом входящего перестрахования, но без учета ОМС).

Был рассчитан комбинированный коэффициент убыточности по каждой компании, а также усредненные комбинированные коэффициенты убыточности по всем компаниям и по видам страхования (на основе полученных коэффициентов по компании/виду находилось среднее арифметическое значение). Такой подход позволяет элиминировать влияние размера компании на итоговые показатели.

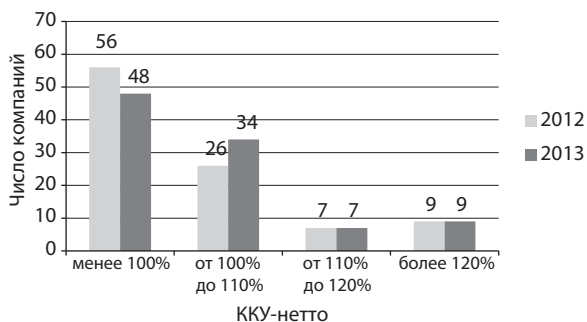
В соответствии с методикой «Эксперта РА», комбинированный коэффициент убыточности был рассчитан по следующей формуле:

ККУ-нетто (комбинированный коэффициент убыточности-нетто) = (выплаты-нетто + изменение резерва убытков-нетто + расходы на ведение дела и управленческие расходы) / (взносы-нетто - отчисления от страховых премий - изменение резерва незаработанной премии-нетто).

Кроме того, по 17 компаниям из топ-20 по взносам за 2013 год, предоставивших агентству дополнительные данные, был рассчитан скорректированный ККУ-нетто с учетом доходов и расходов по прямому возмещению убытков и судебным делам, которые отражаются в отчетности компаний в прочих доходах и расходах:

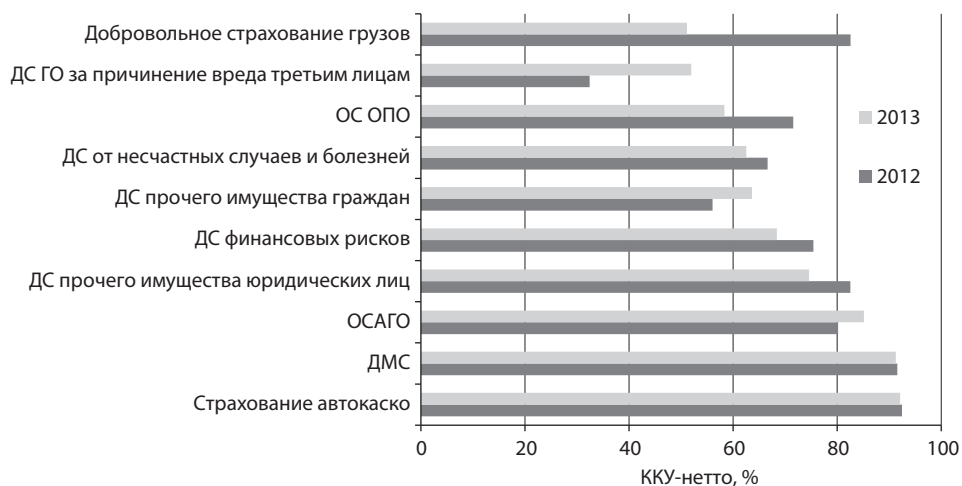
Скорректированный ККУ-нетто = (выплаты-нетто + изменение резерва убытков-нетто + расходы на ведение дела и управленческие расходы + расходы по ПВУ + расходы по судам) / (взносы-нетто - отчисления от страховых премий - изменение резерва незаработанной премии-нетто + доходы по ПВУ + доходы по судам).

График 1. Число компаний в зависимости от значения ККУ-нетто



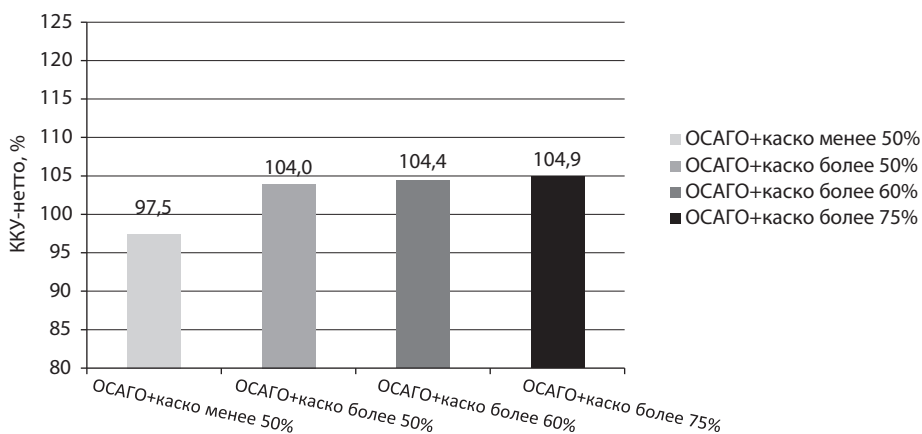
Источник: «Эксперт РА»

График 2. ККУ-нетто за 2013 год по некоторым видам страхования



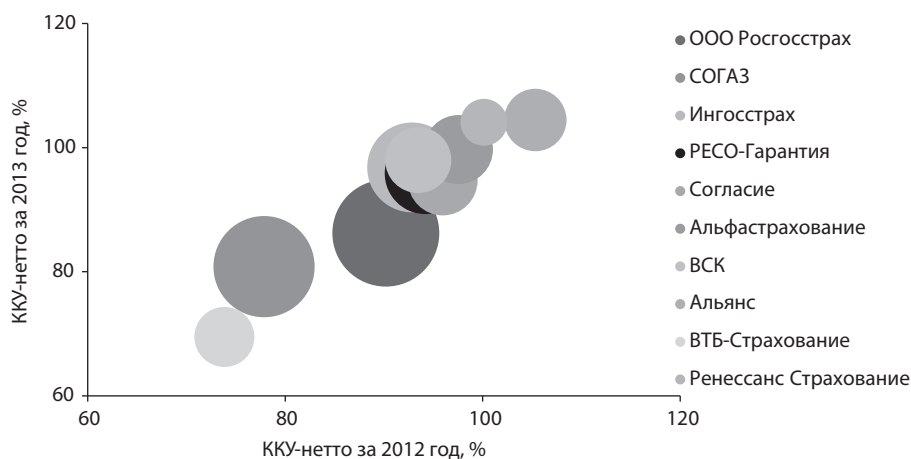
Источник: «Эксперт РА»

График 3. ККУ-нетто в зависимости от суммарной доли ОСАГО и страхования автокаско в портфеле



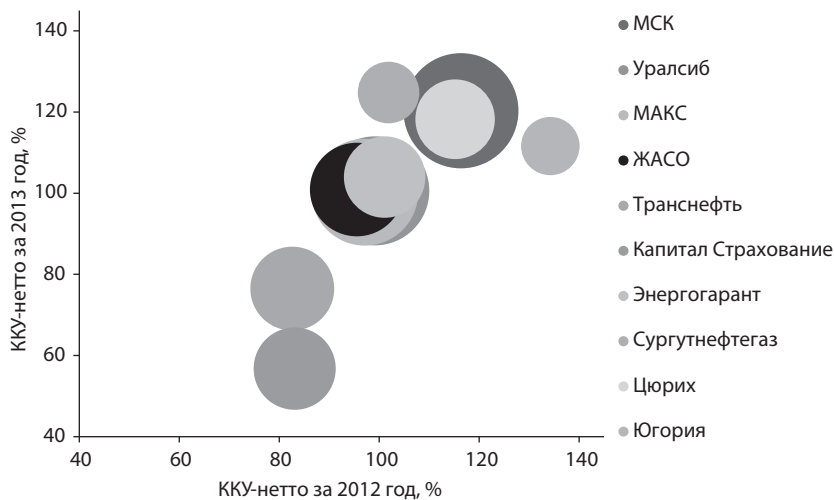
Источник: «Эксперт РА»

График 4. Динамика ККУ-нетто у топ-10 по взносам (non-life) за 2013 год



Источник: «Эксперт РА»

График 5. Динамика ККУ-нетто у второй десятки из топ-20 по взносам (non-life) за 2013 год



Источник: «Эксперт РА»

Таблица 1. Усредненный комбинированный коэффициент убыточности-нетто по группам компаний в зависимости от размера взносов за 2013 год

Группы компаний по взносам за 2013 год	Усредненный ККУ-нетто за 2012 год, %	Усредненный ККУ-нетто за 2013 год, %
Топ-10 по взносам	92,1	93,0
Компании с 11-го по 20-е места по взносам	102,6	106,4
Компании с 21-го по 40-е места по взносам	101,5	104,3
Компании с 41-го по 98-е места по взносам	100,7	98,7

Источник: «Эксперт РА»

Таблица 2. Комбинированный коэффициент убыточности-нетто и скорректированный комбинированный коэффициент убыточности-нетто (с учетом доходов и расходов по прямому урегулированию убытков и судам) топ-20 по взносам non-life за 2013 год

№ по взносам за 2013 год	Название компании	Страховые взносы за 2013 год, млн рублей	ККУ-нетто за 2012, %	ККУ-нетто за 2013, %	Скорректированный ККУ-нетто за 2012, %	Скорректированный ККУ-нетто за 2013, %
1	Росгосстрах	100 822	90,2	86,2	95,3	96,3
2	СОГАЗ	90 411	77,9	80,8	78,0	81,0
3	Ингосстрах	70 876	92,8	96,8	93,7	97,8
4	РЕСО-Гарантия	58 200	94,2	95,8	н. д.*	н. д.*
5	Согласие	42 888	95,9	94,7	96,5	95,6
6	АльфаСтрахование	41 990	97,5	99,7	98,0	100,6
7	ВСК	38 539	93,5	98,0	94,4	99,9
8	Альянс	34 337	105,3	104,5	106,1	107,0
9	ВТБ-Страхование	31 799	73,8	69,5	74,1	70,1
10	Ренессанс Страхование	19 261	100,1	104,1	100,9	106,6
11	МСК	18 861	116,4	120,3	115,8	126,7
12	Уралсиб	16 875	99,1	100,6	100,0	102,8
13	МАКС	16 255	97,1	100,2	97,9	102,4
14	ЖАСО	12 506	95,5	100,9	н. д.*	н. д.*
15	Транснефть	10 029	82,6	76,5	82,7	77,3
16	Капитал Страхование	9 611	83,1	56,8	83,2	57,0
17	Энергогарант	9 437	101,1	104,0	101,5	104,9
18	Цюрих	9 012	115,2	118,2	115,8	122,2
19	Сургутнефтегаз	5 390	101,9	124,8	102,2	126,0
20	Югория	4 863	134,2	111,6	н. д.*	н. д.*

* Компании не предоставили данные по доходам и расходам по ПВУ и судебным выплатам.

Источник: «Эксперт РА»

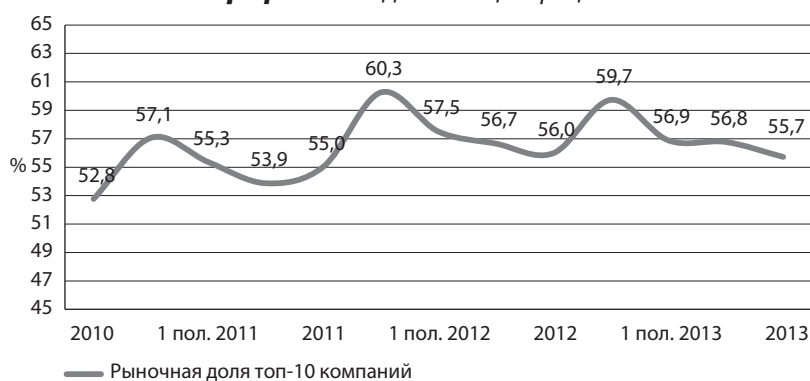
ИНДЕКСЫ РОССИЙСКОГО СТРАХОВОГО РЫНКА

Индексы рассчитываются ежеквартально на основе отчетности страховых компаний и данных ФСФР/СБРФР. При этом учитываются данные только по отдельным юридическим лицам, а не страховым группам. Список крупнейших страховых компаний (non-life) по объему собранных страховых взносов не фиксируется, а обновляется каждый квартал.

Индекс концентрации

Индекс концентрации отражает изменение относительной рыночной доли крупнейших российских страховщиков.

График 1. Индекс концентрации



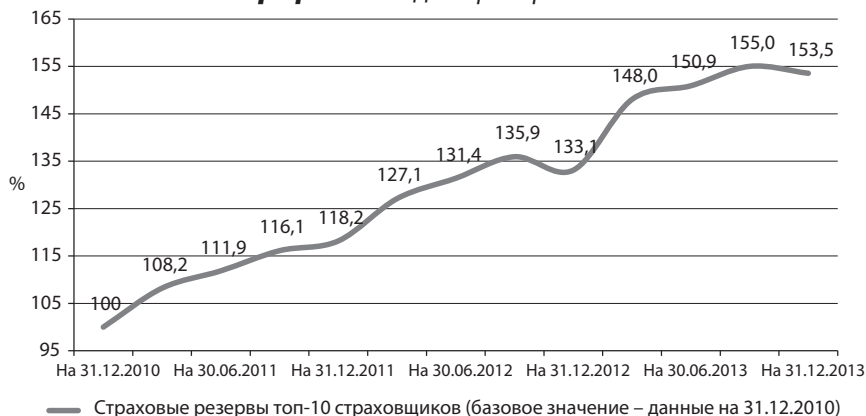
Источник: «Эксперт РА»

Индекс рассчитывается как доля топ-10 страховщиков non-life по взносам в совокупных рыночных взносах (без учета ОМС), включая входящее перестрахование. Значения индекса имеют определенную сезонность, так как ряд компаний в начале года заключает крупные договоры страхования, технически получая при этом большую долю на рынке.

Индекс резервов

Индекс резервов отражает изменение величины страховых обязательств крупнейших российских страховщиков.

График 2. Индекс резервов



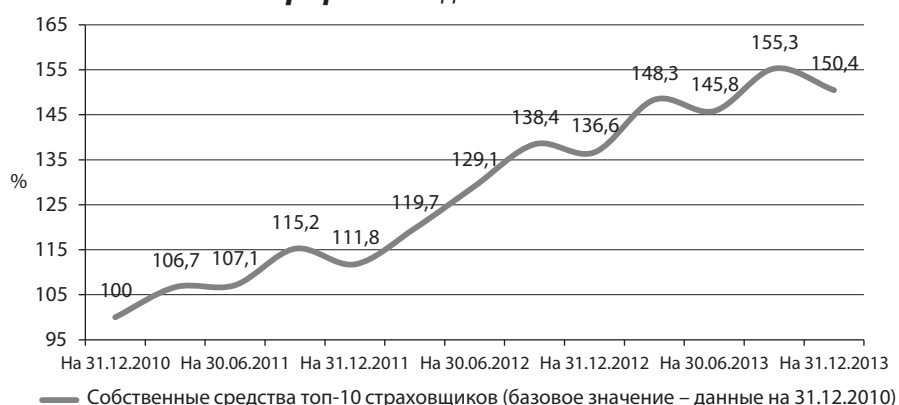
Источник: «Эксперт РА»

Индекс рассчитывается как отношение текущей величины страховых резервов топ-10 лидеров рынка по взносам к базовому уровню (по данным на 31 декабря 2010 года). Для правильной интерпретации динамики индекса необходимо также учитывать изменения уровня концентрации отрасли.

Индекс капитала

Индекс отражает изменение уровня капитализации крупнейших российских страховщиков.

График 3. Индекс капитала



Источник: «Эксперт РА»

Индекс капитала рассчитывается как отношение текущего размера собственных средств десяти лидеров рынка по взносам к базовому уровню (по данным на 31 декабря 2010 года). Для правильной интерпретации динамики индекса необходимо также учитывать изменения уровня концентрации отрасли.

Более детальная информация по расчетам индексов страхового рынка с данными по компаниям, включенным в расчет, приведена на сайте <http://www.raexpert.ru/indices/ind>.

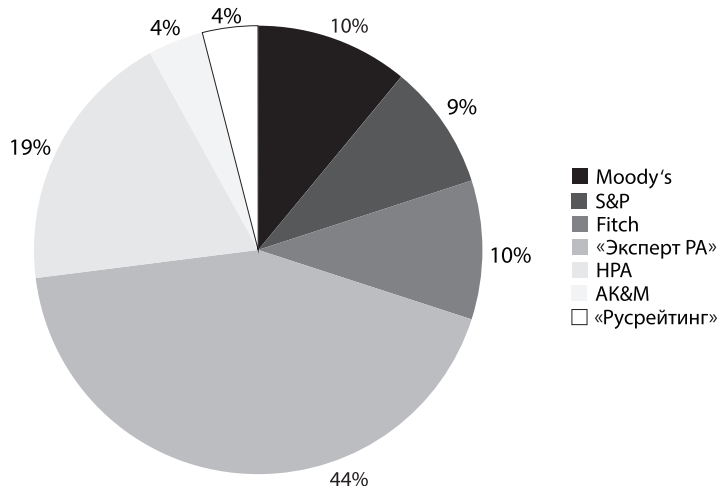
О РЕЙТИНГОВОМ АГЕНТСТВЕ «ЭКСПЕРТ РА»

«Эксперт РА» – крупнейшее в России международное рейтинговое агентство с 17-летней историей. «Эксперт РА» является лидером в области рейтингования, а также исследовательско-коммуникационной деятельности.

На сегодняшний день агентством присвоено более 800 индивидуальных рейтингов. Это 1-е место и более 44% от общего числа присвоенных рейтингов в России, 1-е место по числу рейтингов банков, страховых и лизинговых компаний, НПФ, микрофинансовых организаций, гарантийных фондов и компаний нефинансового сектора.

С 2013 года агентство присваивает суверенные рейтинги странам, а также рейтинги компаниям, банкам, субфедеральным и муниципальным заемщикам по международной шкале. Также агентство присваивает рейтинги по национальным шкалам стран, в которых имеет собственные представительства (в Казахстане и Беларуси).

График 1. Доли рейтинговых агентств на 01.03.2014, %



Источник: «Эксперт РА»

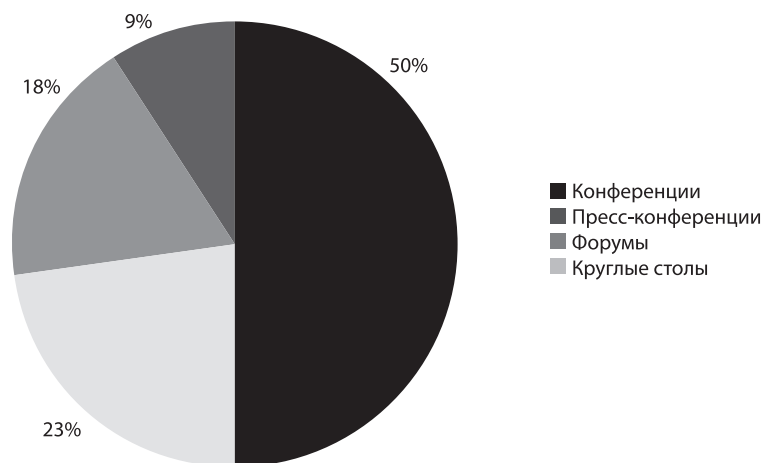
Рейтинговое агентство «Эксперт РА» аккредитовано при Минфине РФ. Рейтинги «Эксперта РА» входят в список официальных требований к банкам, страховщикам, пенсионным фондам, эмитентам. Агентство официально признано Центральным банком России, Внешэкономбанком России, Московской биржей, Агентством по ипотечному жилищному кредитованию, Агентством по страхованию вкладов, профессиональными ассоциациями и саморегулируемыми организациями (ВСС, ассоциацией «Россия», Агентством стратегических инициатив, РСА, НАПФ, НЛУ, НСГ, НФА), а также сотнями компаний и органов власти при проведении конкурсов и тендеров.

Исследования. Более 700 аналитических записок, исследований, обзоров готовит «Эксперт РА» ежегодно. Среди них более 70 публичных исследований, отраслевых обзоров по страхованию, банкам, УК, лизинговым и факторинговым компаниям, аудиторам, консультантам и другим отраслям экономики. В рэнкингах агентства принимает участие около 5 тысяч компаний различных сегментов экономики. База данных агентства содержит порядка 20 тысяч наименований компаний. Одним из новых проектов агентства в 2012 году стал рейтинг вузов России. В скором времени «Эксперт РА» планирует составить рейтинг вузов СНГ.

Мероприятия. Ежегодно «Эксперт РА» проводит форумы, конференции, круглые столы, на которых обсуждаются основные результаты исследований, вырабатываются решения для бизнеса и

власти. В 2013 году агентством было проведено 22 мероприятия деловой направленности, которые посетили более 6 тысяч человек: представители власти, бизнеса, науки и профессиональных объединений. Все мероприятия, организованные «Экспертом РА», освещаются ведущими телевизионными, печатными и электронными СМИ. В послужном списке агентства – организация крупных экономических форумов на территории России, ближнего и дальнего зарубежья, которые находят заслуженное признание у деловой общественности. В 2012 году «Эксперт РА» совместно с Фондом «Сколково» провел Саммит творцов инновационной экономики, впервые собрав в России всемирно известных инновационных «гуру». В ходе подготовки саммита была проведена масштабная работа, итогом которой стало «Руководство по созданию и развитию инновационных центров (технологии и закономерности)». В этом исследовании впервые в России, а отчасти и в мире, обобщены управленческие практики и подходы к созданию инновационной инфраструктуры. IV Тульский экономический форум «Развитие городов: инновации плюс потенциал традиций», организованный «Экспертом РА» совместно с администрацией Тульской области в сентябре 2011 года, занял 5-е место в сравнительном исследовании крупнейших деловых и политических форумов, проведенном Национальным институтом изучения репутаций.

График 2. Структура деловых мероприятий, проводимых «Экспертом РА» (по итогам 2013 года)



Источник: «Эксперт РА»

По количеству упоминаний в СМИ среди рейтинговых агентств «Эксперт РА» входит в тройку лидеров. Статьи аналитиков агентства публикуют: газета «Коммерсант», журнал «Эксперт», профильные издания. Нас цитируют: «Ведомости», «РБК daily», «Известия», «Российская газета», «Россия 24», РБК ТВ и другие СМИ. Ежедневная посещаемость сайта – до 15 тысяч человек.

С 2008 года также ведет свою работу рейтинговое агентство «Эксперт РА Казахстан» (raexpert.kz). С 2012 года агентство имеет свои представительства в Республике Беларусь и в Германии, а с 2013 года – в Гонконге.

Подробная информация о деятельности рейтингового агентства «Эксперт РА» – на сайте www.raexpert.ru и по тел. +7 (495) 225-34-44.



Рейтинги, действующие на 29.05.2014

Рейтинги кредитоспособности компаний

Agerville Holdings	A
Altius Holding	A
AROSGAS Holding AG	A+
Atherasa Holding	A
Atlantic Restructuring Company	A
Avrasis Ltd.	A
Baymore Investments	A
Brycetown Investments	A
CCG Management	A
Cordiant Assets	A+
Crylati Trading	A
Daumier Investments	A
Dhignfnolhu Holding	A
E.S.H. Energy Systems	A+
En+ Group	A+
ENTER ENGINEERING	A
Eriell Holding Company	A
Erinskay	A
Eurasian Oil and Gas Resources	A
Falconwood	A
First Pacific Investment Corporation	A
Folicearte Enterprises	A
GasEnergy Capital	A
GasEnergy Finance	A
Gatecraft Ltd.	A
Gazprombank Latin America Ventures	A
GPB-DI Holdings	A+
GPB-DI Technology	A+
GPB-DI VENTURES	A
GPB Energy Services	A
GPB-Financial Services	A+
GPB Global Resources	A+
GPBI (Cyprus)	A
GROWING UP INVESTMENTS	A
Harbottle Limited	A
HOME ELECTRONICS	A+
INTER RAO Credit B.V.	A+
IPC Holdings	A
KaIscope Ventures	A
Langdale Holdings	A
Ledamen	A
Letima	A
LIDIOMO	A
Lizbig	A
LIZARAZU	A
MOLZOCO Commercial	A
Nagelfar Trade & Invest	A
NEVELCO HOLDING	A
NF Trading	A
NRT HOLDINGS	A
Prosentol	A
RA HOLDING GROUP	A
RECEZA	A
Retail Chain Properties	A
Siberiankld Timber Enterprises	A
Sibur Ltd	A+
Spread Trade International Limited	A
STRATOIA INVESTMENTS LTD	A
TECHNO ELECTRIC	A
ThekIiana	A
TIB Holdings	A
Trading Enterprises	A+
Tropicano Finance B.V.	A
WAMIKA TRADING	A
Wandle Holdings	A
WARDBASE TRADING	A
Willow River Russian Housing Developments	A
Worldwide Prime Credit Management	A
Агентство по ипотечному жилищному кредитованию Тамбовской области	A
Азиатская инвестиционная компания	A
АКМ Лоджистикс	B+
Арекс	A
Архангельский ЦБК	A+
АСГ Профит	B+
Аэроэкспресс	A+
Базовый Элемент	A+
Бизнес групп	A+
Бийскэнерго	A+
Велестрой	A+
Виват-трейд	A+
Газпром нефтехим Салават	A+
Газпромбанк-Инвест	A+
Глобал1	A+
Гостиница Белград	A+
Гостиница «Светская»	A+
ГПБ-Высокие технологии	A+
ГПФ	A+
Градиент	B+
Гранд-Маркет-Ф	A+
ГУК «ЖКХ РС(Я)»	A+
УНИВЕР Инвест	A+
Торгово-Логистический Холдинг «Дил Групп»	A+
Дил-АвтоТранс	A+
Дил-Алко	A+
Дил-Бир	A+
Дил-Бир Нижневартовск	A+
Дил-Бир Ханты-Мансийск	A+
Дил-Трейд	A+
ДМ Траст	A
Долговая Центр «Открытие»	A
Домашие деньги	A
ДОРАДО	A
Дормост	A
Евразийский «Заречье»	A
ИК Аякс-Капитал	A
ИК «Орлиная река»	A+
ИК «Фридом Финанс» (ООО)	A
ИнВест-Полис	A
ИнвестАктив	A
ИННОТЕК	A
ИНСТРОЙ ГРУПП	A
ИНТЕРМАРС	A
Интратрос	A
Ипотечная корпорация Республики Бурятия	A+
Ипотечная корпорация Удмуртской Республики	A+
Ипотечная корпорация Чувашской Республики	A+
Ипотечное агентство Югры	A+
ИРВИН 2	A
ИСК «Союз-Сети»	A

KBART	A
КД Групп	B+
Коммерс Инвестментс	A+
Компания портфельных инвестиций	A
Кордиант	A+
Курорты Югры	A
Капитал Инвестментс	A
Ларкан	A
МАКСВЕЛЛ КАПИТАЛ	A
Международный Центр Финансовых Операций	A
Междуречье	A
ИНВЕСТИЦИОННАЯ КОМПАНИЯ «МЕКТОПЭНЕРГОКОМ»	A
Национальная сурьяная компания	A
Металл-групп	A
МИБ-ИНВЕСТИЦИИ	A
Миנדобрения	A+
Мир недвижимости	A
МИРС	A
Московская Инженерно-Строительная Компания	A
Московское речное пароходство	A
Мосмобельпром	A
Моя Клиника	A
Нарзан	A+
Наука-Связь	A+
Национальная Девелоперская Компания	A
Национальная Медиа Группа	A
НефтеТрансСервис	A+
НИПИ «Инижбю»	A
Новфинтех	A+
Новые Фитинговые Технологии	A
Норт-Алко	A+
О-Транс	A+
Обувь России	A+
Обувьрус	A+
Объединенные кондитеры-Финанс	A
Объединенные машиностроительные заводы	A
Олета	A
Орион	B+
ОРИОН ТРЕЙДИНГ	A
Охотный Ряд Делюкс	A
ПЕНОЛЭКС СПб	A
Торговый Дом «Перовский»	A
ПИВДОМ	A
Пивная компания	A+
Пивной мир	A+
Платинум Недвижимость	A
ПОЛИТЕКС	A
Почтовое	A
Правоурическое	A
ПРК-Инвест	A+
Промавтостройлизинг	A
Промтрансинвест	A+
Профессиональные Инвестиции	A+
Региональные электрические сети	A
Республиканское ипотечное агентство	A
Реформа Сити	A
РЖД - Развитие вокзалов	A+
РОИ Инвест	A+
РосЕвроДевелопмент-Красноярск	A
Росфин-Капитал	A
РТИ	A
Объединенная компания «Русал»	A+
РУСАЛ Братск	A+
АПК Русь	A
ИФК «РФА-Инвест»	A
Салмо	A
Сантел Финанс	A
Светотехническая компания	A
Северный город	A
Семеновский	A
Серебрянский цементный завод	A
Сетевая Компания	A+
Сибирская инвестиционная компания	A
СИБЭКО	A+
АФК «Система»	A+
«Совхоз Московский»»	A+
СОГАЗ Тауэр	A+
Спарта-Финанс	A+
СПБ Ойл	A
СПБ Реновация	A
Стандарт	A
Статус	A
Стивилон	A
СТРАВЕ	A
Строитель	A
Строительное управление-888	A
Строительное управление № 155	A
СтройЭкология	B+
ТППК	A
Авиационная компания «ТРАНСАЭРО»	A+
ТранСМ	A+
УНИВЕР Капитал	A+
Уралмаш НГО Холдинг	A+
Уралмашзавод	A+
Уралмашмаш	A+
ФИЛЕНТА	A
Финторг	B+
Форт	A+
Фридом Финанс (АО)	A+
Хорус Финанс	A+
ХФЛ Финанс	A
Центр-Финанс	A
Центр Финансовой Поддержки	B+
Шерризон-Норд	A
Эко-Инжиниринг	A
Электронные билеты Е-Тикетс	A
Элион	A+
Элита-Финанс	A
ГК ЭФЭСК	A
Южно-уральская ГПК	A
ЮТэйр	A+
ЮТэйр-Финанс	A+
Якутлестрой	A
ЯМАЛ-300	A
Япошка-Сити	A

Рейтинги кредитоспособности лизинговых компаний

АВАНГАРД ЛИЗИНГ (Беларусь)	A
Аквилон-Лизинг	A+
Альянс-Лизинг	A+
Базис Лизинг	A
ФК Балтинвест	A
БелФин	A

Газпромбанк Лизинг (ЗАО)	A+
Газпромбанк Лизинг (ООО)	A+
ГПБЛ-Саранск	A+
Газпромбанк Лизинг-Стандарт	A+
ГПБЛ-Тула	A+
Гознак-лизинг	A
Лизинговая компания «Дельта»	A+
ДЭНМАР-ЛИЗИНГ	B+
Западно-Сибирская лизинговая компания	A
ИКБ Лизинг	A+
КОНТРОЛ лизинг	A
Лизинг-Проект	A
Лизинговая компания малого бизнеса Республики Татарстан	A+
ПЛК «Ликок»	A
Межотраслевая лизинговая компания	A
Межрегиональная инвестиционная компания	A
МКБ-лизинг	A+
МСП Лизинг	A+
МТЗБ ЛИЗИНГ	A
Объединенная лизинговая компания	A
Открытая лизинговая компания	A+
ОФК-Лизинг	A
Петровбургская Лизинговая Компания	B+
Петролизинг-Менеджмент	A
Прикамская Лизинговая Компания	A
РФВ Лизинг	A
РЕЙЛ1520	A
РЕСО-Лизинг	A+
Ризинг	B+
РОСТ-ЛИЗИНГ	A
РТК-ЛИЗИНГ	A
Сбербанк Лизинг	A+
СТОУН-XXI	A
ТрансФин-М	A
Тройка Лизинг	A
Лизинговая компания УРАЛСИБ	A
ЭкономЛизинг	A
ЭКСПО-лизинг	A
Экспресс-Волга-Лизинг	B+
Элемент Лизинг	A+
ЮГРА-ЛИЗИНГ	A
ЮГРА СПБ	A

Рейтинги кредитоспособности факторинговых компаний

ГПБ - факторинг	A
«ПОЛИТЕКС»	A

Рейтинги надежности облигационных эмитентов

Eden Water Financial Solutions	A
Eden Water Financial Solutions	A
Авиационная компания «ТРАНСАЭРО» №4802-01-00165-А	A+
Авиационная компания «ТРАНСАЭРО» №4-01-00165-А	A+
Азиатско-Тихоокеанский Банк №40101810В	A+
Банк «Петрокоммерц» №4-05-011776-В	A+
Банк «Петрокоммерц» №480203011776В	A+
Банк «Петрокоммерц» №480202011776В	A+
Внешпромбанк №40203261В	A+
Внешпромбанк №48020203261В	A+
Внешпромбанк №48020303261В	A+
Домашие деньги №4-01-36412-Р	A
Запсибкомбанк №4802100918В	A+
Запсибкомбанк № 48020300918В	A+
Запсибкомбанк № 48020200918В	A+
ИФК «РФА-Инвест» №4-03-32617-Ф	A
КБ «Нефтяной Альянс» №40102859В	B+
НОВИКОМБАНК №48020402546В	A+
НОВИКОМБАНК №48020302546В	A+
НОВИКОМБАНК № 48020102546В	A+
Обувьрус №4-01-16005-Р	A
Татфондбанк №4802070305В	A
Татфондбанк №4802060305В	A
Татфондбанк №4802110305В	A
Татфондбанк № 4-80-2040305В-В	A
Татфондбанк № 4-80-2050305В-В	A
Татфондбанк № 4-80-2030305В-В	A
Транскапиталбанк №4-02-02210-В	A+
Тулская область №RU340021U0	A+
Финпромбанк №40102157В	A
ЮТэйр-Финанс №4-05-36059-Р	A+
ЮТэйр-Финанс №4802-03-36059-Р	A+
ЮТэйр-Финанс №4802-04-36059-Р	A+
ЮТэйр-Финанс №4802-05-36059-Р	A+
ЮТэйр-Финанс №4802-06-36059-Р	A+
ЮТэйр-Финанс №4802-07-36059-Р	A+
ЮТэйр-Финанс №4802-08-36059-Р	A+
ЮТэйр-Финанс №4802-09-36059-Р	A+
ЮТэйр-Финанс №4802-10-36059-Р	A+
ЮТэйр-Финанс №4802-11-36059-Р	A+
ЮТэйр-Финанс №4802-12-36059-Р	A+
ЮТэйр-Финанс №4802-13-36059-Р	A+
ЮТэйр-Финанс №4802-16-36059-Р	A+

Рейтинги надежности гарантийного покрытия

Агентство Городского Развития	A+
Алтайский гарантийный фонд	A+
АРСГ НО	A+
ИК «Архангельск»	A
Белгородский гарантийный фонд содействия кредитованию	A+
Гарантийный фонд Бурятии	A+

Рейтинги надежности инвестиционных компаний

Гарантийный фонд для субъектов малого и среднего предпринимательства Оренбургской области	A
Гарантийный фонд Кабардино-Балкарской Республики	A
Гарантийный фонд малого предпринимательства Курганской области	A
Гарантийный фонд поддержки предпринимательства Костромской области	A
ГПБПО	A
Гарантийный фонд поддержки предпринимательства Карачаево-Черкесской Республики	B+
Гарантийный фонд Приморского края	A+
Гарантийный фонд Республики Татарстан	A+
Гарантийный фонд Ростовской области	A+
Гарантийный Фонд Рязанской области	A+
Гарантийный фонд Ставропольского края	A+
Гарантийный фонд Томской области	A
Гарантийный фонд Хабаровского края	A
Гарантийный фонд Хакасии	A+
Гарантийный фонд Чувашской Республики	A+
Иркутский областной гарантийный фонд	A+
Кировский областной фонд поддержки малого и среднего предпринимательства	A+

Красноярское региональное агентство поддержки малого и среднего бизнеса	A+
Новгородский фонд поддержки малого предпринимательства	A
Омский региональный фонд поддержки и развития малого предпринимательства	A+
Пермский гарантийный фонд	A+
Региональный гарантийный фонд	A
Региональный Фонд поддержки предпринимательства и развития конкуренции Республики Ингушетия	B+
РФПМСР	A
Ульяновский региональный фонд поручительства	A
Фонд поддержки предпринимательства Югры	A+
Фонд развития и развития предпринимательства Псковской области	A
Фонд поддержки предпринимательства Орловской области	A
Фонд развития и поддержки малого предпринимательства Республики Башкортостан	A
Фонд развития малого и среднего предпринимательства Республики Башкортостан	A+
Фонд развития малого предпринимательства Республики Саха (Якутия)	A+
Фонд содействия кредитованию малого бизнеса Москвы	A+
Фонд содействия кредитованию малого и среднего бизнеса	A+
Фонд содействия кредитованию малого и среднего предпринимательства Тамбовской области	A
Фонд содействия кредитованию малого и среднего предпринимательства Тверской области	A
Фонд содействия кредитованию субъектов малого и среднего предпринимательства Амурской области	A

Рейтинги надежности микрофинансовых организаций

Агентство по поддержке малого бизнеса в Чувашской Республике	A+.mfi
Бизнес Содействие	A+.mfi
Брио Финанс	A+.mfi
Гарантийный фонд для субъектов малого и среднего предпринимательства Оренбургской области	A+.mfi
Городская Сберкасса	A+.mfi
Домашие деньги	A+.mfi
ЗабйинвестФонд	A+.mfi
Кировский областной фонд поддержки малого и среднего предпринимательства	A+.mfi
Корпорация по развитию предпринимательства Ульяновской области	A+.mfi
Кредитный Союз	A+.mfi
МФО «Народная Казна»	A+.mfi
Новгородский фонд поддержки малого предпринимательства	A+.mfi
Омский региональный фонд поддержки и развития малого предпринимательства	A+.mfi
Орловский региональный фонд развития и микрофинансирования малого предпринимательства	A+.mfi
Фонд «Первомайский»	A+.mfi
Пермский центр развития предпринимательства	B+..mfi
Региональный Фонд поддержки предпринимательства и развития конкуренции Республики Ингушетия	A+.mfi
РФПМСР	A+..mfi
Рязанский областной фонд поддержки малого предпринимательства	A+..mfi
Срочное дело	A+..mfi
ФИНОТДЕЛ	A+..mfi
Финторг	A+..mfi
Фонд микрофинансирования Псковской области	A+..mfi
Фонд микрофинансирования Саратовской области	A+..mfi
Фонд микрофинансирования Ханты-Мансийского автономного округа – Югры	A+..mfi
Фонд по поддержке и развитию предпринимательства г. Усть-Илимска	A+..mfi
Фонд поддержки малого и среднего предпринимательства города Усолье-Сибирское	B+..mfi
Фонд развития малого предпринимательства Республики Саха (Якутия)	A+..mfi
Фонд ресурсной поддержки МСП Вологодской области	A+..mfi
Фонд содействия кредитованию малого и среднего предпринимательства Тверской области	A+..mfi
Фонд МСП АМО	B+..mfi
Центр микрофинансирования РБ	A+..mfi
Центр Финансовой Поддержки	A+..mfi
Швейцарский фонд поддержки экономических реформ	A+..mfi

Рейтинги надежности депозитариев

СДК «Аран»	A+
Депозитарная компания «РЕГИОН»	A+
ИНФИНИТУМ	A+
Нижегородский Специализированный Депозитарий	A
Объединенный специализированный депозитарий	A+
СтарКапитал	A
ИК «Таск Квадро Секьюритиз»	A
УНИВЕР Капитал	A+
Центральный Ростовский Депозитарий	A

Рейтинги надежности инвестиционных компаний

Первый доверительный управляющий	A
Спарта-Финанс	A
Темп-Инвест	B+
Уником Партнер	A
Центр-Финанс	B+
Элита-Финанс	A+
Ю Эф Эс Финанс	B+

Рейтинги качества управления

МОЗСК	8
МРСК Северного Кавказа	8
МРСК Центра и Приволжья	8

Рейтинги кредитоспособности субъектов федерации и муниципальных образований

Краснодар	A+
Краснодарский край	A+
Ростов-на-Дону	A+
Тамбовская область	A+
Тулльская область	A+

Рейтинги качества управления закупочной деятельностью в компаниях с государственным участием

«Российские сети»	PK3 8
-------------------	-------

A – высокий уровень надёжности / кредитоспособности / качества услуг
 B – приемлемый уровень надёжности / кредитоспособности / качества услуг
 C – удовлетворительный уровень надёжности / кредитоспособности / качества услуг